

DALLA GAMMA UNIVERSAL

{+55 plus

DIRETTAMENTE DAL FUTURO



Teknalsystem

TECNOLOGIE E SISTEMI PER SERRAMENTI

{+55 plus

DIRETTAMENTE DAL FUTURO FROM THE FUTURE

TANTI VANTAGGI MANY ADVANTAGES

+55 plus permette:

Un rapido montaggio di tutti gli accessori
Un'elevata azione oscurante
Una protezione efficace agli agenti atmosferici
Un sistema di compensazione delle altezze fuori passo che velocizza le operazioni di montaggio della persiana

+55 plus enables:

*Quick assembly of all the accessories
A high darkening action
An effective protection from atmospheric elements
An adjusting system of outsized heights which speeds up the assembly of shutter*

FACILE DA MONTARE EASY TO ASSEMBLE

+55 plus permette:

L'inserimento a scatto delle lamelle nei relativi supporti
Il rapido montaggio del telo persiana con il telaio anta chiuso

+55 plus enables:

*Click insertion of slats in the supporting elements
A fast assembly of shutter successively to the fastening of frame*



TANTISSIMI COLORI MANY COLOURS

Richiedi al tuo serramentista di fiducia *You can find the colour you like.*
Il catalogo dei colori troverai certamente la tinta che cerchi.

PERFETTA TENUTA PERFECT SEALING

+55 plus grazie alla perfetta tenuta delle guarnizioni ed alla precisione dei componenti dei meccanismi, garantisce una elevata azione oscurante ed una perfetta regolazione dell'intensità luminosa.

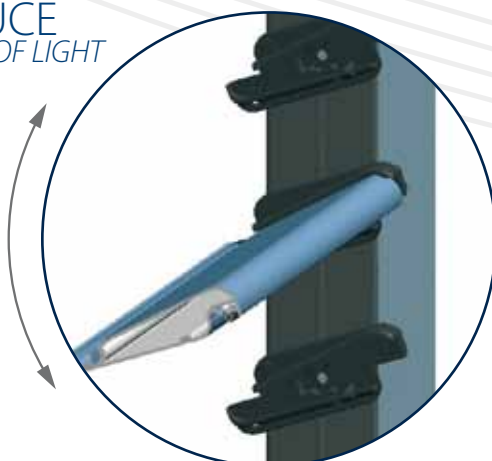
+55 plus thanks to the perfect sealing of gaskets and the accuracy of the components of mechanisms, a high darkening action and a perfect regulation of light intensity are guaranteed.



TANTISSIMA LUCE A LOT OF LIGHT

Rotazione delle lamelle superiore a 90°

Rotating degree of slats higher than 90°





maniglia **SELETTORE INTEGRATO**
MANIGLIA IN NYLON **TK 3521** camera 24/25 e 35/36

- È disponibile nella versione destra e sinistra
- Permette quattro posizioni intermedie di apertura
- Il selettore a scomparsa migliora l'impatto estetico
- Può essere montata su tutte le gamme di profili anta senza spessori ed evitando forature e viti.

handle with **INTEGRATED SELECTOR**
NYLON HANDLE **TK 3521**
for frame profile opening width 24/25 and 35/36

- Right and left handle
- Four different opening positions
- The hidden selector improves the aesthetic impact
- The handle can be utilized with all the ranges of frame profiles without thicknesses and avoiding drillings and screws



maniglia **SFERA**
MANIGLIA IN METALLO
TK 3473 camera 24/25
TK 3468 camera 35/36

- La maniglia a rotazione è ambidestra
- Il pomello, molto maneggevole, permette la regolazione dell'apertura delle lamelle.

Handle **SFERA**
METAL MADE HANDLE
TK 3473 for frame profile opening width 24/25
TK 3468 for frame profile opening width 35/36

- Ambidextrous rotating handle
- The handy knob allows the adjustment of slats



maniglia **SELETTORE**
MANIGLIA IN METALLO
TK 3457 camera 24/25
TK 3456 camera 35/36
MANIGLIA IN NYLON
TK 3475 camera 24/25
TK 3474 camera 35/36

- È disponibile nella versione destra e sinistra.
- Può essere installata ad infisso finito direttamente in cantiere
- Utilizzabile su tutte le gamme di profili anta senza la necessità di spessori.

Handle **SELETTORE**
METAL MADE HANDLE
TK 3457 for frame profile opening width 24/25
TK 3456 for frame profile opening width 35/36
NYLON HANDLE
TK 3475 for frame profile opening width 24/25
TK 3474 for frame profile opening width 35/36

- Right and left handle
- Can be installed also on the finished product in the yard
- Handle can be utilized with all the ranges of frame profiles without thicknesses

Handle **COMBI**
METAL MADE HANDLE
TK 3472 for frame profile opening width 24/25
TK 3467 for frame profile opening width 35/36

- Ambidextrous rotating handle
- The presence of the lever arm makes particularly easy the adjustment of slats

maniglia **COMBI**
MANIGLIA IN METALLO
TK 3472 camera 24/25
TK 3467 camera 35/36

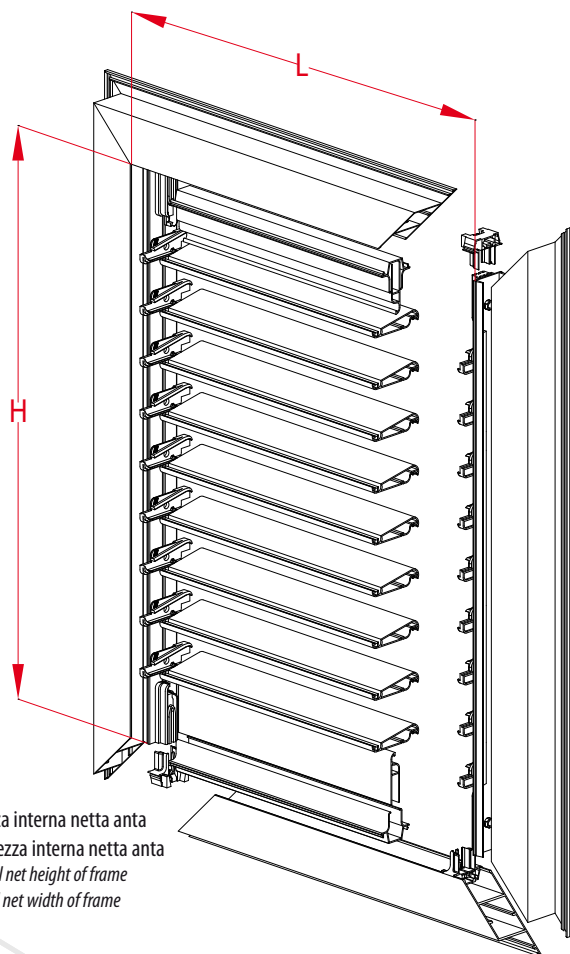
- La maniglia a rotazione è ambidestra
- La presenza del braccetto rende particolarmente agevole la regolazione dell'apertura delle lamelle.



{+55plus

IL CORRETTO EQUILIBRIO TRA FUTURO E TRADIZIONE
A COMPLETE BALANCE BETWEEN TRADITION AND FUTURE





H = Altezza interna netta anta
L = Larghezza interna netta anta
H = Internal net height of frame
L = Internal net width of frame

CON PROFILI POSIZIONATORE PIANO WITH STRAIGHT POSITIONER PROFILE		CON PROFILI POSIZIONATORE CURVO WITH CURVED POSITIONER PROFILE		CON PROFILI RIDUTTORE VETRO O CON PROFILO TK1161 WITH GLASS REDUCER PROFILES OR PROFILE TK1161	
COMANDO SINGOLO SINGLE COMMAND		COMANDO SINGOLO SINGLE COMMAND		COMANDO SINGOLO SINGLE COMMAND	
N° LAMELLE N° OF SLAT	ALTEZZE MECCANISMI H HEIGHT OF MECHANISMS H	N° LAMELLE N° OF SLAT	ALTEZZE MECCANISMI H HEIGHT OF MECHANISMS H	N° LAMELLE N° OF SLAT	ALTEZZE MECCANISMI H HEIGHT OF MECHANISMS H

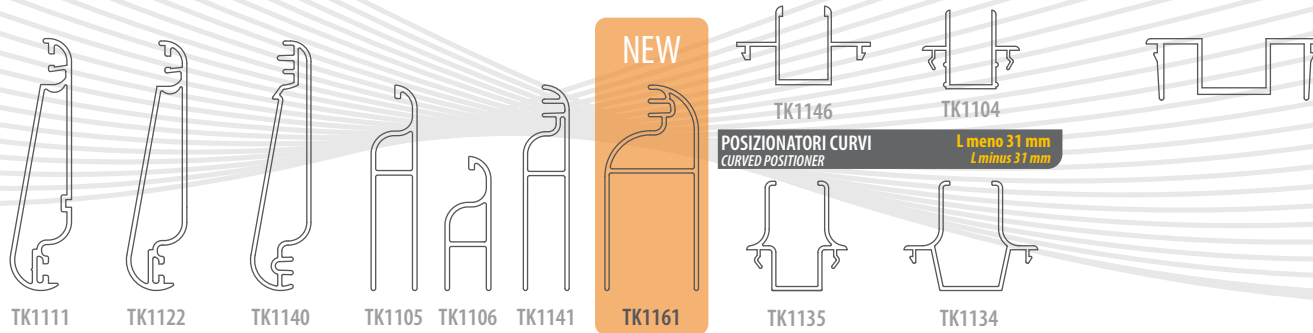
6	445	6	464	6	425
7	500	7	519	7	480
8	555	8	574	8	535
9	610	9	629	9	590
10	665	10	684	10	645
11	720	11	739	11	700
12	775	12	794	12	755
13	830	13	849	13	810
14	885	14	904	14	865
15	940	15	959	15	920
16	995	16	1014	16	975
17	1050	17	1069	17	1030
18	1105	18	1124	18	1085
19	1160	19	1179	19	1140
20	1215	20	1234	20	1195
21	1270	21	1289	21	1250

COMANDO DOPPIO DOUBLE COMMAND		COMANDO DOPPIO DOUBLE COMMAND		COMANDO DOPPIO DOUBLE COMMAND	
N° LAMELLE N° OF SLAT	ALTEZZE MECCANISMI H HEIGHT OF MECHANISMS H	N° LAMELLE N° OF SLAT	ALTEZZE MECCANISMI H HEIGHT OF MECHANISMS H	N° LAMELLE N° OF SLAT	ALTEZZE MECCANISMI H HEIGHT OF MECHANISMS H

22	1325	22	1344	22	1305
23	1380	23	1399	23	1360
24	1435	24	1454	24	1415
25	1490	25	1509	25	1470
26	1545	26	1564	26	1525
27	1600	27	1619	27	1580
28	1655	28	1674	28	1635
29	1710	29	1729	29	1690
30	1765	30	1784	30	1745
31	1820	31	1839	31	1800
32	1875	32	1894	32	1855
33	1930	33	1949	33	1910
34	1985	34	2004	34	1965
35	2040	35	2059	35	2020

SU RICHIESTA È POSSIBILE AVERE COMANDI SINGOLI ANCHE OLTRE 21 LAMELLE
ON REQUEST SINGLE COMMANDS WITH MORE THAN 21 SLATS ARE AVAILABLE

LAMELLE UN 55 SLATS UN 55 L meno 12 mm L minus 12 mm COMPENSATORI ADJUSTING PROFILES L meno 23 mm L minus 23 mm POSIZIONATORI POSITIONERS L meno 29 mm L minus 29 mm RIDUTTORE VETRO GLASS REDUCER L meno 3,5 mm L minus 3,5 mm



Compensazione

Una volta stabilita l'altezza della luce netta (H), se tale misura non compare nella tabella delle altezze dei meccanismi, bisogna utilizzare il meccanismo di altezza immediatamente superiore. Successivamente, si ottiene la misura desiderata tagliando la quantità in più ad una o ad entrambe le estremità dei meccanismi.

Outsized height adjustment

Once established the net internal height of frame (H), if such a measure is not available in the table of standard mechanism heights, the successively higher standard height must be considered. Required height (H) is obtained by shortening the exceeded quantity at one or both ends of mechanisms.

Attenzione

1. Ciascuna estremità può essere accorciata fino ad un massimo di 27 mm.
2. Con profili posizionatori dritti TK1146 o TK1104, quando ad una estremità si effettua un taglio superiore a 17 mm, si deve utilizzare il profilo compensatore TK1106 o, se non disponibile, rifilare il profilo compensatore TK1105.
3. Con profili posizionatori curvi TK1134 o TK1135 si può effettuare la compensazione totale senza mai dover rifilare il profilo compensatore TK1105.

Take care as follows:

1. Each end of mechanisms must be shortened at a maximum of 27 mm.
2. By utilizing straight positioner profiles TK1146 or TK1104 if one end is shortened more than 17mm, the adjusting profile TK1106 must be utilized and, if not in stock, adjusting profile TK1105 must be properly shortened
3. By utilizing curved positioner profiles TK1134 or TK1135 the total height adjustment must be carried out without shortening the adjusting profile TK1105



scopri tutti i nostri prodotti su
www.teknalsystem.it



Teknalsystem

TECNOLOGIE E SISTEMI PER SERRAMENTI

z.i. Sarrottino - Tiriolo (CZ)
telefono 0961-9011
www.teknalsystem.it

la persiana italiana

