



Cremonesi, martelline e accessori per anta

001



- ARIANNA
- MANON
- APPLICA
- APPLICADUE
- TURANDOT
- GIOCONDA
- GENOVA
- FUORI
- FUORI BASSA
- SEMPRE
- DUO
- TENUTA
- VENTILATION SASH

Pag. 2-29

Pag. 4-11-30

Pag. 12

Pag. 12

Pag. 16

Pag. 18

Pag. 19

Pag. 20

Pag. 20

Pag. 21

Pag. 33

Pag. 42

Pag. 50



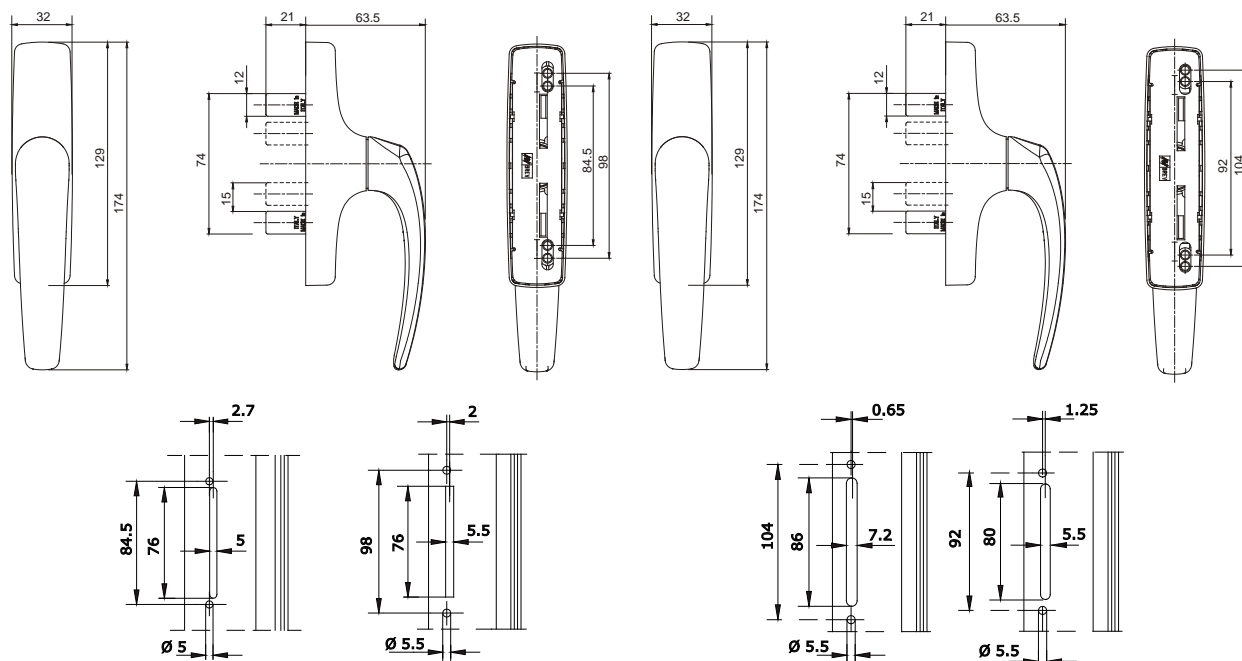


865.1-865.2

codice	descrizione	finiture	pz.
865.1	(brevettato) Cremonese per anta in zama, interassi mm 84.5-98, 2 viti TORX® (T15) TC M5x13 in acciaio inox. Finiture PVD X, PVD H confezione 5 pz.	1013, 1015, 8017, 8019, 9001, 9005, 9010, B.MA, B.SA, BL10, BR5, BR801, GR217, GREY, PVD H, PVD X, SILV	20
865.2	(brevettato) Cremonese per anta in zama, interassi mm 92-104, 2 viti TORX® (T15) TC M5x13 in acciaio inox. Finiture PVD X, PVD H confezione 5 pz.	1013, 1015, 8017, 8019, 9001, 9005, 9010, B.SA, BL10, BR5, BR801, GR217, GR51, GREY, PVD H, PVD X, SILV	20

Cremonesi, martelline e accessori per anta

002 Arianna



865.1

865.2

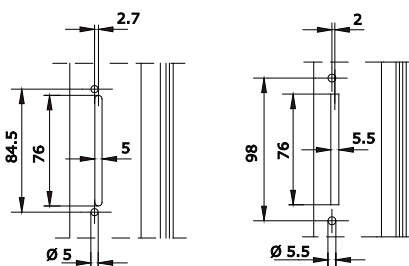
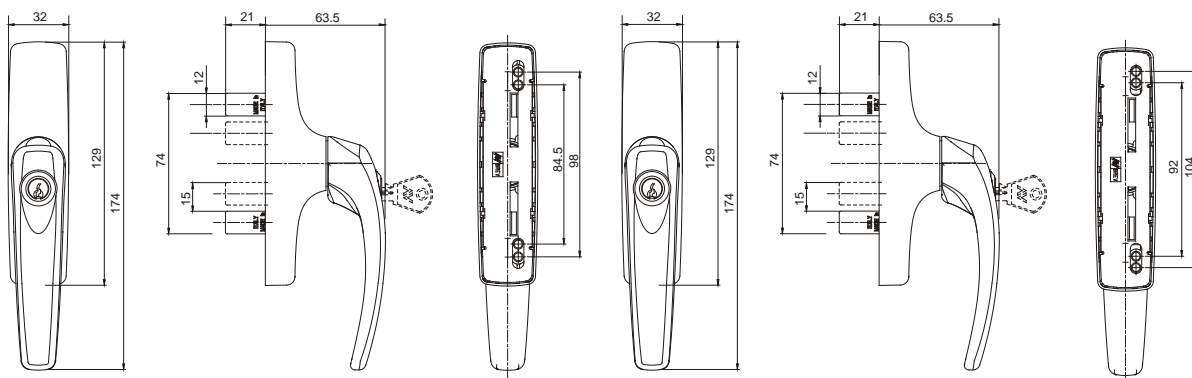


865.753-865.754

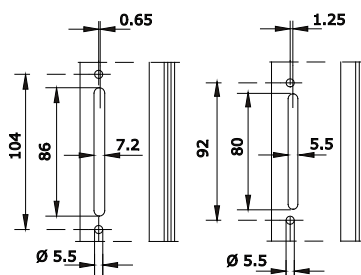
codice	descrizione	finiture	pz.
865.753	(brevettato) Cremonese per anta in zama, con cilindro di sicurezza (chiavi uguali), interassi mm 84.5-98,2 viti TORX® (T15) TC M5x13 in acciaio inox. Finiture PVD X, PVD H confezione 5 pz.	1013, 1015, 8017, 8019, 9001, 9005, 9010, B.SA, BL10, BR5, BR801, GR217, GREY, PVD H, PVD X, SILV	10
865.754	(brevettato) Cremonese per anta in zama, con cilindro di sicurezza (chiavi uguali), interassi mm 92-104, 2 viti TORX® (T15) TC M5x13 in acciaio inox. Finiture PVD X, PVD H confezione 5 pz.	1013, 1015, 8017, 8019, 9001, 9005, 9010, B.SA, BL10, BR5, BR801, GR217, GREY, PVD H, PVD X, SILV	10

Cremonesi, martelline e accessori per anta

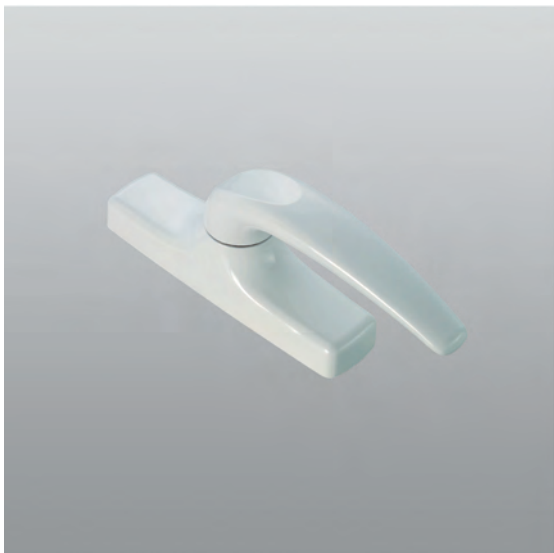
Arianna 003



865.753



865.754



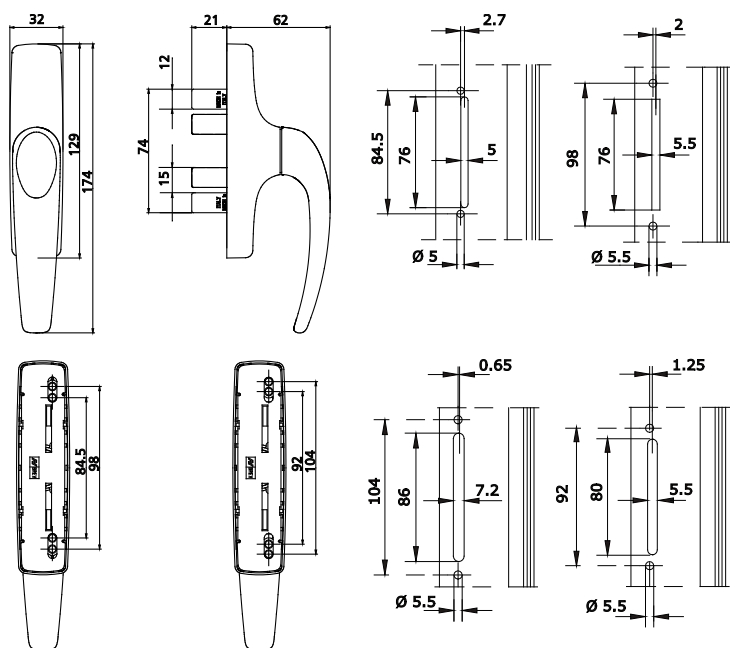
870.1-870.2

codice	descrizione	finiture	pz.
870.1	(brevettato) Cremonese in metallo pressofuso o in ottone, interassi mm 84.5-98, 2 viti TORX® (T15) TC M5x13 in acciaio inox (per le versioni C e OTT 2 viti TORX® T15 TC M5x10). Finiture PVD X, PVD H e OTT conf. 5 pz.; C: conf. 50 pz.	1013, 1015, 1035, 1247, 6002, 6005, 7016, 7032, 7035, 8017, 8019, 9001, 9005, 9010, 9016, B.MA, B.SA, BL10, BR5, BR801, BW21, C, GR217, GR606, GREY, OTT, PVD H, PVD X, RD501, SILV, VRD27	20
870.2	(brevettato) Cremonese in metallo pressofuso o in ottone, interassi mm 92-104, 2 viti TORX® (T15) TC M5x13 in acciaio inox (per le versioni C e OTT 2 viti TORX® T15 TC M5x10). Finiture PVD X, PVD H e OTT conf. 5 pz.; C: conf. 50 pz.	1013, 1015, 3003, 6002, 6005, 7032, 7035, 7047, 8017, 8019, 9001, 9005, 9010, 9016, B.MA, B.SA, BL10, BR5, BR801, BW21, C, GR217, GR50, GR51, GR606, OTT, PVD H, PVD X, RD501, SILV	20

Cremonesi, martelline e accessori per anta

004

Manon



870.1 - 870.2

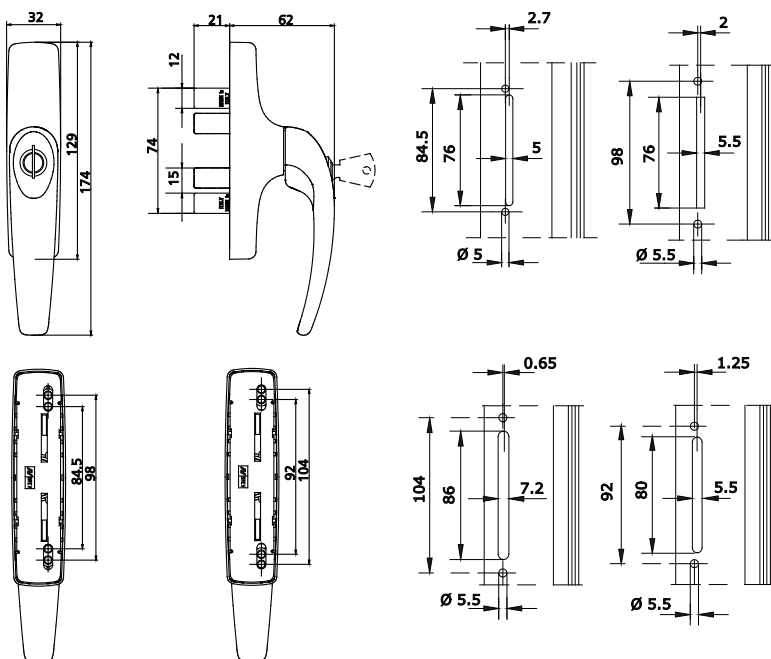


870.753-870.754

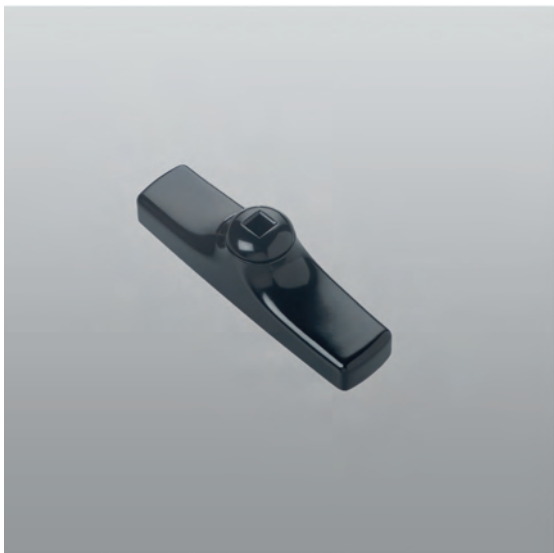
codice	descrizione	finiture	pz.
870.753	(brevettato) Cremonese in metallo pressofuso o in ottone, con cilindro di sicurezza (chiavi uguali), interassi mm 84.5-98, 2 viti TORX® (T15) TC M5x13 in acciaio inox (OTT: conf. 5 pz. e 2 viti TORX® T15 TC M5x10).	1013, 1015, 1035, 6002, 6005, 7016, 7032, 7035, 8019, 9001, 9005, 9010, 9016, B.SA, BL10, BR5, BW21, C, GR217, GREY, OTT, SILV	10
870.754	(brevettato) Cremonese in metallo pressofuso o in ottone, con cilindro di sicurezza (chiavi uguali), interassi mm 92-104, 2 viti TORX® (T15) TC M5x13 in acciaio inox (OTT: conf. 5 pz. e 2 viti TORX® T15 TC M5x10).	1013, 1015, 6002, 7032, 7035, 8017, 8019, 9001, 9005, 9010, 9016, B.MA, B.SA, BL10, BR5, BR801, BW21, C, GR217, OTT, PVD H, PVD X, SILV	10

Cremonesi, martelline e accessori per anta

Manon 005



870.753 - 870.754



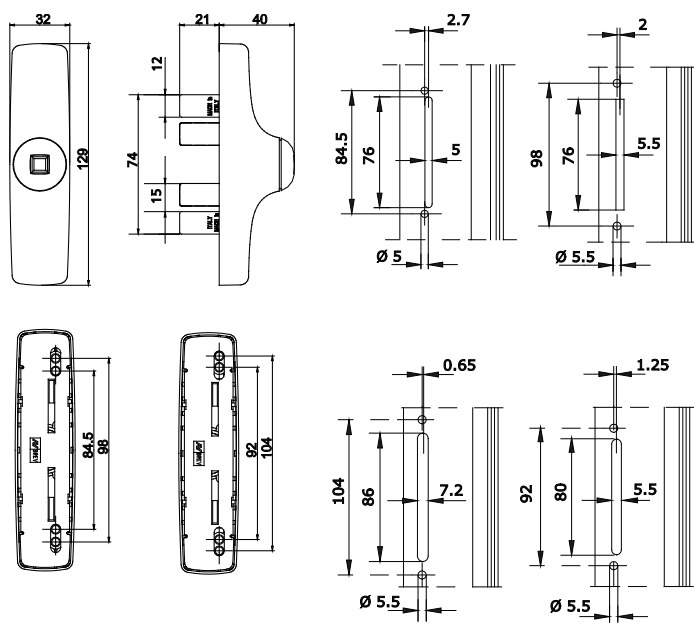
870.755-870.756

codice	descrizione	finiture	pz.
870.755	(brevettato) Cremonese in metallo pressofuso, senza manico (manico art. 1243.599), interassi mm 84.5-98, 2 viti TORX® (T15) TC M5x13 in acciaio inox.	1013, 1015, 7016, 7047, 8019, 9001, 9005, 9010, B.SA, BL10, BW21, C, GR217, SILV	10
870.756	(brevettato) Cremonese in metallo pressofuso, senza manico (manico art. 1243.599), interassi mm 92-104, 2 viti TORX® (T15) TC M5x13 in acciaio inox.	1013, 7035, 8019, 9001, 9005, 9010, B.SA, BL10, BR5, GR217, PVD H, PVD X, SILV	10

Cremonesi, martelline e accessori per anta

006

Manon



870.755 - 870.756



870.705

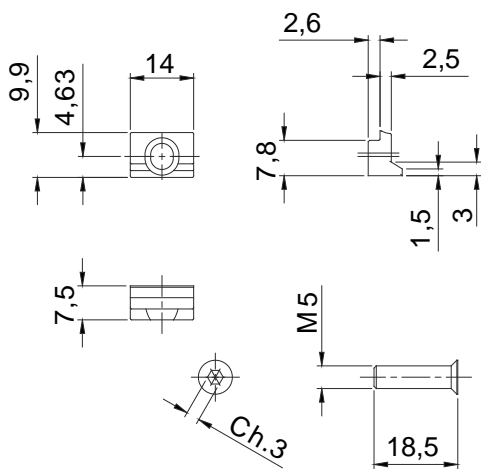


865.801

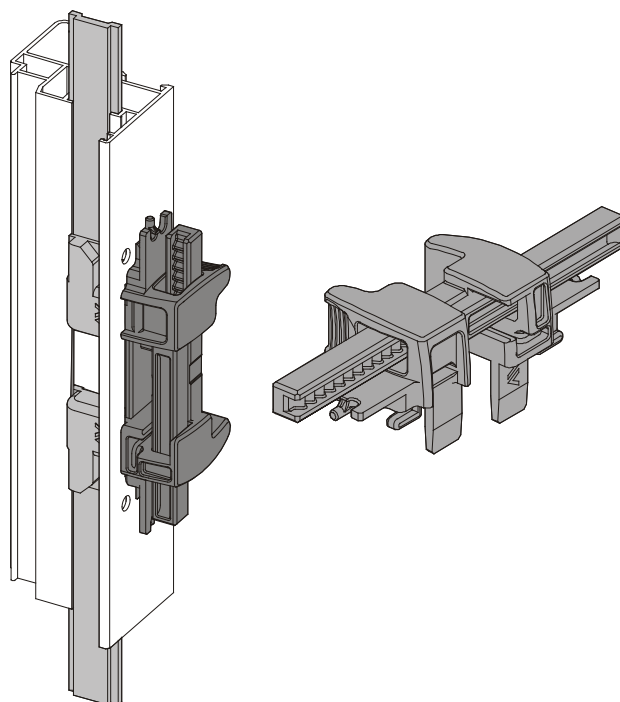
codice	descrizione	finiture	pz.
865.801	Mensola di rinforzo in zama zincata nera, 1 vite TSEI M5x18 in acciaio inox.		200
870.705	Dispositivo di sostituzione della cremonese per anta 870.1/.2/.753/.754/.755/.756 durante il trasporto del serramento, in nylon nero.	.74	20

Cremonesi, martelline e accessori per anta

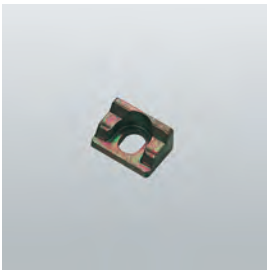
007



865.801



870.705



870.802
870.802W

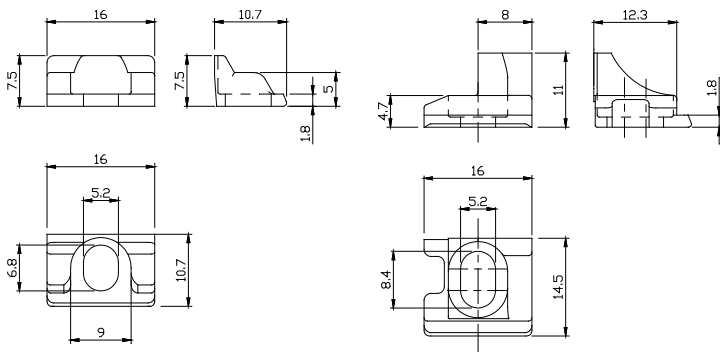


870.803

codice	descrizione	finiture	pz.
870.802	Staffa di rinforzo in zama zincata per profili a Camera Unificata e NC International.		200
870.802W	Staffa di rinforzo in zama zincata bianca per profili a Camera Unificata e NC International.		200
870.803	Staffa di rinforzo in metallo pressofuso per profili R 40/50 e NEW TEC.		200

Cremonesi, martelline e accessori per anta

008



870.802-870.802W

870.803

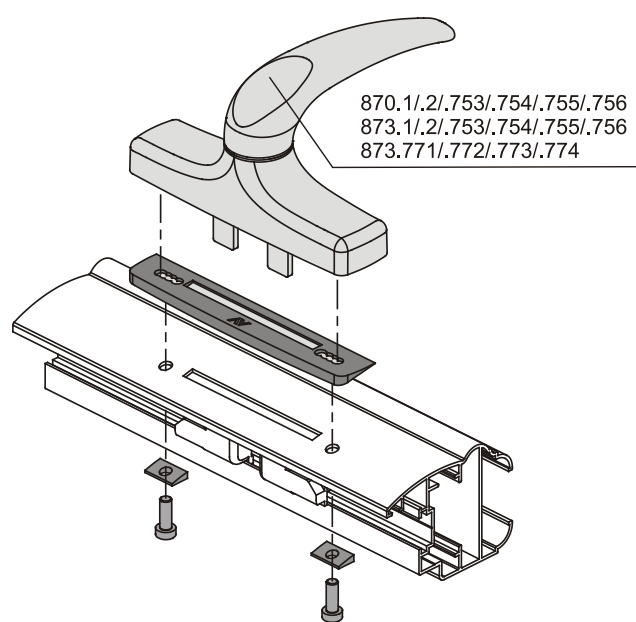


870.850
870.851

codice	descrizione	finiture	pz.
870.850	Spessore (raggio 70 mm) per cremonesi MANON, in nylon nero, adatto ai profili NC 40 N sormonto arrotondato e simili.		50
870.851	Spessore (raggio 115 mm) per cremonesi MANON, in nylon nero, adatto ai profili ALL.CO P4 sormonto arrotondato e simili.		50

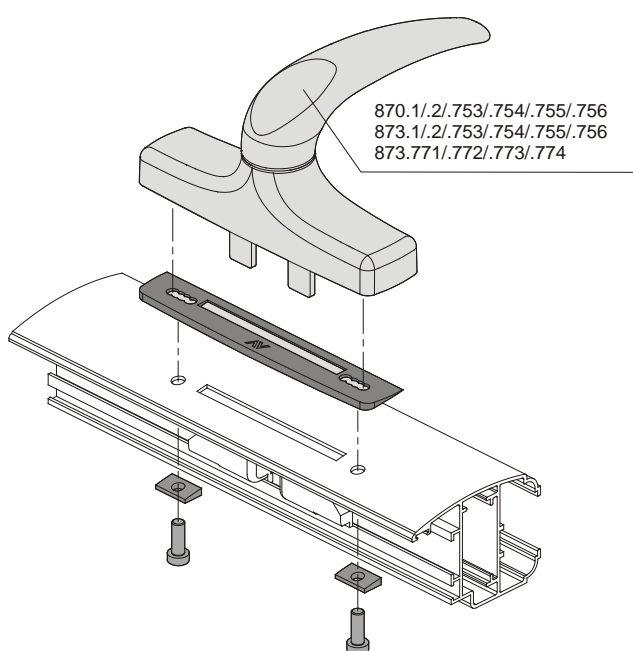
Cremonesi, martelline e accessori per anta

009



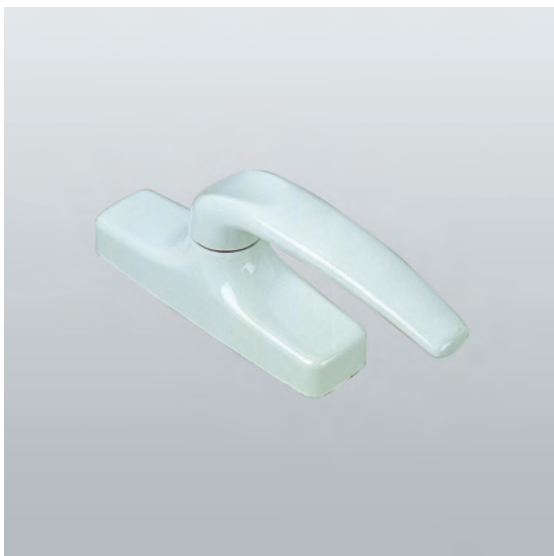
870.1/.2/.753/.754/.755/.756
873.1/.2/.753/.754/.755/.756
873.771/.772/.773/.774

870.850



870.1/.2/.753/.754/.755/.756
873.1/.2/.753/.754/.755/.756
873.771/.772/.773/.774

870.851



872.751



872.752



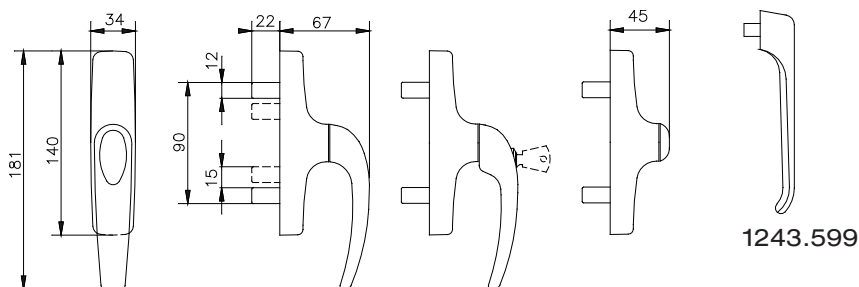
1243.599

872

codice	descrizione	finiture	pz.
872	(brevettato) Cremonese in metallo pressofuso, interasse mm 130, 2 piastrine sottovite e 2 viti TC M4x12 in acciaio zincato nero.	1013, 1015, 8017, 8019, 9001, 9005, 9010, BL10, BR5, BR801, C, GR217, GR606, RD501, SILV, WT005	20
872.751	(brevettato) Cremonese in metallo pressofuso, con cilindro di sicurezza (chiavi uguali), interasse mm 130, 2 piastrine sottovite e 2 viti TC M4x12 in acciaio zincato nero.	1013, 1015, 7035, 8017, 8019, 9001, 9005, 9010, BR5, SILV	10
872.752	(brevettato) Cremonese in metallo pressofuso, senza manico (manico art. 1243.599), interasse mm 130, 2 piastrine sottovite e 2 viti TC M4x12 in acciaio zincato nero.	1013, 9005, C, SILV	10
1243.599	Manico in alluminio per art. 870.755/.756-872.752-873.755/.756.	1013, 1015, 7035, 9005, 9010, B.SA, C, F, NE, SILV	1

Cremonesi, martelline e accessori per anta

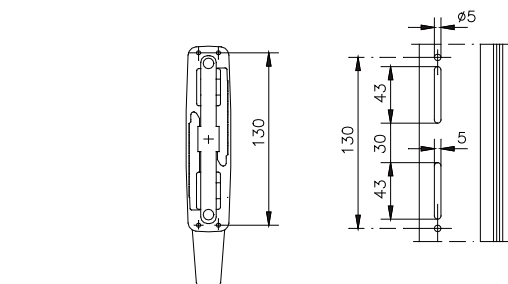
010 Manon



872

872.751

872.752



872-872.751-872.752



876.751

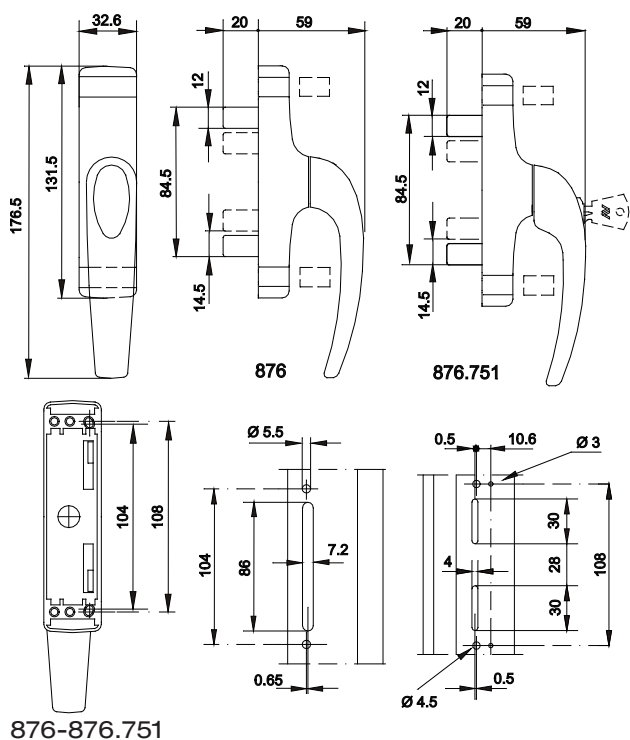


876

codice	descrizione	finiture	pz.
876	(brevettato) Cremonese in metallo pressofuso per aperture esterne e interne, interassi mm 104-108, 2 piastine sottovite, 2 viti TC M4x14, 2 viti TC Ø 3,9x25 e 2 dadi M4 in acciaio zincato.	1013, 1015, 6005, 7032, 8017, 8019, 9001, 9005, 9010, B.SA, BL10, BR5, BR801, C, GR217, GR606, PVD H, PVD X, RD501, SILV	20
876.751	(brevettato) Cremonese in metallo pressofuso per aperture esterne e interne, con cilindro di sicurezza (chiavi uguali), interassi mm 104-108, 2 piastine sottovite, 2 viti TC M4x14, 2 viti TC Ø 3,9x25 e 2 dadi M4 in acciaio zincato.	1013, 1015, 6005, 7032, 8017, 8019, 9001, 9005, 9010, B.SA, BL10, BR5, BR801, C, GR217, GR50, GR51, GR606, PVD H, PVD X, SILV	10
870.400	Etichetta Pininfarina per cremonese MANON.		100

Cremonesi, martelline e accessori per anta

Manon ⁰¹¹





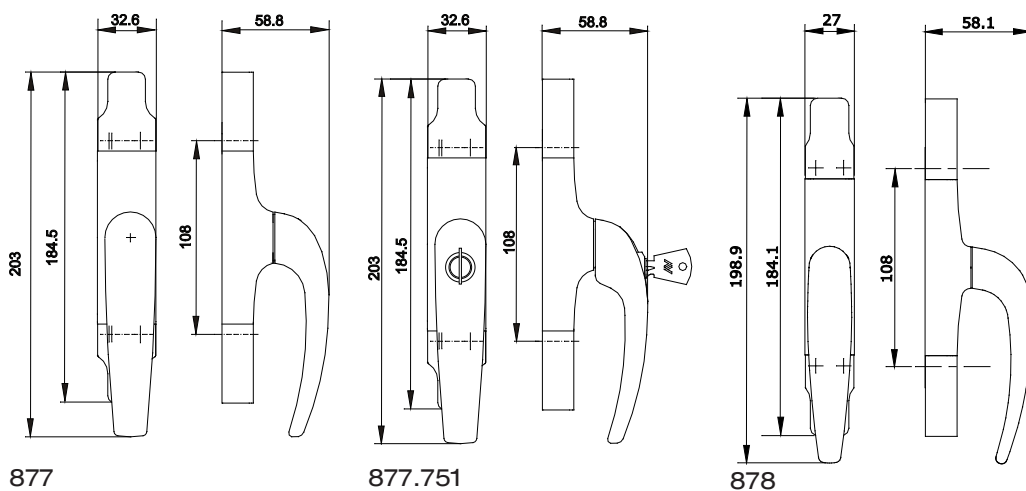
878

877

codice	descrizione	finiture	pz.
877	(brevettato) Cremonese da applicare (corsa mm 14) per aperture esterne, in metallo pressofuso, 4 viti TC 3,9x13 in acciaio zincato.	1013, 1247, 9005, 9010, B.SA, BL10, SILV	20
877.751	(brevettato) Cremonese da applicare (corsa mm 14) per aperture esterne, in metallo pressofuso, con cilindro di sicurezza (chiavi uguali), 4 viti TC 3,9x13 in acciaio zincato.	9005, 9010, SILV	10
878	(brevettato) Cremonese da applicare (corsa 14 mm) per aperture esterne, in metallo pressofuso, 4 viti TC 3,9x13 in acciaio zincato.	1013, 9005, 9010, BL10, GR606, SILV	20

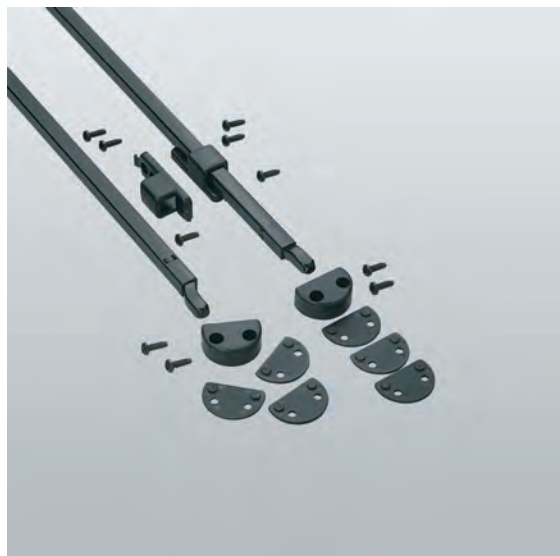
Cremonesi, martelline e accessori per anta

012 Applica - Applicadue





877.802

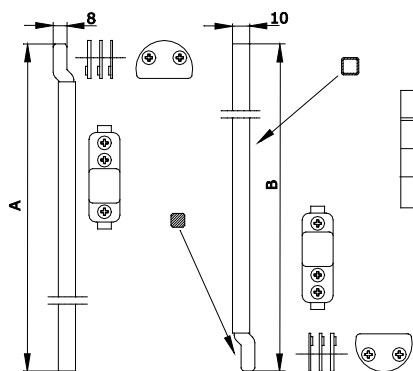


877.801-877.805-877.806

codice	descrizione	finiture	pz.
877.801	Kit di aste verticali per finestre (altezza massima mm 1900) per art. 877/.751-878, in acciaio verniciato con terminale asta premontato, 2 passanti, 2 ferrogliere, 2 spessori da mm 1, 2 spessori da mm 1,5 e 2 spessori da mm 2 in nylon, 10 viti TC 3,9x13 in acciaio zincato.	9005, 9010, B.SA, BL10, GR606, SILV	10
877.805	Kit di aste verticali per porte (altezza massima mm 2500) per art. 877/.751-878, in acciaio verniciato con terminale asta premontato, 2 passanti, 2 ferrogliere, 2 spessori da mm 1, 2 spessori da mm 1,5 e 2 spessori da mm 2 in nylon, 10 viti TC 3,9x13 in acciaio zincato.	1013, 9005, 9010, B.SA, BL10, GR606, SILV	10
877.806	Kit di aste verticali per porte (altezza massima mm 3100) per art. 877/.751-878, in acciaio verniciato nero con terminale asta premontato, 2 passanti, 2 ferrogliere, 2 spessori da mm 1, 2 spessori da mm 1,5 e 2 spessori da mm 2 in nylon, 10 viti TC 3,9x13 in acciaio zincato.	9005, 9010, BL10, SILV	10
877.802	Terza chiusura per profili complanari, 1 nasello in zama, 1 passante, 1 ferrogliera, 4 viti TC 3,9x13 in acciaio zincato.		20

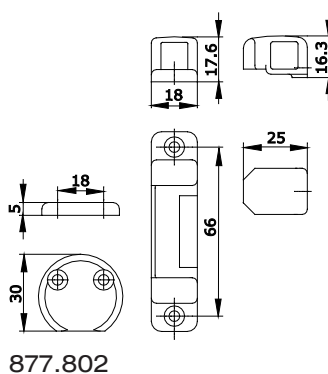
Cremonesi, martelline e accessori per anta

013



877.801-877.805-877.806

Art.	A	B
877.801	950	1280
877.805	1280	1280
877.806	1280	2000



877.802



877.803



877.804



877.807

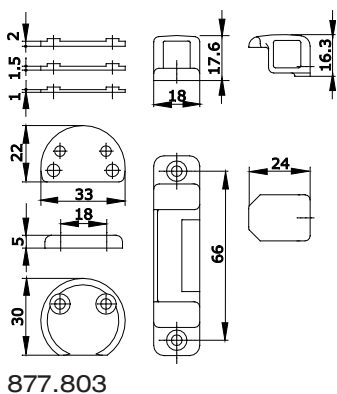


877.808

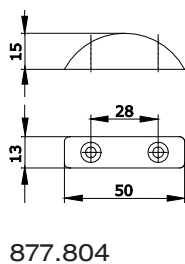
codice	descrizione	finiture	pz.
877.803	Terza chiusura per prof. a sormonto, 1 nasello in zama, 1 passante, 1 ferrogliera, 1 spessore da mm 1, 1 spessore da mm 1,5 e 1 spessore da mm 2 in nylon, 4 viti TC 3,9x13 in acciaio zincato.		20
877.804	Arresto anta, in nylon.		100
877.807	Passante guida aste in nylon nero.	.74, .78	40
877.808	Passante guida aste di sicurezza, in zama.	9005, 9010, SILV	40

Cremonesi, martelline e accessori per anta

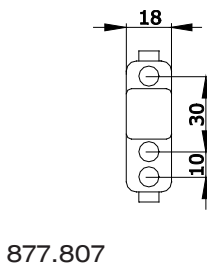
014



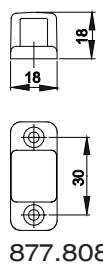
877.803



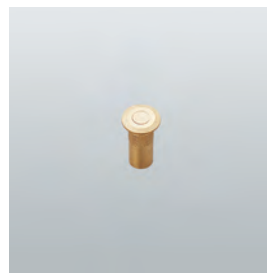
877.804



877.807



877.808



1409/10

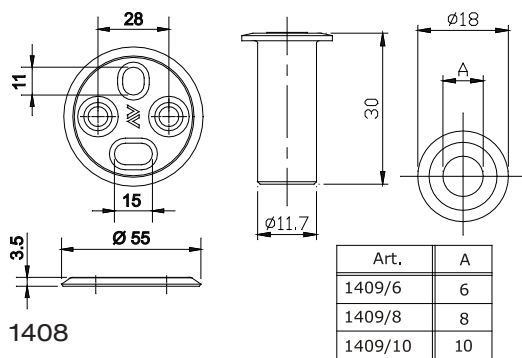


1408

codice	descrizione	finiture	pz.
1408	Ferrogliera a pavimento in acciaio inox 430.		100
1409/10	Pozzetto antipolvere in ottone Ø 10 mm.		100

Cremonesi, martelline e accessori per anta

015



1409/10

1408



879.2



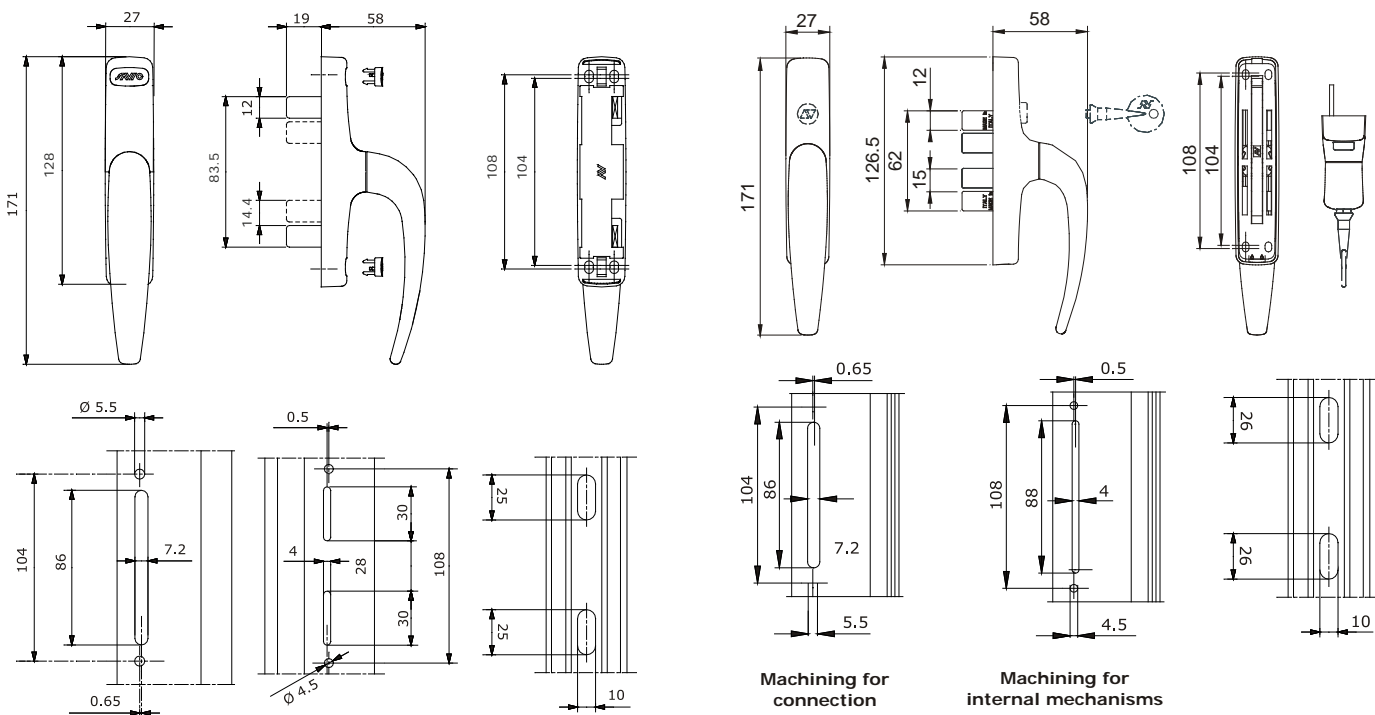
879.751

879

codice	descrizione	finiture	pz.
879	(brevettato) Cremonese in metallo pressofuso per persiane, per aperture esterne ed interne, interassi mm 104-108, 2 piastrine sottovite, 2 viti TCEI M4x10 e 2 dadi M4 in acciaio zincato (PVD X e PVD H: confezionamento da 5 pz.).	1013, 1015, 3003, 6005, 8017, 8019, 9001, 9005, 9010, 9016, BL10, BR5, BR801, BW21, C, GR217, GR50, GR51, GR606, PVD H, PVD X, RD501, SILV	20
879.2	(brevettato) Cremonese in metallo pressofuso per persiane, per aperture esterne ed interne, interassi mm 104-108, 2 piastrine sottovite, 2 viti TCEI M4x10 e 2 dadi M4 in acciaio zincato (PVD X e PVD H: confezionamento da 5 pz.).	1013, 1015, 1247, 6005, 7032, 7035, 7047, 8017, 8019, 9001, 9005, 9010, 9016, B.MA, B.SA, BL10, BL25, BR5, BR801, GR217, GR50, GR51, GR606, PVD H, PVD X, RD501, SILV	20
879.751	(brevettato) Cremonese in metallo pressofuso per persiane, per aperture esterne ed interne, con blocco di sicurezza, interassi mm 104-108, 2 piastrine sottovite, 2 viti TCEI M4x10 e 2 dadi M4 in acciaio zincato, 1 chiave (PVD X e PVD H: confezionamento da 5 pz.).	1013, 1015, 6005, 8017, 8019, 9001, 9005, 9010, BL10, BR5, BR801, GR217, GR50, GR51, GR606, PVD H, PVD X, RD501, SILV	10

Cremonesi, martelline e accessori per anta

016 Turandot





879.950



879.20

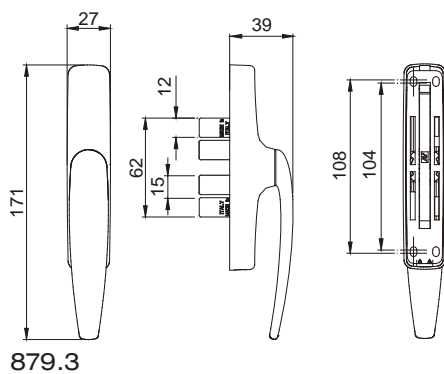


879.3

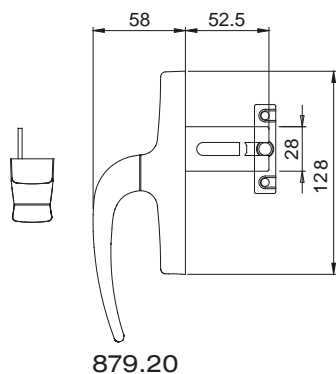
codice	descrizione	finiture	pz.
879.3	(brevettato) Cremonese in metallo pressofuso per persiane, per aperture esterne ed interne, manico ribassato, interassi 104-108, 2 piastrelle sottovite, 2 viti TCEI M4x10 e 2 dadi M4 in acciaio zincato (PVD X e PVD H: confezionamento a 5 pz.).	1013, 1015, 3003, 6005, 8017, 8019, 9001, 9005, 9010, 9016, BL10, BR5, BR801, C, GR217, GR50, GR51, GR606, PVD H, PVD X, RD501, SILV	20
879.20	(brevettato) Cremonese in metallo pressofuso per persiane, interassi 104-108 mm, 1 tassello di fissaggio in zama zincata nera, 4 viti TC Ø 3,9x19 e 2 viti speciali TS M5x18 in acciaio inox.	1013, 8019, 9005, 9010, 9016, BL10, BR5, BR801, GR217, PVD H, PVD X, SILV, VRD27	20
879.950	Giravite esagonale trilobato, sagomato da 2.5 mm, per il montaggio delle cremonesi TURANDOT art. 879.2/.20/.3/.751.		1

Cremonesi, martelline e accessori per anta

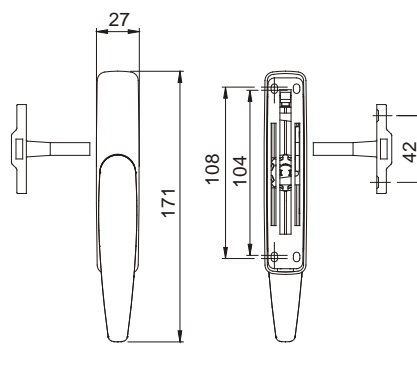
Turandot ⁰¹⁷



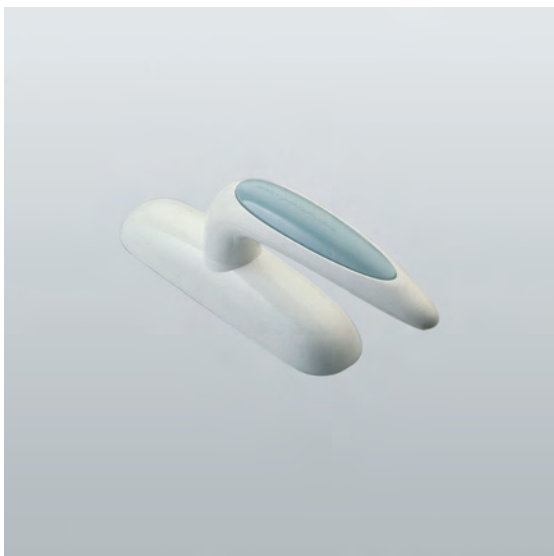
879.3



879.20



879.3



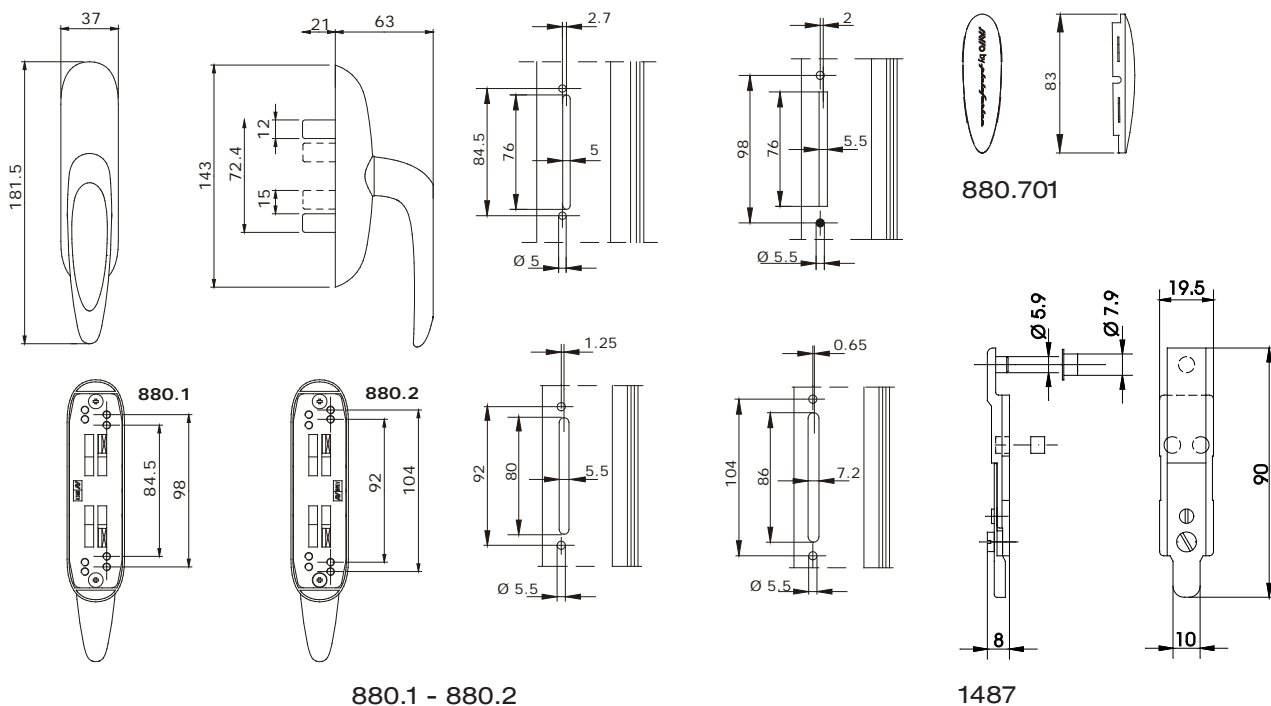
880.701

880.1-880.2

codice	descrizione	finiture	pz.
880.1	(brevettato) Cremonese in metallo pressofuso, ingranaggio e cremagliere in acciaio zincato, interassi 84,5-98 mm, 2 viti TCEI M5x10 e 2 piastrine sottovite in acciaio zincato nero.	1013, 8019, 9001, 9005, 9010, 9016, BL10, BR5, BR801, GR217, GR606, RD501, SILV	20
880.2	(brevettato) Cremonese in metallo pressofuso, ingranaggio e cremagliere in acciaio zincato, interassi 92-104 mm, 2 viti TCEI M5x10 e 2 piastrine sottovite in acciaio zincato nero.	1013, 1015, 8017, 8019, 9001, 9005, 9010, BL10, BR5, BR801, C, GR217, GR606, RD501, SILV	20
880.701	(brevettato) Lente in tecnopolimero colorato da applicare ad incastro sul manico degli articoli 880.1/.2-883.1/.2-884.	.74, .75, .78, .80, .82, .83, .85, .86, .90, .91	50
1487	Terminale asta registrabile in zama zincata nera e acciaio inox 430, 1 tapo in poliuretano e 1 boccola Ø 6÷Ø 8 in nylon.		100

Cremonesi, martelline e accessori per anta

018 Gioconda



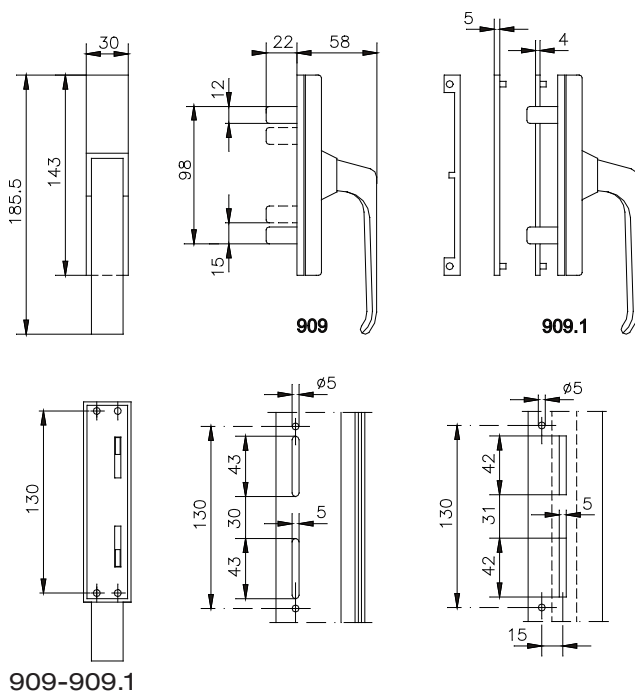


909-909.1

codice	descrizione	finiture	pz.
909	Cremonese in alluminio e Delrin, interasse mm 130, 2 piastrine e 2 viti TC M4x14 in acciaio zincato nero.	1013, 3003, 6005, 8017, 9001, 9010, F, NE, U, ZE	20
909.1	Cremonese in alluminio e Delrin, montata destra per profili ad aste interne, interasse mm 130, 2 piastrine, 2 viti TC M4x14 e 2 viti TS M4x12 in acciaio zincato nero, 2 spessori (mm 4 e 5) in nylon.	1013, 3003, 6005, 8017, 9001, 9010, F, NE, U, ZE	20

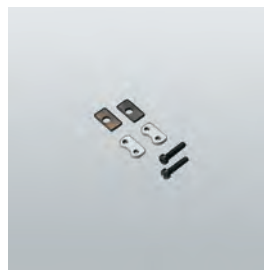
Cremonesi, martelline e accessori per anta

Genova 019





915.1



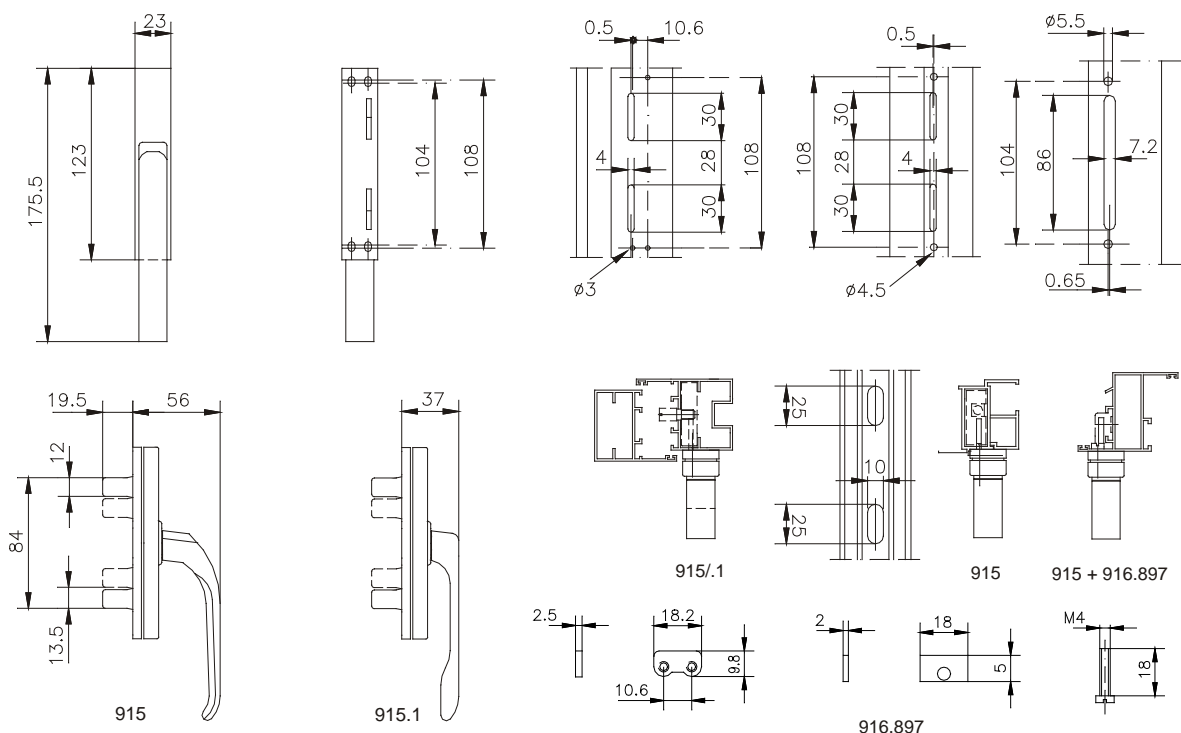
916.897

915

codice	descrizione	finiture	pz.
915	Cremonese in alluminio e Delrin, per aperture esterne e interne, interasse mm 104-108, 2 viti TC Ø 3,9x25 in acciaio zincato e 2 viti TC M4x18 in acciaio zincato nero.	1013, 6005, 8017, 9001, 9010, F, HL, NE, U, ZE	20
915.1	Cremonese ribassata in alluminio e Delrin, per aperture esterne ed interne, interasse mm 104-108, 2 viti TC Ø 3,9x25 in acciaio zincato e 2 viti TC M4x18 in acciaio zincato nero.	1013, 1015, 6005, 8017, 9001, 9010, F, HL, NE, U, ZE	20
916.897	Kit per art. 915/.1 composto da 2 viti TC M4x18 e 4 piastrelle in acciaio zincato.		40

Cremonesi, martelline e accessori per anta

020 Fuori - Fuori Bassa



915 - 915.1



916.801



916.800

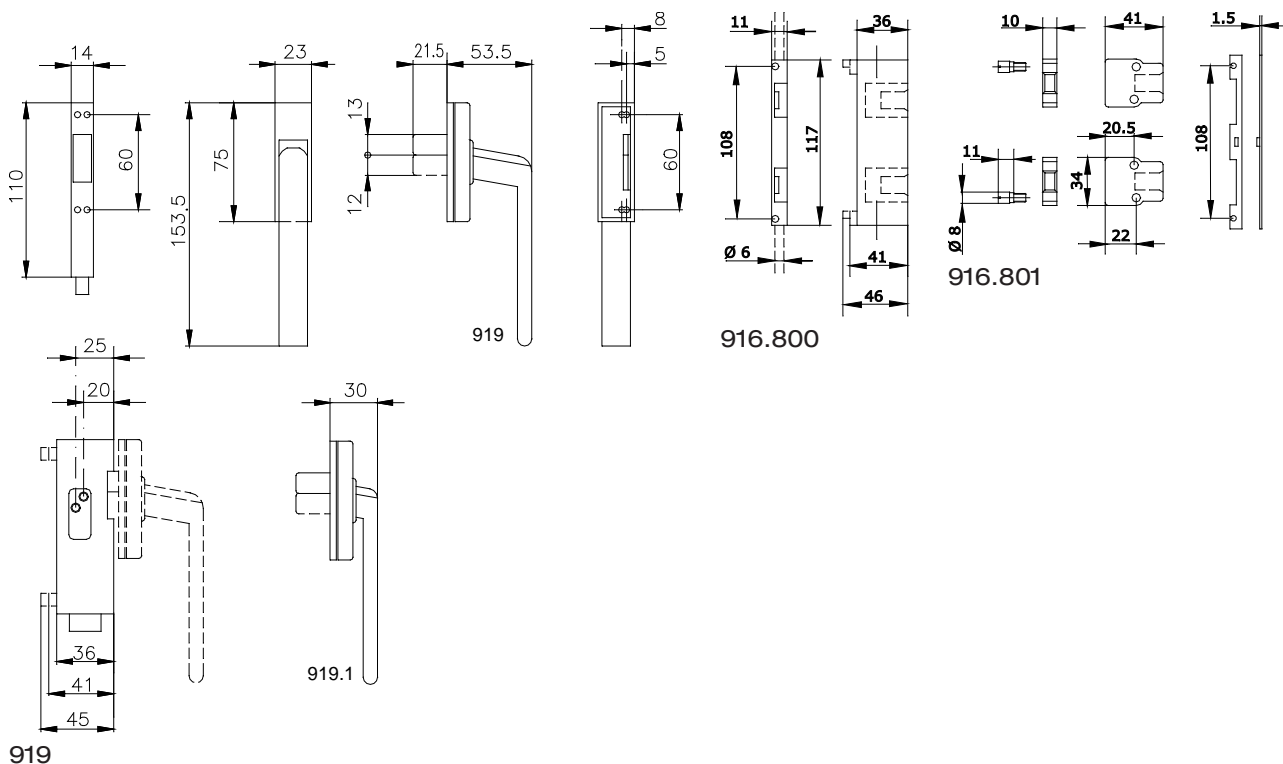


919

codice	descrizione	finiture	pz.
919	Cremonese in alluminio e Delrin, 2 viti TC M4x16 e 2 rondelle in acciaio inox 304.	1013, 3003, 6005, 8017, 9010, F, NE, U, ZE	20
916.800	Gruppo movimento interno per art. 876/.751-879-915/.1 in alluminio e nylon.		20
916.801	Kit per profili ad aste esterne per art. 876/.751-915/.1 composto di 2 blocchetti, 1 spessore in nylon e 2 perni in acciaio zincato.		20

Cremonesi, martelline e accessori per anta

Sempre ⁰²¹





916.802



916.803
916.805
916.807

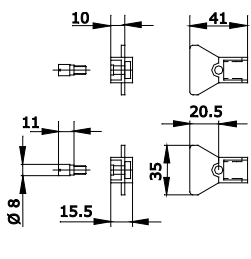


916.804

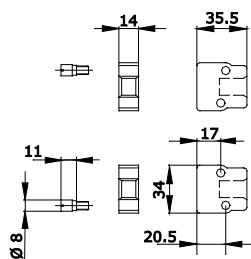
codice	descrizione	finiture	pz.
916.802	Kit per profili ad aste esterne per art. 876/.751-915/.1 composto di 2 blocchetti in nylon e 2 perni in acciaio zincato.		20
916.803	Kit per profili ad aste esterne per art. 876/.751-915/.1 composto di 2 blocchetti in nylon e 2 perni in acciaio zincato.		20
916.805	Kit per profili ad aste esterne per art. 876/.751-915/.1 composto di 2 blocchetti in nylon, 2 perni in acciaio zincato.		20
916.807	Kit per profili ad aste esterne per art. 876/.751-915/.1 composto di 2 blocchetti in nylon, 2 perni in acciaio zincato.		20
916.804	Kit per profili ad aste esterne per art. 876/.751-915/.1 composto di 2 blocchetti in nylon, 2 perni in acciaio zincato.		20

Cremonesi, martelline e accessori per anta

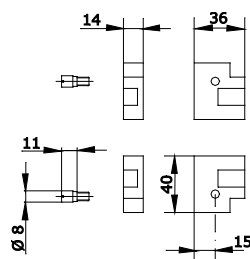
022



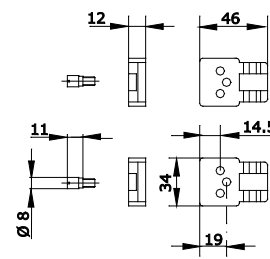
916.802



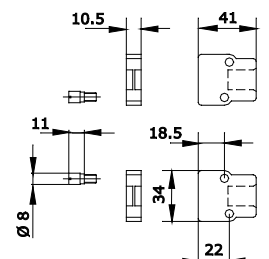
916.803



916.804



916.805



916.807



1475.7



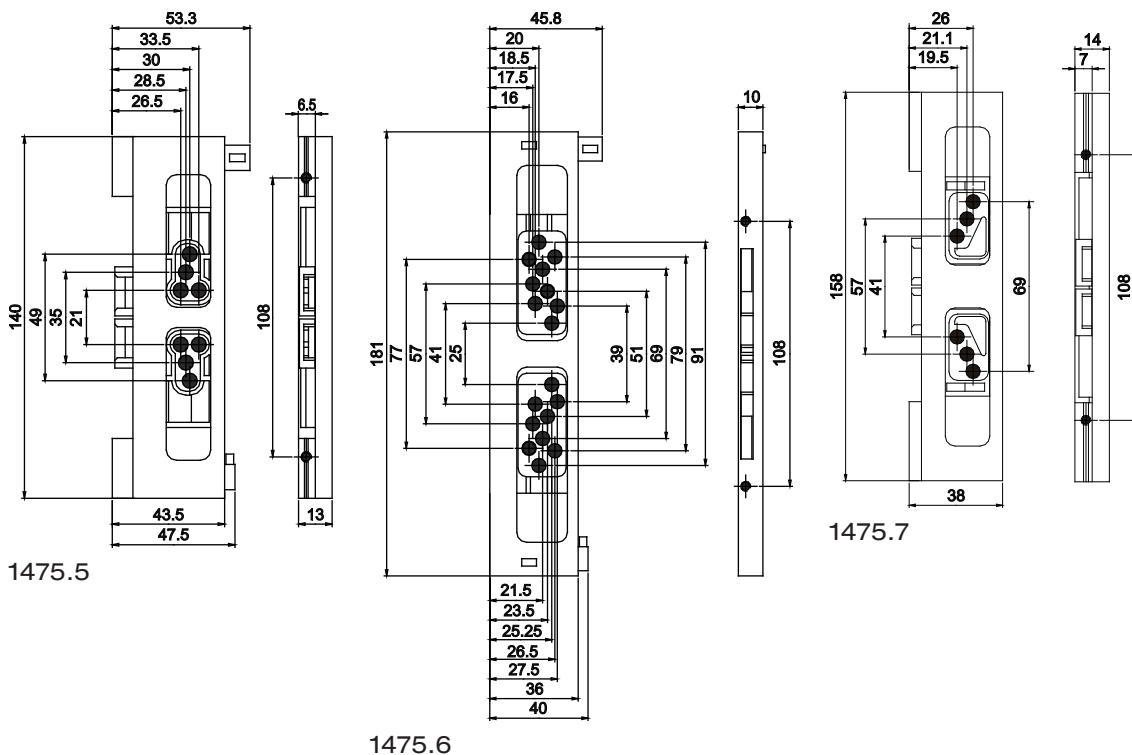
1475.6



1475.5

codice	descrizione	finiture	pz.
1475.5	Gruppo movimento interno per art. 876/.751, 879/.2/.3/.751, 915/.1 in alluminio e nylon, 2 spessori in nylon.		20
1475.6	Gruppo movimento interno per art. 876/.751, 879/.2/.3/.751, 915/.1 in alluminio e nylon, 2 spessori in nylon.		20
1475.7	Gruppo movimento interno per art. 876/.751, 879/.2/.3/.751, 915/.1 in alluminio e nylon, 2 viti TCEI M4x16 in acciaio zincato.		20

Cremonesi, martelline e accessori per anta





1475.8



1475.9

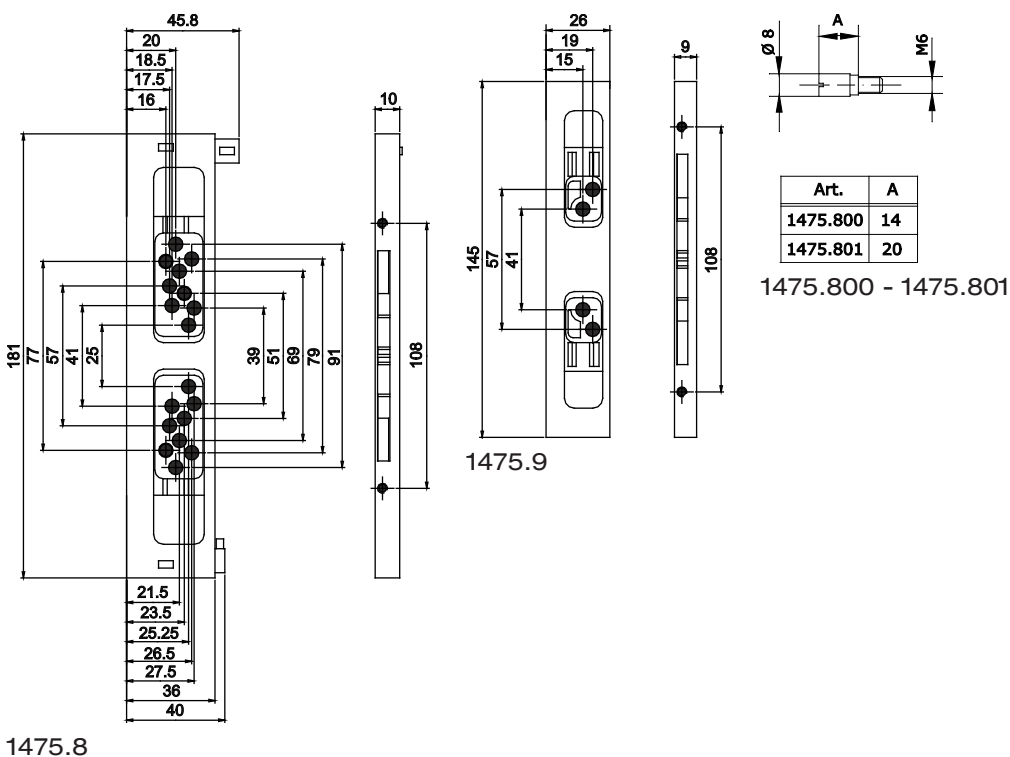


1475.800
1475.801

codice	descrizione	finiture	pz.
1475.8	Gruppo movimento interno per art. 876/.751, 879/.2/.3/.751, 915/.1 in alluminio e nylon, 2 viti TCEI M4x16 in acciaio zincato, 2 spessori in nylon.		20
1475.9	Gruppo movimento interno per art. 876/.751, 879/.2/.3/.751, 915/.1 in alluminio e nylon.		20
1475.800	Perno in acciaio zincato.		40
1475.801	Perno in acciaio zincato.		40

Cremonesi, martelline e accessori per anta

024





1480.2

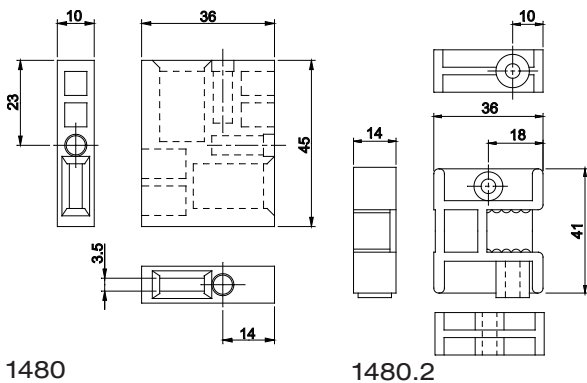


1480

codice	descrizione	finiture	pz.
1480	Blocchetto universale per art. 909.1 in nylon.		80
1480.2	Blocchetto tradizionale per art. 909.1 in nylon.		80

Cremonesi, martelline e accessori per anta

025



1480

1480.2



1481
1481.1



1481.8



1483
1483.1
1483.2

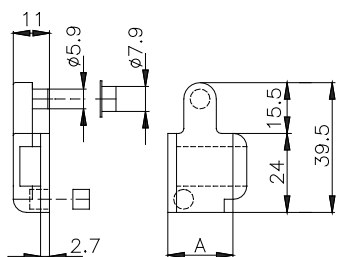


1483.6

codice	descrizione	finiture	pz.
1481	Innesto in zama zincata nera, 1 tappo in poliuretano, 1 boccia Ø 6÷Ø 8 in nylon.		200
1481.1	Innesto in zama zincata nera, 1 tappo in poliuretano, 1 boccia Ø 6÷Ø 8 in nylon.		200
1481.8	Innesto in zama zincata bianca, 1 clip e 1 boccia di maggiorazione Ø 6÷Ø 8 in nylon nero.		200
1483	Innesto in zama zincata nera, 1 tappo in poliuretano, 1 boccia Ø 6÷Ø 8 in nylon.		200
1483.1	Innesto in zama zincata nera, 1 tappo in poliuretano, 1 boccia Ø 6÷Ø 8 in nylon.		200
1483.2	Innesto in zama zincata nera, 1 tappo in poliuretano, 1 boccia Ø 6÷Ø 8 in nylon.		200
1483.6	Innesto in nylon.		200

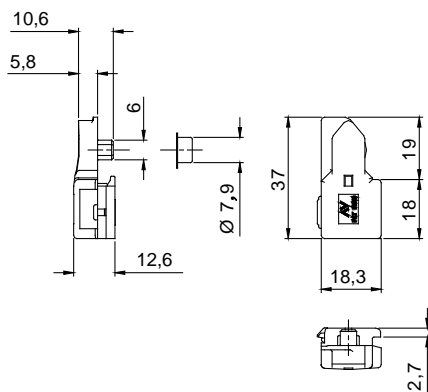
Cremonesi, martelline e accessori per anta

026

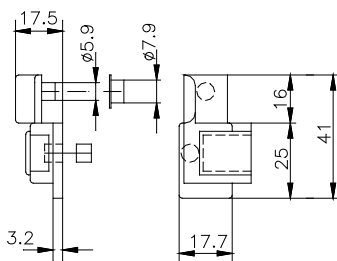


Art.	A
1481	19.7
1481.1	19.3

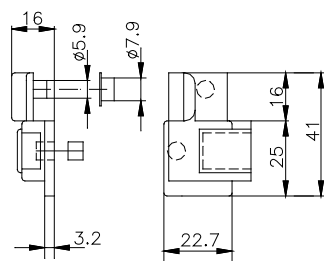
1481-1481.1



1481.8



1483



1483.1



1243.790

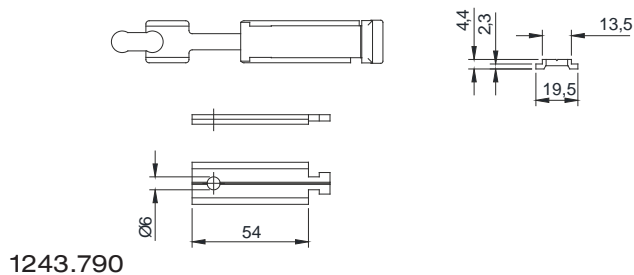
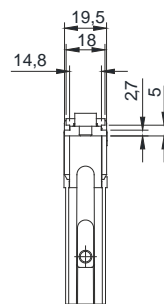
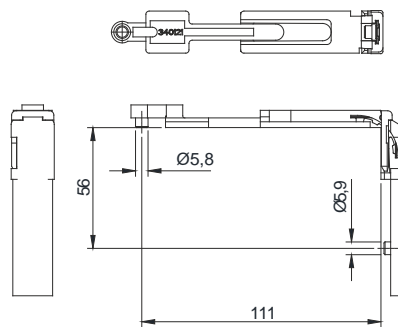
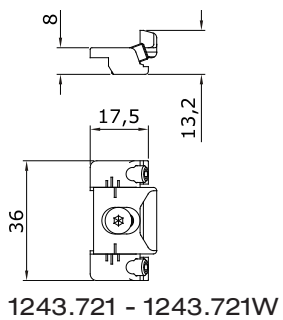


1243.721
1243.721W

codice	descrizione	finiture	pz.
1243.721	Incontro registrabile in zama zincata nera, 2 grani M5x12 e 1 vite TS M4x8 in acciaio inox 304, premontati.		40
1243.721W	Incontro registrabile in zama zincata bianca, 2 grani M5x12 e 1 vite TSEI M4x8 in acciaio inox 304 premontati.		40
1243.790	Rinvio d'angolo superiore, in zama zincata nera.		10

Cremonesi, martelline e accessori per anta

027



1243.790



1484.4
1484.5



1484.7

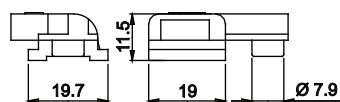


1484.8

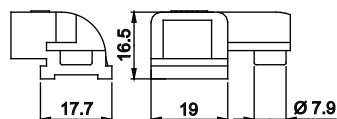
codice	descrizione	finiture	pz.
1484.4	Innesto in nylon.		200
1484.5	Innesto in nylon.		200
1484.7	Coppia di innesti con microventilazione e 2 boccole di maggiorazione in nylon nero. Da abbinare all'art. 1416.5W.		100
1484.8	Coppia di innesti e 2 boccole di maggiorazione in nylon nero.		100

Cremonesi, martelline e accessori per anta

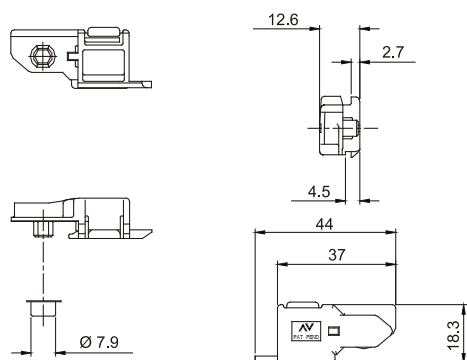
028



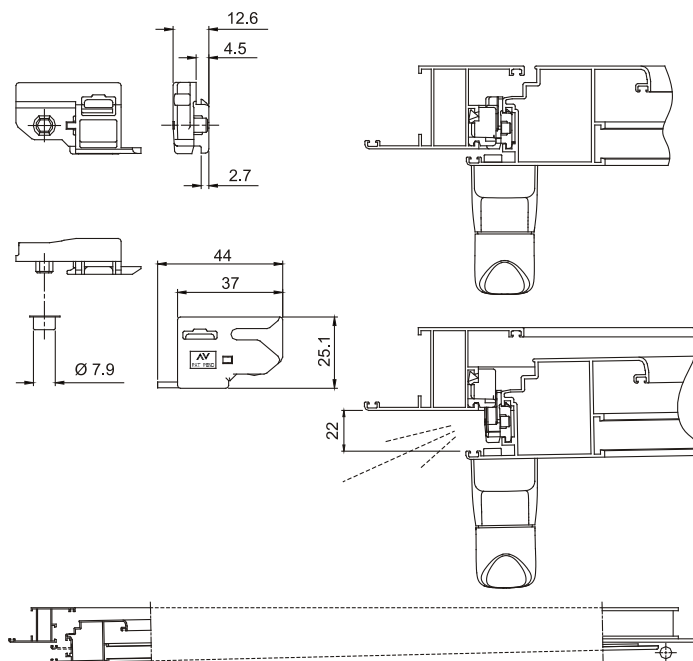
1484.4



1484.5



1484.8



1484.7

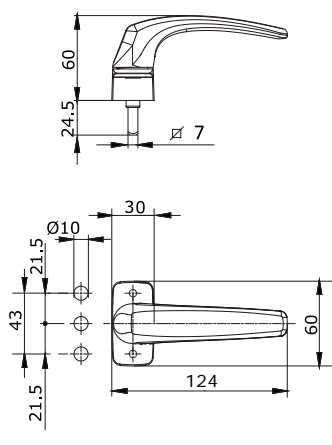


866.3/7-866.4/7

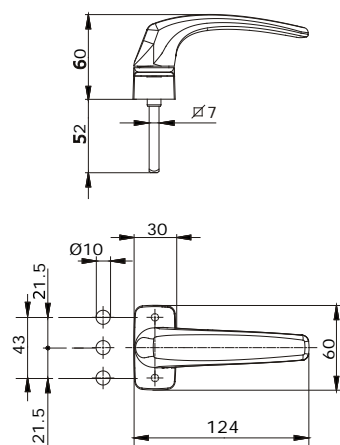
codice	descrizione	finiture	pz.
866.3/7	Martellina a scatto con manico in zama, interasse 43 mm, albero quadro di 7 mm con sporgenza di 24.5 mm e 2 viti TC M5x35 in acciaio zincato.	1013, 8019, 9005, 9010, B.MA, BL10, BR5, C, GR217, PVD H, PVD X, SILV	5
866.4/7	Martellina a scatto con manico in zama, interasse 43 mm, albero quadro di 7 mm con sporgenza di 52 mm e 2 viti TC M5x60 in acciaio zincato.	1013, 8019, 9005, 9010, BL10, BR5, C, GR217, PVD H, PVD X, SILV	5

Cremonesi, martelline e accessori per anta

Arianna 029



866.3/7



866.4/7

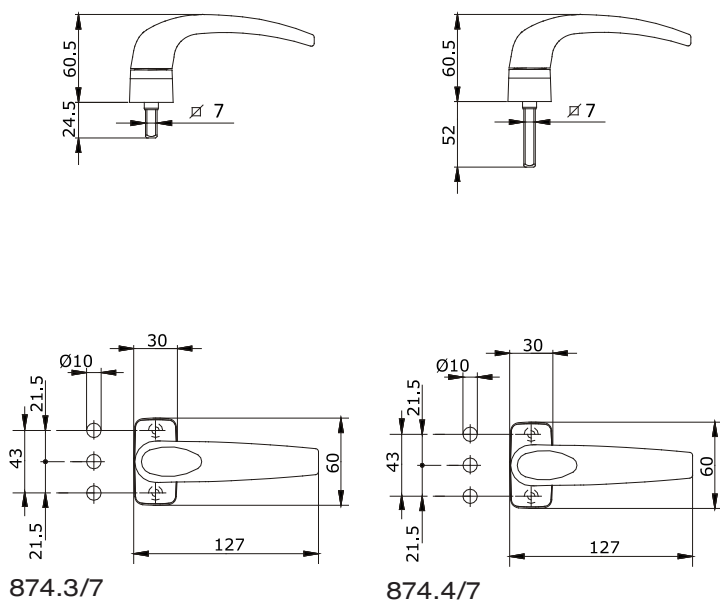


874.3/7-874.4/7

codice	descrizione	finiture	pz.
874.3/7	(brevettato) Martellina a scatto con manico in metallo pressofuso, cassetto e coperchietto in zama, interasse 43 mm, albero quadro di 7 mm con sporgenza di 24.5 mm e 2 viti TC M5x35 in acciaio zincato.	1013, 1015, 1035, 7032, 7035, 8019, 9001, 9005, 9010, B.MA, B.SA, BL10, BR5, BR801, C, GR217, GR51, GR606, GREY, PVD H, PVD X, SILV	5
874.4/7	(brevettato) Martellina a scatto con manico in metallo pressofuso, cassetto e coperchietto in zama, interasse 43 mm, albero quadro di 7 mm con sporgenza di 52 mm e 2 viti TC M5x35 in acciaio zincato.	1013, 1015, 8019, 9001, 9005, 9010, B.MA, B.SA, BL10, BR5, BR801, C, GR217, GREY, PVD H, PVD X, SILV	5

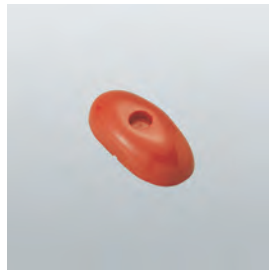
Cremonesi, martelline e accessori per anta

030 Manon





1609
1609.1



874.805

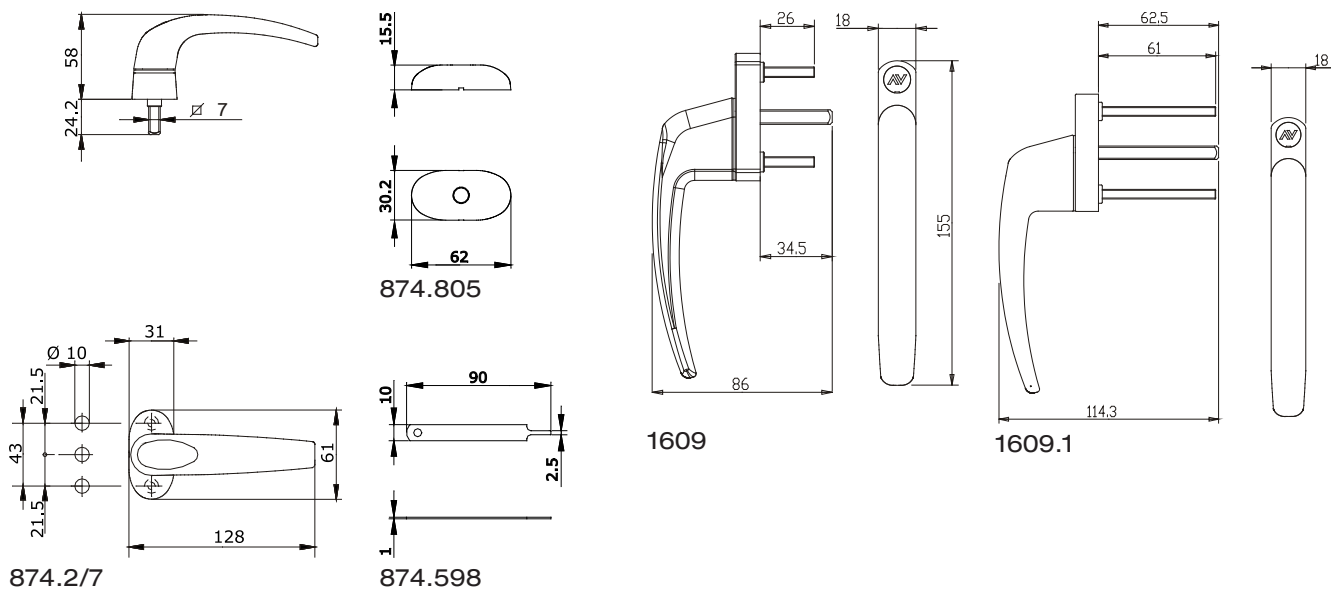


874.2/7

codice	descrizione	finiture	pz.
874.2/7	(brevettato) Martellina a scatto con manico estraibile in alluminio pressofuso e base in nylon in tinta con il manico, interasse 43 mm, albero quadro di 7 mm, 2 viti TC M5x30 in acciaio zincato e 1 chiavetta per l'estrazione del manico in acciaio zincato, misura 10x1 mm (1 pz. per ogni confezione).	1013, 1015, 3003, 8019, 9005, 9010, B.SA, BL10, BR5, C, GREY, PVD H, PVD X, SILV	5
874.805	Coperchietto di protezione in nylon rosso per l'art. 874.2/.21.		100
874.598	Chiavetta per l'estrazione del manico dell'art. 874.2/7 in acciaio zincato, misura 10x1 mm.		50
1609	Martellina con base e impugnatura ridotta in alluminio e nylon, albero quadro da 7 mm e 2 viti TS M5x35 in acciaio zincato.	9005, 9010, C	5
1609.1	Martellina con base e impugnatura ridotta in alluminio e nylon, albero quadro da 7 mm (sporgenza 62.5 mm) e 2 viti TS M5x70 in acciaio zincato.	9005, 9010, C	5

Cremonesi, martelline e accessori per anta

Manon 031



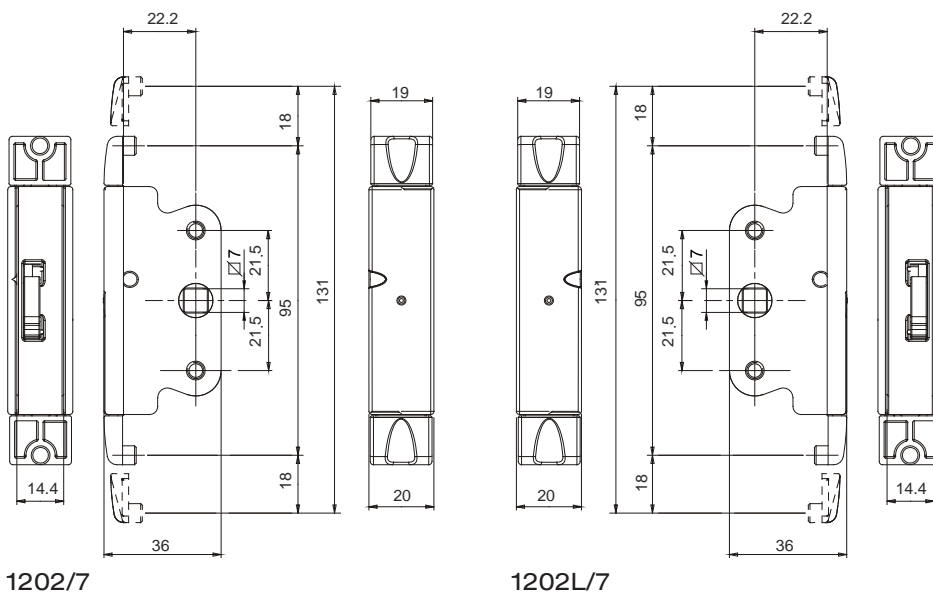


1202/7
1202L/7

codice	descrizione	finiture	pz.
1202/7	Movimento bidirezionale destro con entrata da 22 mm, in zama zincata bianca, foro quadro di 7 mm, 2 boccole di maggiorazione Ø 6-Ø 8 mm in nylon.		20
1202L/7	Movimento bidirezionale sinsitro con entrata da 22 mm, in zama zincata bianca, foro quadro di 7 mm, 2 boccole di maggiorazione Ø 6-Ø 8 mm in nylon.		20

Cremonesi, martelline e accessori per anta

032





1200.801



1204/7

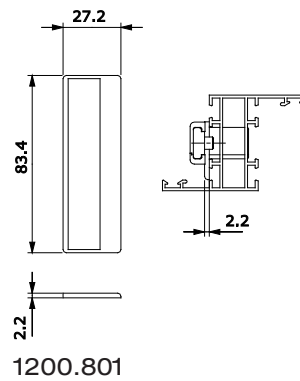
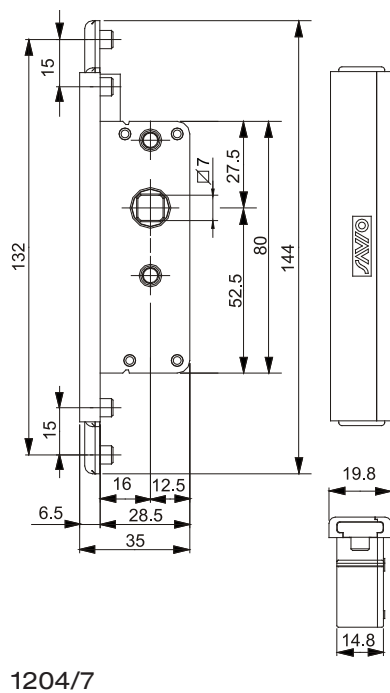
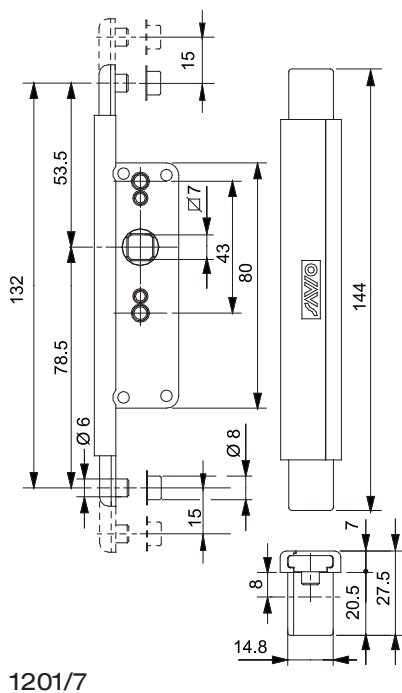


1201/7

codice	descrizione	finiture	pz.
1201/7	Movimento bidirezionale per anta con entrata di 8 mm, in zama zincata nera, foro quadro di 7 mm, boccole di maggiorazione Ø 6-Ø 8 mm in nylon.		20
1204/7	Movimento bidirezionale con entrata di 16 mm per anta in zama zincata nera, foro quadro di 7 mm, boccole di maggiorazione Ø 6-Ø 8 mm in nylon.		10
1200.801	Spessore di 2 mm in nylon (da utilizzare con gli articoli 1200/1201 per l'applicazione sul profilo R 40 e NEW TEC).		40

Cremonesi, martelline e accessori per anta

Duo 033





1211/7

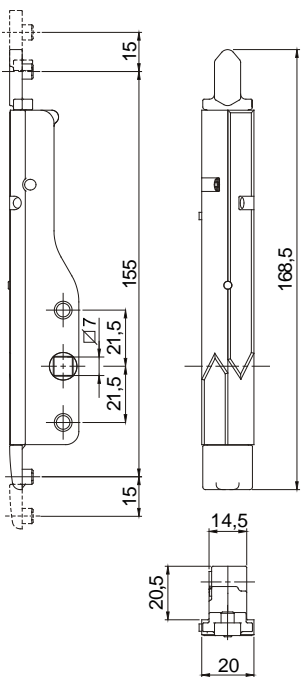


1211.801

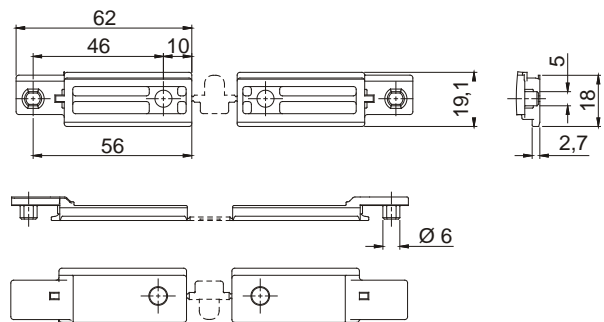
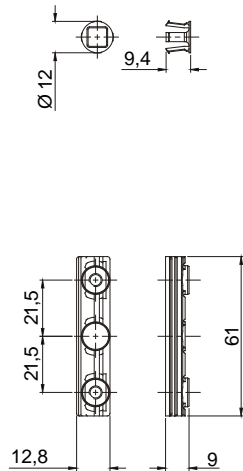
codice	descrizione	finiture	pz.
1211/7	Movimento bidirezionale per anta con entrata di 14,5 mm, in zama zincata bianca, foro quadro di 7 mm.		20
1211.801	Adattatore per asta speciale in nylon nero.		40

Cremonesi, martelline e accessori per anta

034 Duo



1211/7



1211.801



1213/7L

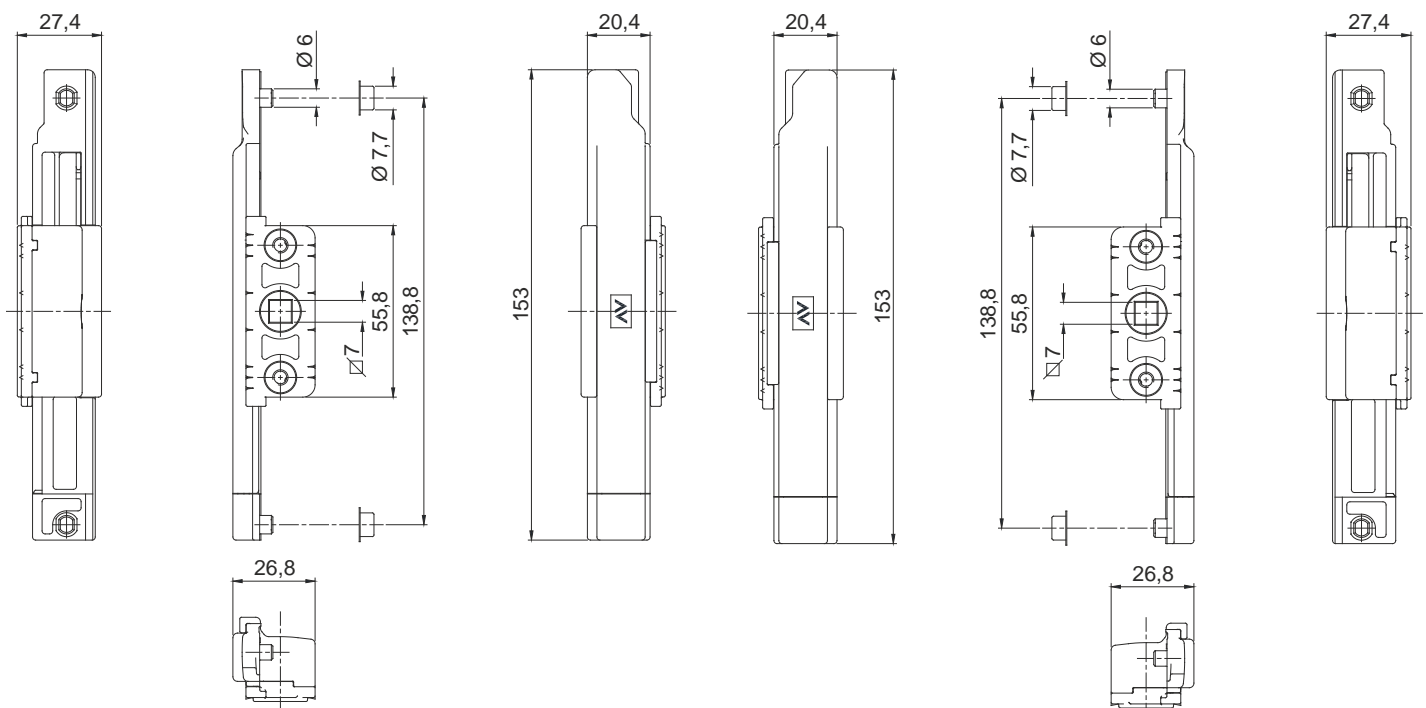


1213/7R

codice	descrizione	finiture	pz.
1213/7R	Movimento bidirezionale destro in zama zincata bianca, foro quadro di 7 mm, 2 boccole di maggiorazione $\varnothing 6$ - $\varnothing 8$ mm in nylon nero.		20
1213/7L	Movimento bidirezionale sinistro in zama zincata bianca, foro quadro di 7 mm, 2 boccole di maggiorazione in nylon nero.		20

Cremonesi, martelline e accessori per anta

Duo 035



1213/7R

1213/7L



1400



1402



1404



1405

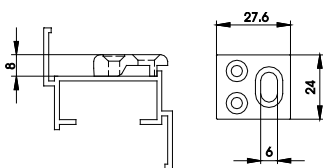


1406
1406.1

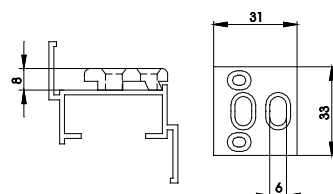
codice	descrizione	finiture	pz.
1400	Ferrogliera in nylon, 2 viti TS Ø 4,2x16 zincate.		100
1402	Ferrogliera in nylon, 2 viti TC Ø 3,5x9,5 zincate.		100
1404	Ferrogliera in zama zincata nera, dado a farfalla e 1 vite TS M5x10 in acciaio inox 304, premontati.		100
1405	Ferrogliera in zama zincata nera, 1 grano M5x6 in acciaio zincato, pre-montato.		100
1406	Ferrogliera in zama zincata nera, 2 grani M5x10 in acciaio zincato, pre-montati.		100
1406.1	Ferrogliera in zama zincata nera, 2 grani M5x10 in acciaio zincato, pre-montati.		100

Cremonesi, martelline e accessori per anta

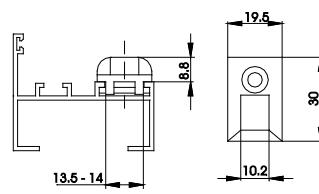
036



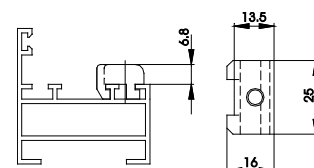
1400



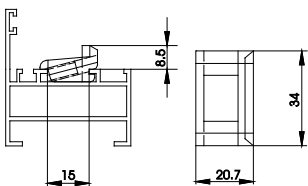
1402



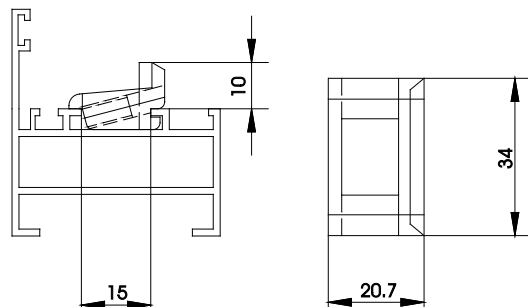
1404



1405



1406



1406.1



1410.3



1410.2
1410.701

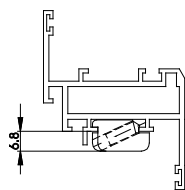


1410.1

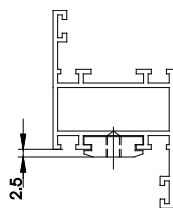
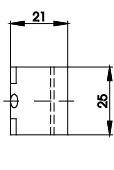
codice	descrizione	finiture	pz.
1410.1	Appoggio in nylon, 1 grano M5x10 in acciaio zincato, premontato.		100
1410.2	Appoggio in zama, 1 grano M5x6 in acciaio zincato, premontato.		100
1410.701	Appoggio in zama, 1 grano M5x6 in acciaio zincato, premontato.		100
1410.3	Appoggio in nylon, 1 grano M5x10 in acciaio zincato, premontato.		100

Cremonesi, martelline e accessori per anta

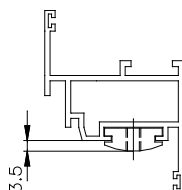
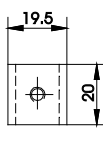
037



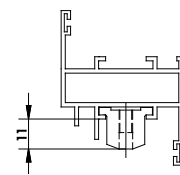
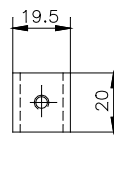
1410.1



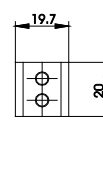
1410.2



1410.701



1410.3





1410.50



1410.51



1410.703

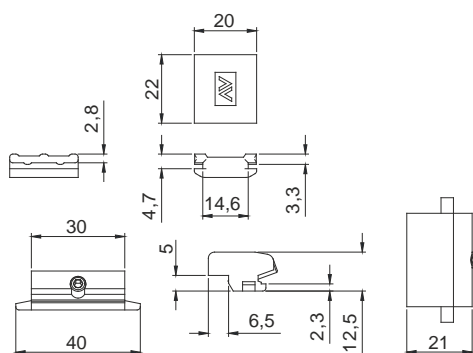


1410.705

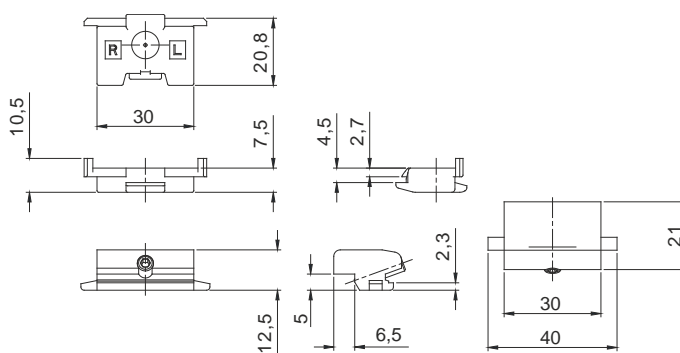
codice	descrizione	finiture	pz.
1410.50	Kit composto da 1 appoggio anta in nylon nero e 1 appoggio anta in nylon nero con 1 grano M5x16 in acciaio inox, premontato.		100
1410.51	Kit composto da 1 appoggio anta in nylon nero e 1 appoggio anta in nylon nero con 1 grano M5x16 in acciaio inox, premontato.		100
1410.703	Appoggio anta in nylon nero con grano M5x16 inox premontato.		100
1410.705	Appoggio anta in nylon nero.		100

Cremonesi, martelline e accessori per anta

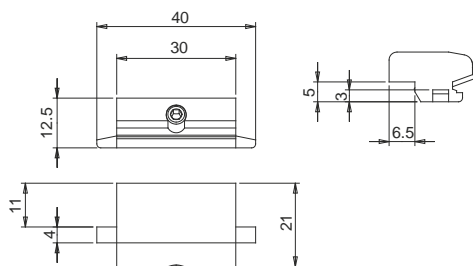
038



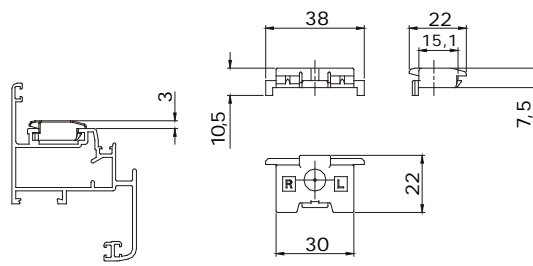
1410.50



1410.51



1410.703



1410.705



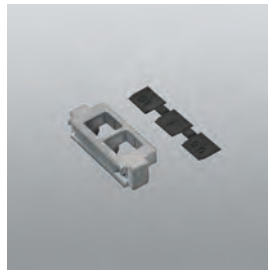
1415.3



1415
1415.1
1415.2



1414.801



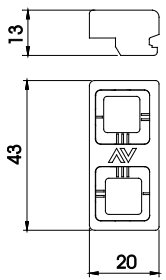
1414.1W



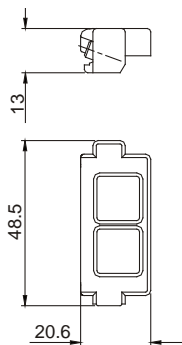
1414
1414W

codice	descrizione	finiture	pz.
1414	Ferrogliera registrabile in zama zincata nera, 1 grano M5x12 in acciaio inox, premontato, 2 vaschette in nylon.		200
1414W	Ferrogliera registrabile in zama zincata bianca, 1 grano M5x12 in acciaio inox, premontato, 2 vaschette in nylon.		200
1414.1W	Ferrogliera doppia registrabile in zama zincata bianca, 2 grani M5x12 in acciaio inox premontati, 3 spessori da mm 0.6, 1 e 1,5 in nylon nero.		200
1414.801	Spessore da 0,6/1/1,5 mm in nylon nero, per ferrogliera doppia registrabile art. 1414.1W.		100
1415	Ferrogliera doppia in zama zincata nera, 2 grani M5x10 in acciaio zincato, premontati.		100
1415.1	Ferrogliera doppia in zama zincata nera, 2 grani M5x10 in acciaio zincato, premontati.		100
1415.2	Ferrogliera doppia in zama zincata nera, 2 grani M5x10 in acciaio zincato, premontati.		100
1415.3	Ferrogliera doppia in zama zincata nera, 1 grano M5x8 in acciaio zincato, premontato.		100

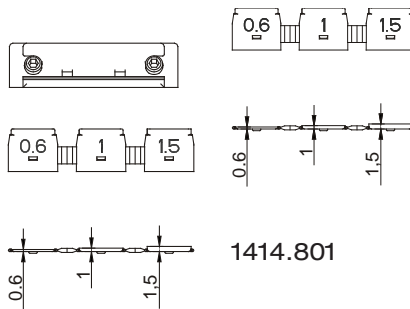
Cremonesi, martelline e accessori per anta



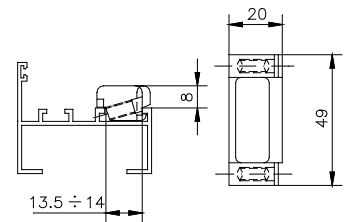
1414 - 1414W



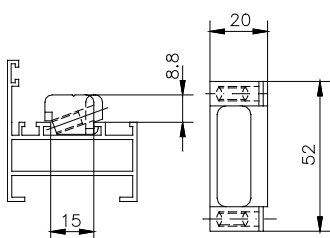
1414.1W



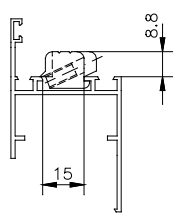
1414.801



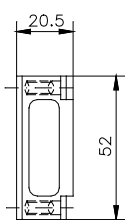
1415



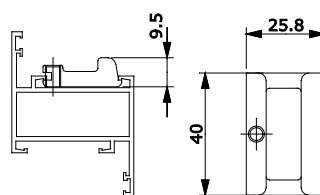
1415.1



1415.2



1415.3





1416
1416.1
1416.3
1416.7



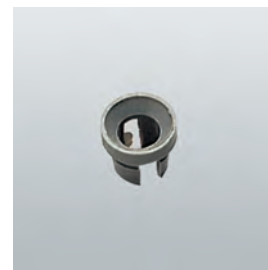
1416.5
1416.5W



1425



1425.1

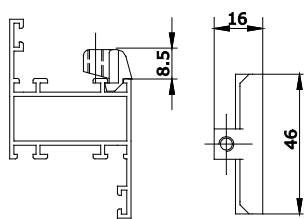


1441

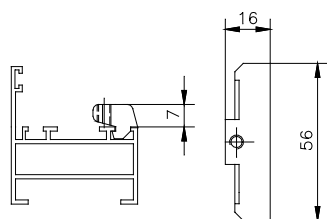
codice	descrizione	finiture	pz.
1416	Ferrogliera doppia in zama zincata nera, 1 grano M5x6 in acciaio zincato, premontato.		100
1416.1	Ferrogliera doppia in zama zincata nera, 1 grano M5x6 in acciaio zincato, premontato.		100
1416.3	Ferrogliera doppia in zama zincata nera, 1 grano M5x6 in acciaio zincato, premontato.		100
1416.7	Ferrogliera doppia in zama zincata nera, 1 grano M5x8 in acciaio zincato, premontato.		100
1416.5	Ferrogliera doppia in zama zincata nera, 1 grano M5x10 in acciaio zincato, premontato.		100
1416.5W	Ferrogliera doppia in zama zincata bianca, 1 grano M5x16 in acciaio zincato, premontato.		100
1425	Ferrogliera in zama zincata nera per terza chiusura, 1 grano M5x10 in acciaio zincato, premontato.		100
1425.1	Ferrogliera in zama zincata nera per terza chiusura, 1 grano M5x8 in acciaio zincato, premontato.		100
1441	Boccola guida aste in nylon.		1000

Cremonesi, martelline e accessori per anta

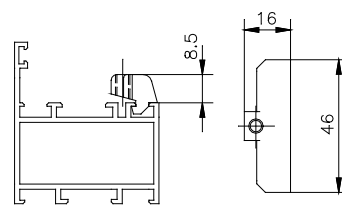
040



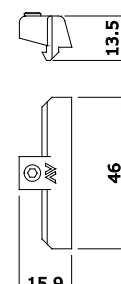
1416



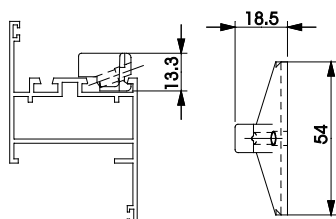
1416.1



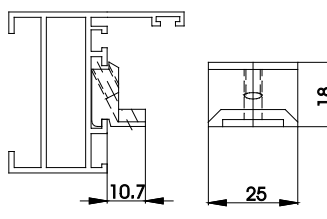
1416.3



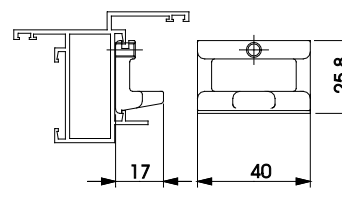
1416.7



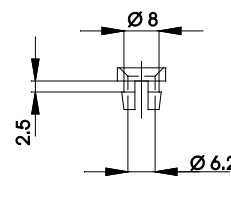
1416.5 - 1416.5W



1425



1425.1



1441



3100.821



1465



1464

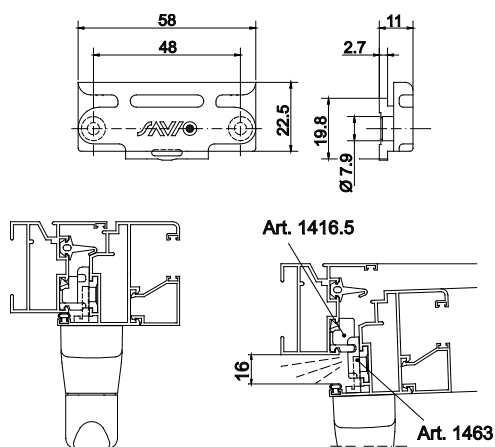


1463

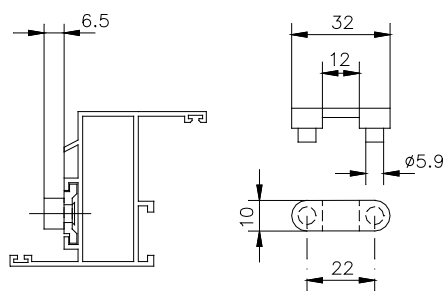
codice	descrizione	finiture	pz.
1463	Nasello spifferatore e per 3 ^a chiusura in nylon nero da abbinare con art. 1416.5/1416.5W.		100
1464	Nasello intermedio in zama zincata nera.		100
1465	Nasello terminale in zama zincata nera, 1 tappo in poliuretano e 1 boccola Ø 6÷8 in nylon.		100
3100.821	Nasello di chiusura in zama zincata nera, 1 tappo in escorene, 1 boccola di maggiorazione Ø 6-Ø 8 mm.		40

Cremonesi, martelline e accessori per anta

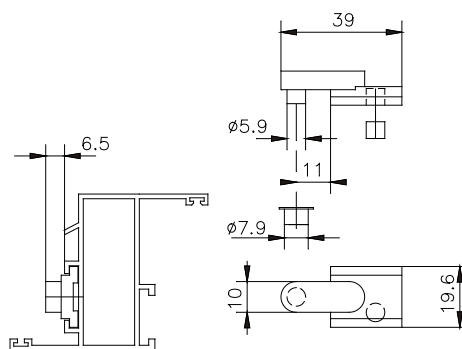
041



1463



1464



1465



1466
1466.1

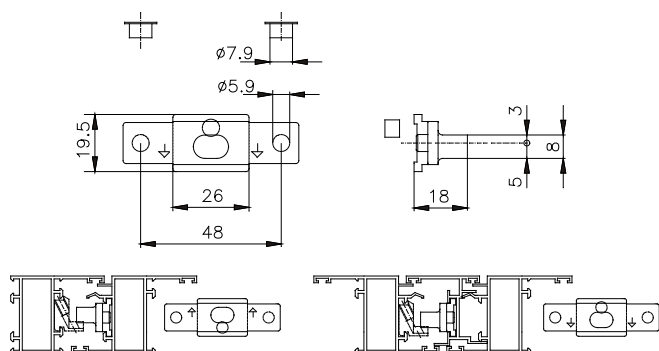


1471
1471.1

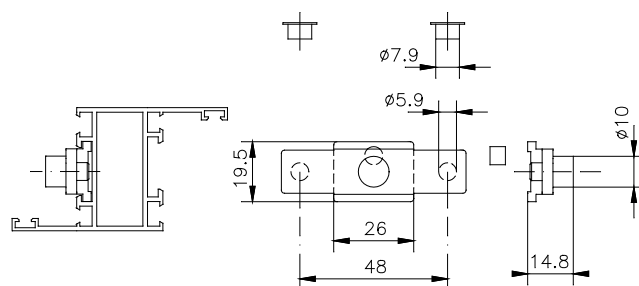
codice	descrizione	finiture	pz.
1466	Nasello intermedio o terminale in zama zincata nera, 1 tappo in poliuretano e 2 boccole Ø 6÷8 in nylon.		100
1466.1	Nasello intermedio o terminale in zama zincata nera, 1 tappo in poliuretano e 2 boccole Ø 6÷8 in nylon.		100
1471	Chiusura laterale in zama e nylon, 1 perno in acciaio zincato, 2 viti TC Ø 4,2x13 in acciaio zincato.		20
1471.1	Chiusura laterale in zama e nylon, 1 perno in acciaio zincato, 2 viti TC Ø 4,2x13 in acciaio zincato.		20

Cremonesi, martelline e accessori per anta

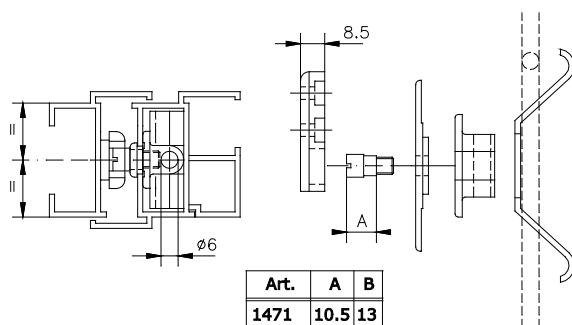
042 Tenuta



1466



1466.1



Art.	A	B
1471	10.5	13
1471.1	13	16

1471 - 1471.1



1485.8



1485.1
1485.2

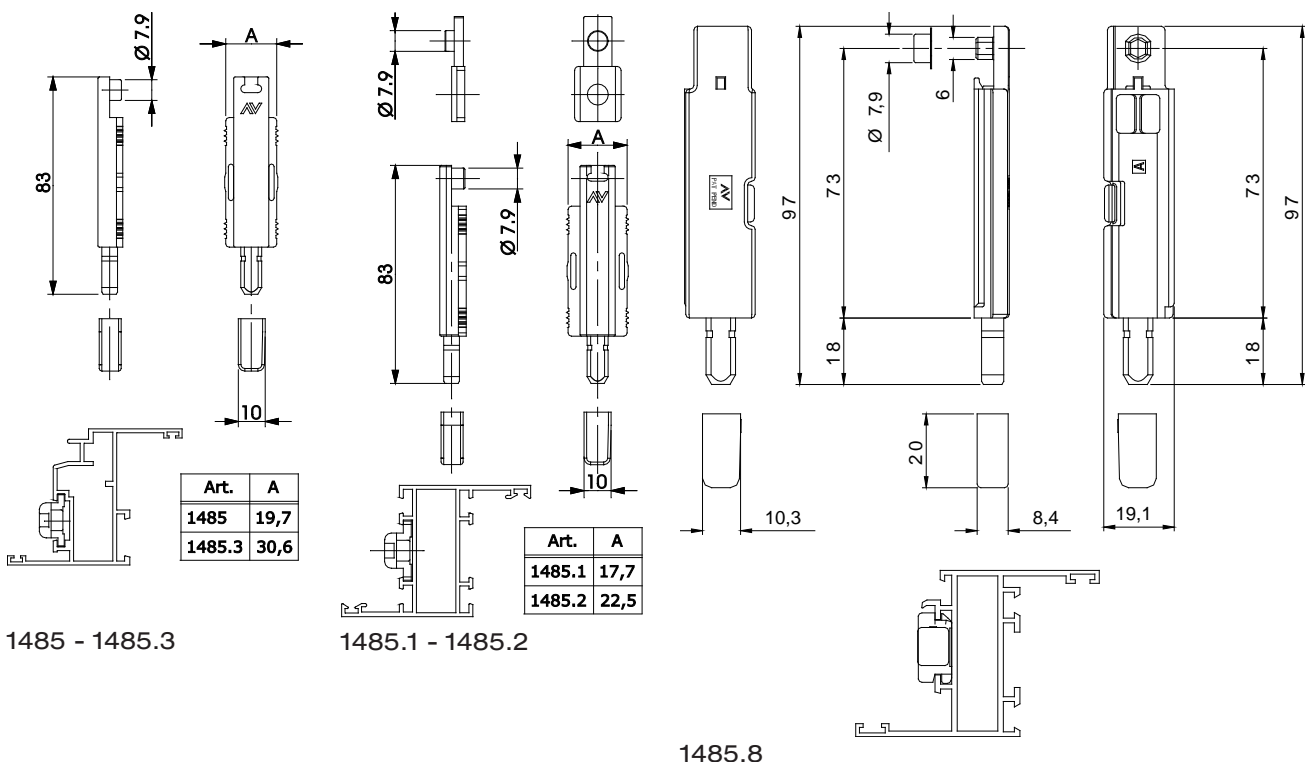


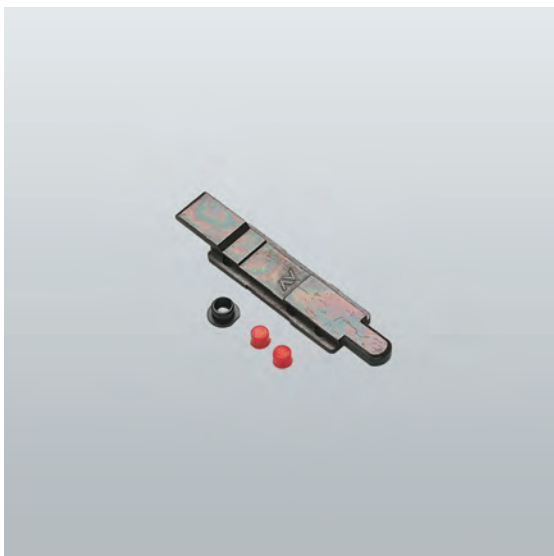
1485-1485.3

codice	descrizione	finiture	pz.
1485	Terminale asta in nylon nero, puntale Ø 8 in acciaio zincato con boccola regolabile in nylon.		100
1485.3	Terminale asta in nylon nero, puntale Ø 8 in acciaio zincato con boccola regolabile in nylon.		100
1485.1	Terminale asta in nylon nero, puntale Ø 8 in acciaio zincato con boccola regolabile in nylon e tassello di collegamento asta.		100
1485.2	Terminale asta in nylon nero, puntale Ø 8 in acciaio zincato con boccola regolabile in nylon e tassello di collegamento asta.		100
1485.8	Terminale asta in nylon nero, puntale Ø 8 in acciaio zincato con boccola regolabile in nylon, 1 boccola di maggiorazione in nylon nero.		100

Cremonesi, martelline e accessori per anta

043





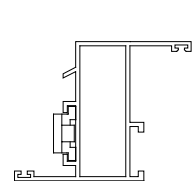
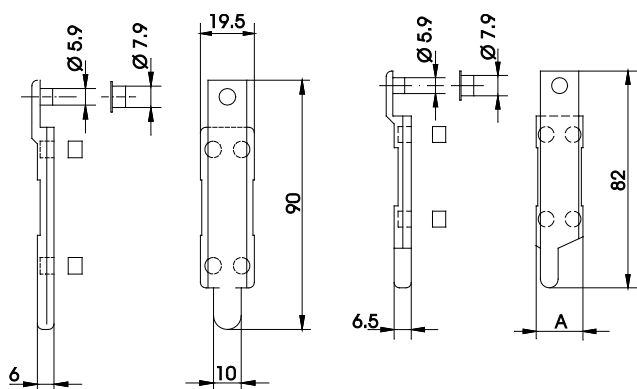
1486.1
1486.2

1486

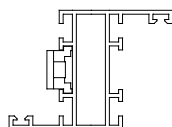
codice	descrizione	finiture	pz.
1486	Terminale asta in zama zincata nera, 2 tappi in poliuretano e 1 boccia Ø 6÷Ø 8 in nylon.		100
1486.1	Terminale asta in zama zincata nera, 2 tappi in poliuretano e 1 boccia Ø 6÷Ø 8 in nylon.		100
1486.2	(brevettato) Terminale asta in zama zincata nera, 2 tappi in poliuretano e 1 boccia Ø 6÷Ø 8 in nylon.		100

Cremonesi, martelline e accessori per anta

044



1486



1486.1 - 1486.2

Art.	A
1486.1	17,7
1486.2	22,7



1486.8

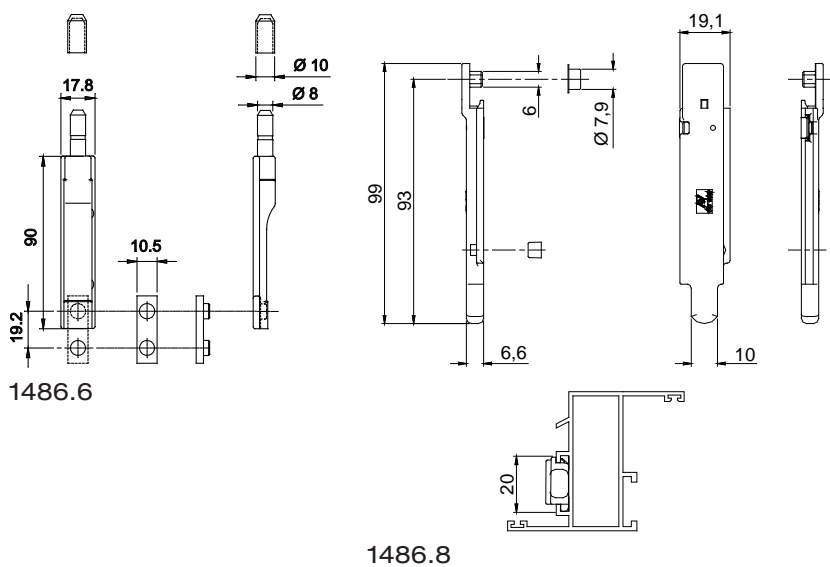


1486.6

codice	descrizione	finiture	pz.
1486.6	(brevettato) Terminale asta in zama zincata nera, 2 tappi in poliuretano.		100
1486.8	Terminale asta in zama zincata bianca, 1 clip e 1 boccola di maggiorazione in nylon nero, 1 tappo in poliuretano in nylon rosso.		100

Cremonesi, martelline e accessori per anta

045



1486.6

1486.8



1487.1

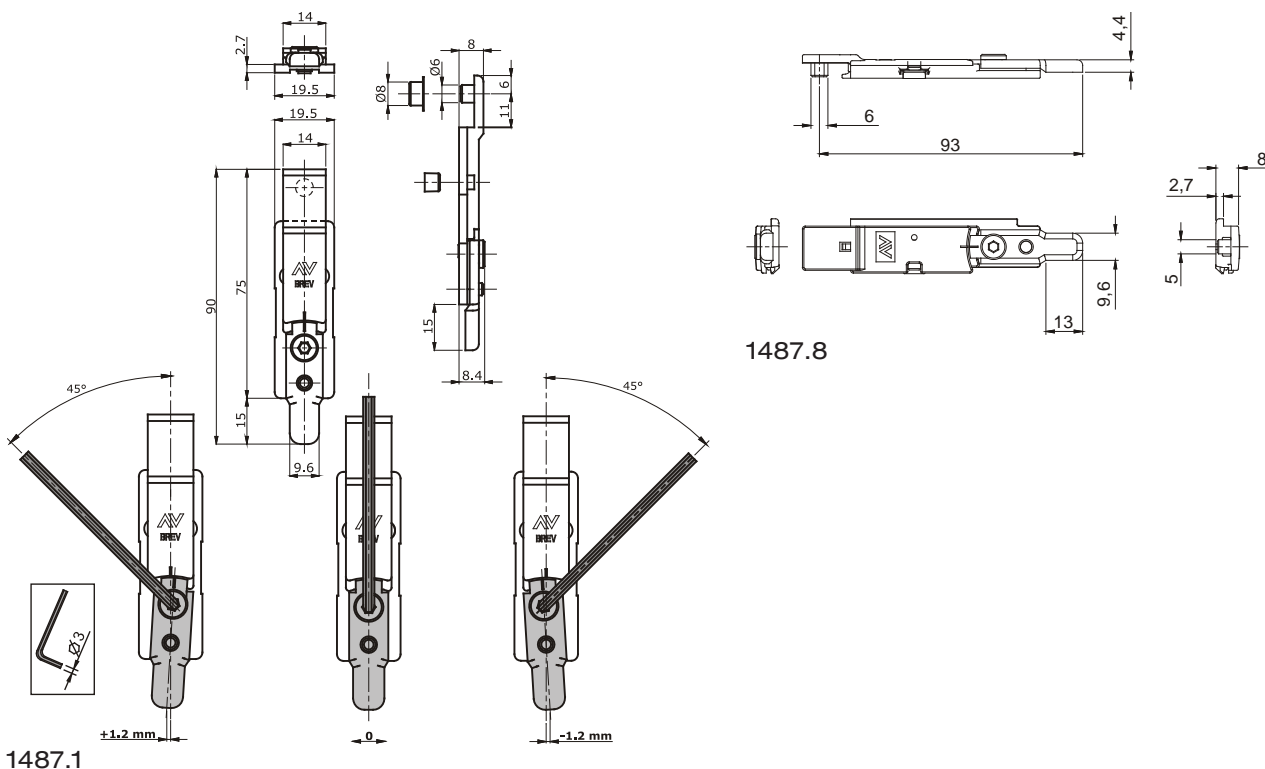


1487.8

codice	descrizione	finiture	pz.
1487.1	Terminale asta registrabile in zama zincata nera e acciaio inox 430, 1 tappo in poliuretano e 1 boccia Ø 6÷Ø 8 in nylon.		100
1487.8	Terminale asta registrabile in zama zincata bianca, clip premontate in nylon nero.		100

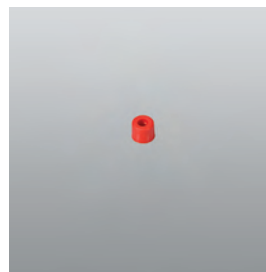
Cremonesi, martelline e accessori per anta

046

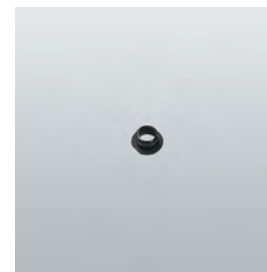




3200.600R
3200.600L



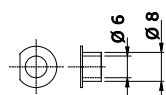
1486.701



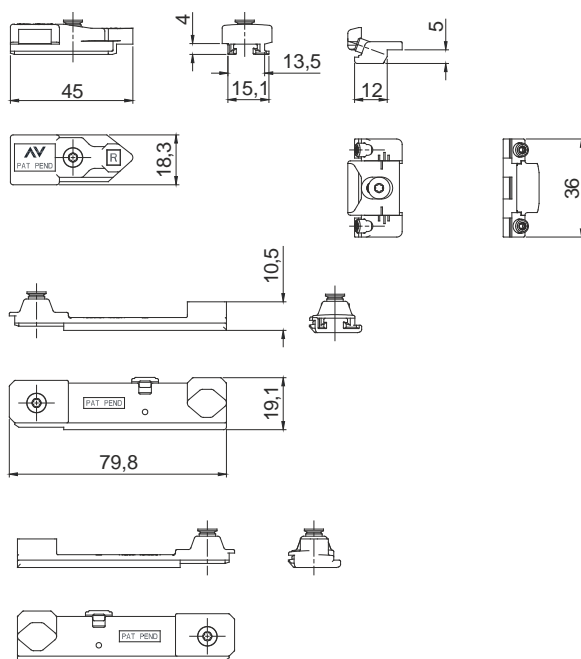
1486.702

codice	descrizione	finiture	pz.
1486.702	Boccola di maggiorazione Ø 6-Ø 8 mm in nylon.		2000
1486.701	Tappo di frizionamento in nylon rosso.		200
3200.600R	(brevettata) Chiusura laterale destra composta da: innesto cremonese destro, 1 nasello sinistro e 1 nasello destro, 2 ferrogliere registrabili in zama zincata bianca, viteria in acciaio inox 304 e 430, premontata.		40
3200.600L	(brevettato) Chiusura laterale sinistra composta da: innesto cremonese sinistro, 1 nasello sinistro e 1 nasello destro, 2 ferrogliere registrabili in zama zincata bianca, viteria in acciaio inox 304 e 430, premontata.		40

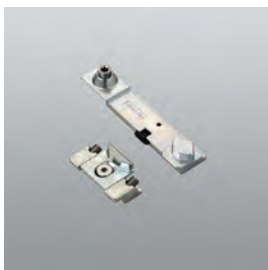
Cremonesi, martelline e accessori per anta



1486.702



3200.600R - 3200.600L



3200.605R
3200.605L

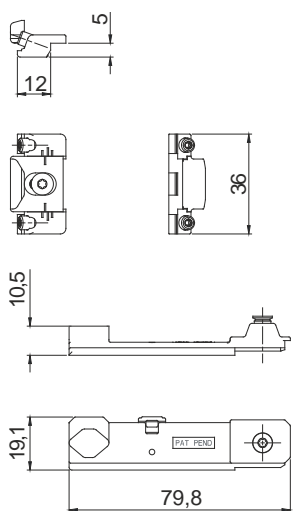


3200.610

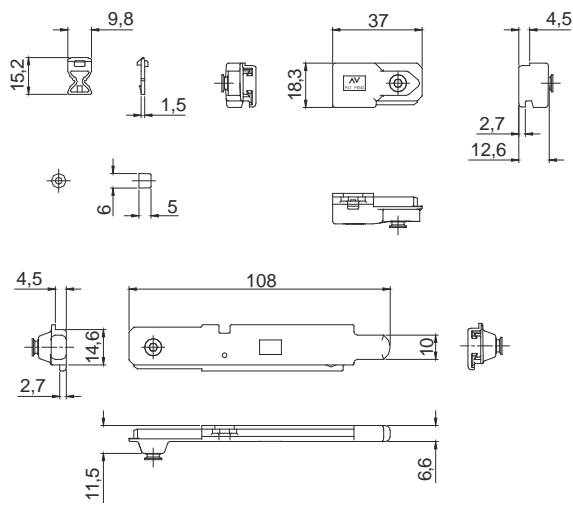
codice	descrizione	finiture	pz.
3200.605R	(brevettato) Nasello terminale destro in zama zincata bianca, 1 incontro registrabile, viteria in acciaio inox 304 e 430, premontata.		40
3200.605L	(brevettato) Nasello terminale sinistro in zama zincata bianca, 1 incontro registrabile, viteria in acciaio inox 304 e 430, premontata.		40
3200.610	Kit innesti e terminali in zama zincata bianca, grani in acciaio inox premontati, 2 tappi di frizionamento e 4 clip in nylon.		20

Cremonesi, martelline e accessori per anta

048



3200.605R - 3200.605L



3200.610



3200.615R
3200.615L

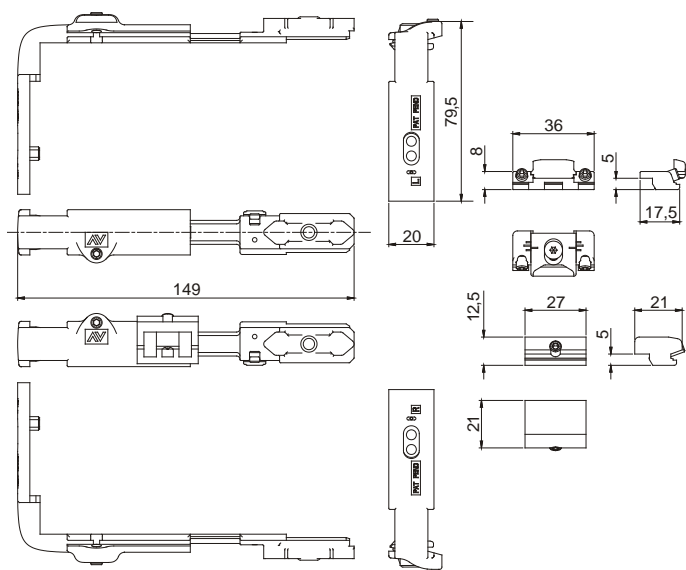


3200.612

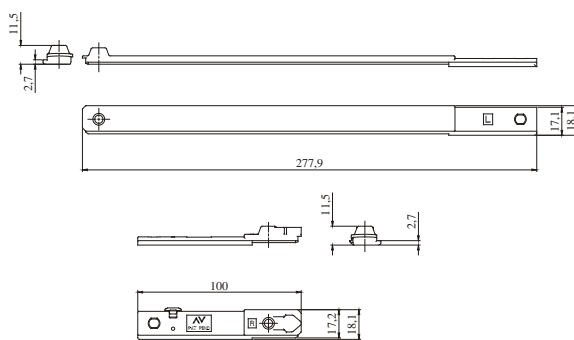
codice	descrizione	finiture	pz.
3200.612	Kit di rinvio d'angolo superiore e inferiore in zama zincata bianca e nylon, viteria in acciaio inox 304 e 430 premontata.		5
3200.615R	Cursore telescopico e punto di chiusura destro in zama zincato bianco con viteria in acciaio inox 304 premontata.		5
3200.615L	Cursore telescopico e punto di chiusura sinistro in zama zincato bianco con viteria in acciaio inox 304 premontata.		5
3200.803	Kit microventilazione composto da: 1 gruppo incontro e 1 gruppo cursore in zama zincata bianca, viteria in acciaio inox 304 e 430 premontata.		40

Cremonesi, martelline e accessori per anta

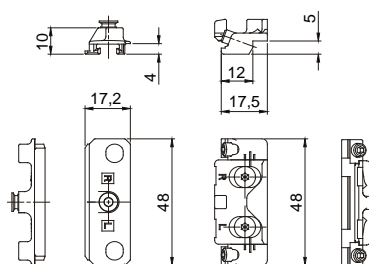
049



3200.612



3200.615R - 3200.615L



3200.803

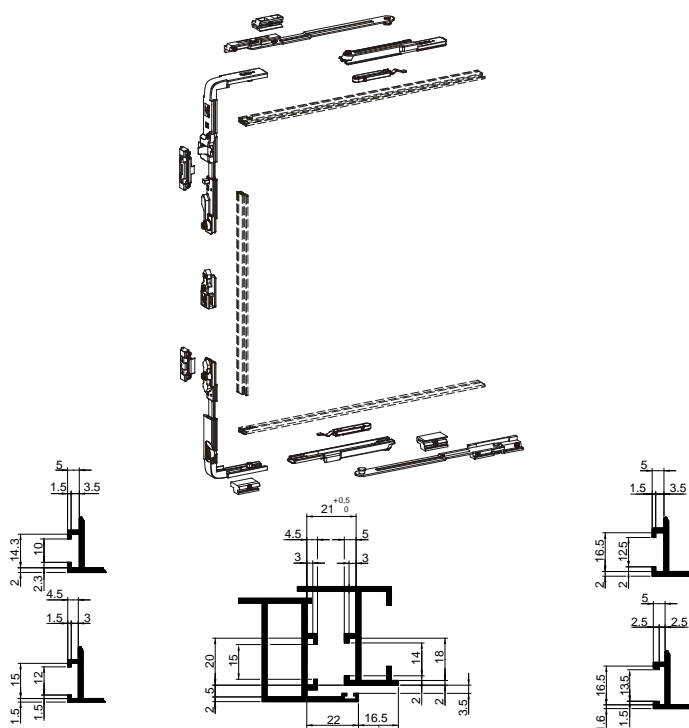


3200.650R-3200.650L

codice	descrizione	finiture	pz.
3200.650R	Kit di chiusura per anta limitata destra in zama zincata bianca, nylon e acciaio inox, viteria in acciaio inox premontata.		5
3200.650L	Kit di chiusura per anta limitata sinistra in zama zincata bianca, nylon e acciaio inox, viteria in acciaio inox premontata.		5

Cremonesi, martelline e accessori per anta

050 Ventilation Sash



3200.650R - 3200.650L

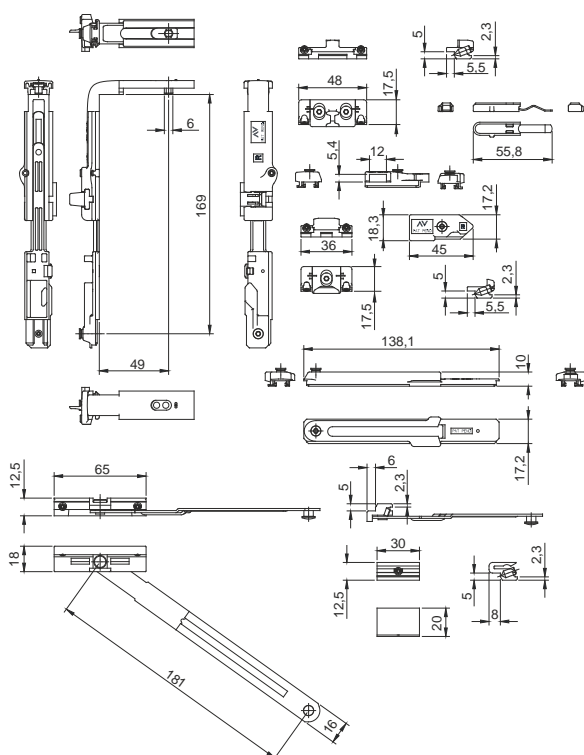


3200.651R-3200.651L

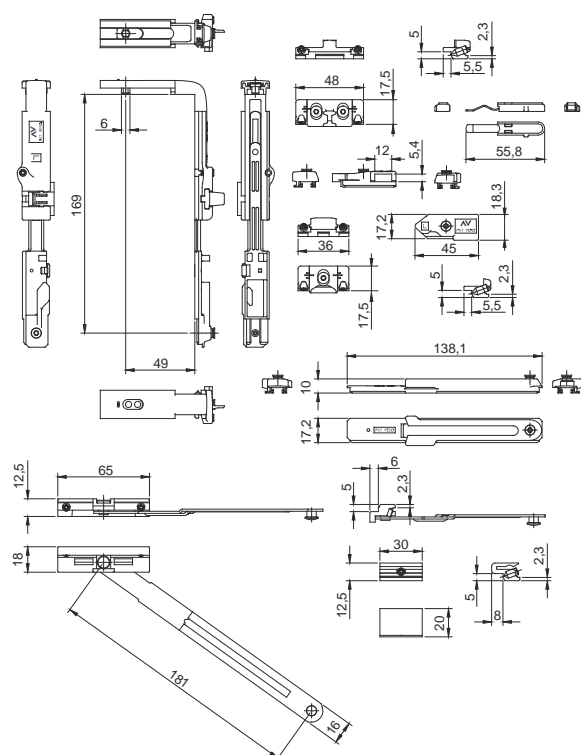
codice	descrizione	finiture	pz.
3200.651R	Kit di chiusura verticale destra in zama zincata bianca, nylon e acciaio inox, viteria TORX® in acciaio inox premontata.		5
3200.651L	Kit di chiusura verticale sinistra in zama zincata bianca, nylon e acciaio inox, viteria TORX® in acciaio inox premontata.		5

Cremonesi, martelline e accessori per anta

Ventilation Sash 051



3200.651R



3200.651L

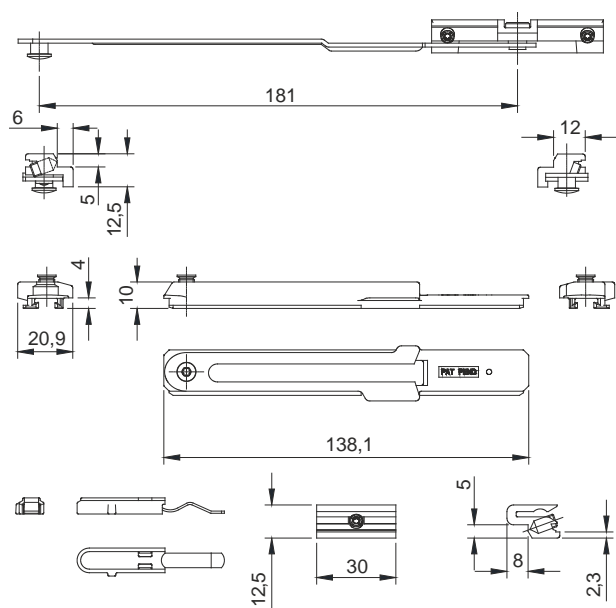


3200.652R-3200.652L

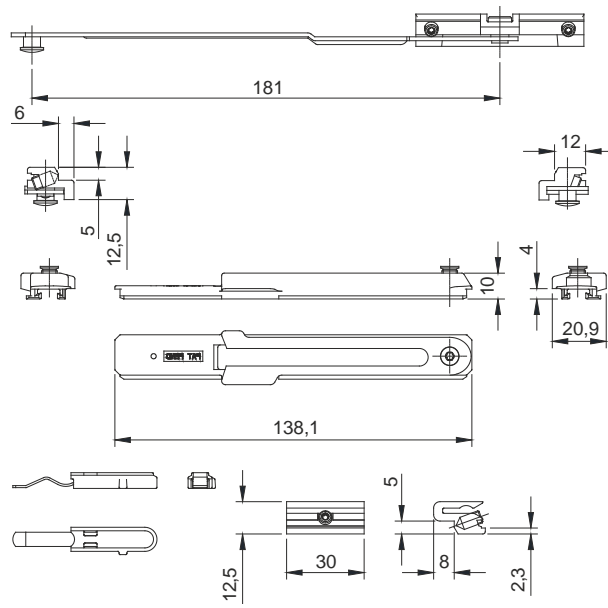
codice	descrizione	finiture	pz.
3200.652R	Braccio supplementare destro in acciaio inox, zama zincata bianca e nylon nero, perni in acciaio inox, 3 grani TORX® M5x10 e 1 grano TORX® M6x8.8 in acciaio inox, premontati.		5
3200.652L	Braccio supplementare sinistro in acciaio inox, zama zincata bianca e nylon nero, perni in acciaio inox, 3 grani TORX® M5x10 e 1 grano TORX® M6x8.8 in acciaio inox, premontati.		5

Cremonesi, martelline e accessori per anta

052



3200.652R



3200.652L



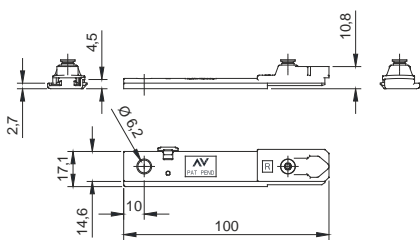
3200.421R
3200.421L



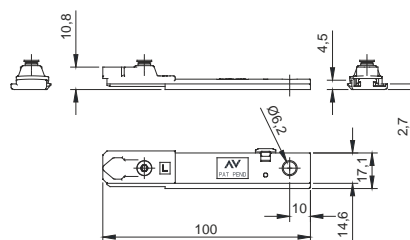
3200.401R
3200.401L

codice	descrizione	finiture	pz.
3200.401R	Kit nasello destro in zama zincata bianca e nylon nero, 1 grano TORX® T15 M6x8.8 in acciaio inox premontato.		10
3200.401L	Kit nasello sinistro in zama zincata bianca e nylon nero, 1 grano TORX® T15 M6x8.8 in acciaio inox premontato.		10
3200.421R	Kit rinvio destro e appoggio anta composto da: rinvio in zama zincata bianca, lamelle in acciaio inox, 1 clip in nylon nero, 1 grano TORX® T10 PCOP M5x8 e 1 grano TORX® T15 M6x8.8 in acciaio inox premontati, appoggio anta in nylon nero e 1 grano TORX® T10 PC M5x16 in acciaio inox premontato.		10
3200.421L	Kit rinvio sinistro e appoggio anta composto da: rinvio in zama zincata bianca, lamelle in acciaio inox, 1 clip in nylon nero, 1 grano TORX® T10 PCOP M5x8 e 1 grano TORX® T15 M6x8.8 in acciaio inox premontati, appoggio anta in nylon nero e 1 grano TORX® T10 PC M5x16 in acciaio inox premontato.		10

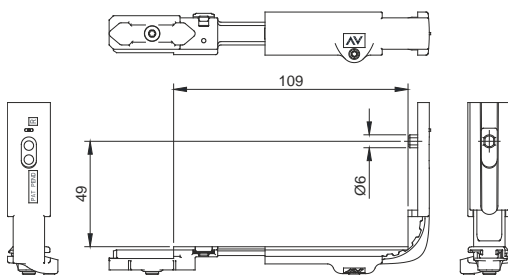
Cremonesi, martelline e accessori per anta



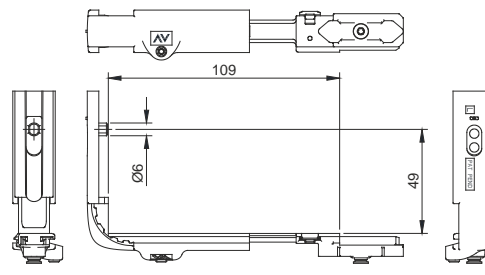
3200.401R



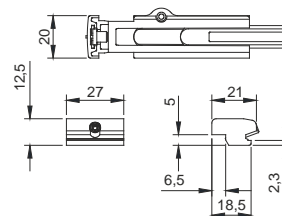
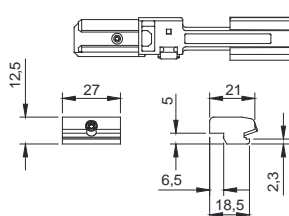
3200.401L



3200.421R



3200.421L





3205/25 ÷ 3205/300

codice	descrizione	finiture	pz.
3205/25	(brevettato) Asta di trasmissione da mm 250, in alluminio estruso pre-ossidato argento.		100
3205/40	Come art. 3205/25 ma da 400 mm.		100
3205/60	Come art. 3205/25 ma da 600 mm.		100
3205/80	Come art. 3205/25 ma da 800 mm.		100
3205/100	Come art. 3205/25 ma da 1000 mm.		100
3205/120	Come art. 3205/25 ma da 1200 mm.		100
3205/140	Come art. 3205/25 ma da 1400 mm.		100
3205/160	Come art. 3205/25 ma da 1600 mm.		50
3205/180	Come art. 3205/25 ma da 1800 mm.		50
3205/200	Come art. 3205/25 ma da 2000 mm.		50
3205/220	Come art. 3205/25 ma da 2200 mm.		50
3205/300	Come 3205/25 ma da 3000 mm.		50

Cremonesi, martelline e accessori per anta

054



Description	m m	Art.	Pcs./ pack.
Transmission rod	250	3205/25	100
	400	3205/40	100
	600	3205/60	100
	800	3205/80	100
	1000	3205/100	100
	1200	3205/120	100
	1400	3205/140	100
	1600	3205/160	50
	1800	3205/180	50
	2000	3205/200	50
	2200	3205/220	50
	3000	3205/300	50

3205/25 ÷ 3205/300