

PENSILINE NEWENTRY linea style
NEWENTRY CANOPIES style line

new-entry
IDEE PER IL TUO INGRESSO



NEW

I.P.

PROTEGGE E DECORA IL TUO INGRESSO
PROTECTS AND ADORNES YOUR ENTRANCE

ROYAL PAT

Con il marchio Aluform e Newentry, siamo leader in Italia e fra le prime aziende in Europa nella produzione di componenti per porte d'ingresso. Nei trent'anni di attività ci siamo distinti per la capacità di realizzare prodotti e servizi innovativi ed affidabili.

A conferma del saper interpretare al meglio il nostro lavoro, nel 2000, come prima azienda nel settore, abbiamo ottenuto la certificazione di qualità ISO 9001. I prodotti Royal Pat sono distribuiti attraverso una rete di oltre 1.000 punti vendita, pronti nel consigliarti al meglio e preparati per offrirti ogni servizio di installazione ed assistenza.

We are the leader in Italy, with the brands Aluform and Newentry, and amongst the first company in Europe for the production of components for entrance doors.

In the thirty years of business we have distinguished ourselves.

As a confirmation of our knowing how to interpret our work at best, in 2000, we obtained the quality certificate ISO 9001 as the leading firm in the sector.

Royal Pat products are distributed through a network of over 1.000 sales points ready to advise you at best and in position to offer you every service of installation and assistance.



Design e Sistema di montaggio delle Pensiline NEWENTRY®
SONO BREVETTATI
Design and Assembly System
PATENTED

CERTIFICAZIONI:

- Carico neve: fino a 200 Kg/m²
- Spinta del vento: 100 Kg/m²
- Resistenza alla nebbia salina: 500 ore

CERTIFICATION:

- Snow load: up to 200 Kg/m²
- Wind force: 100 Kg/m²
- Resistance to saline mist: 500 hours

PROGETTO NEWENTRY - NEWENTRY PROJECT

Il nome pensilina deriva dal latino pensilis e sta ad indicare una struttura di copertura sporgente da un edificio, atta a proteggere persone o cose dal sole e dalla pioggia.

La sua storia comincia nel 64 d.c., quando Nerone diede ordine di costruire dei colonnati di fronte alle abitazioni per proteggere i romani dalle intemperie. Negli anni, la pensilina si è adeguata agli stili delle varie epoche, adottando materiali diversi: legno, ferro battuto, fusioni in ghisa, vetro, etc, in sintonia con la crescente industrializzazione, il gusto e la cultura della gente. Dalla primordiale funzione di semplice riparo, essa è diventata anche un importante elemento distintivo di arredo e decoro per l'ingresso delle nostre case.

Nel realizzare questo progetto, noi stessi ci siamo sorpresi nell'osservare le infinite occasioni in cui, durante la giornata, questo antico oggetto si rende silenziosamente e gradevolmente utile, come: cercare le chiavi, aprire la porta, citofonare, ritirare la posta, chiudere o aprire l'ombrello, appoggiare le borse della spesa, attendere l'arrivo di qualcuno, fumarsi una sigaretta, chiacchierare, telefonare, leggere e, perchè no, starsene beatamente ad osservare la gente che passa.

Con Newentry, crediamo di aver interpretato al meglio le attuali esigenze di sicurezza e zero manutenzione. Sfruttando il progresso nell'utilizzo dei materiali e dei sistemi di produzione, abbiamo realizzato un'eccellente oggetto di arredo e personalizzazione, oltre che un valido riparo da pioggia, neve e sole per ingressi, finestre, balconi e vetrine, per tutti i gusti e nel rispetto degli stili architettonici patrimonio della nostra storia.

The name canopy (pensilina), comes from the Latin word of pensilis, and it means a covering structure projecting from a building, suitable for the protection of people and things from the sun and the rain. Its history starts back in 64 AD, when Nerone ordered some columns to be built in front of the houses to protect the Romans from the bad weather. Over the years, the canopy has been adapted to the styles of the various ages, adopting different materials: wood, wrought iron, fusions of cast iron, glass, etc, in step with the increasing industrialisation, tastes and culture. From the primeval function of being a simple shelter, it has even become an important distinctive element of fittings and decoration for the entrance of our houses.

In carrying out this project, even we were surprised to witness the infinite occasions in which, during the day, this ancient object made itself silently and pleasantly useful, for instance: whilst looking for keys, opening the door, ringing the doorbell, picking up the post, closing or opening an umbrella, resting shopping bags, waiting for somebody to arrive, smoking a cigarette, chatting, telephoning, reading and, why not, simply standing blissfully at the door watching the people go by.

With Newentry, we believe that we have interpreted at best the present needs for security and zero maintenance. Taking advantage of the progress in the use of materials and production systems, we have created an excellent object of furnishing and personalisation, as well as a valid shelter from the rain, snow and sun for entrances, windows, balconies, for all tastes and in the respect of the architectonic heritage of our history.

Stile Moderno - Modern Style

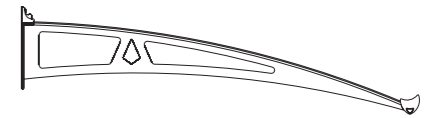
Le filosofie progettuali dello stile contemporaneo fondono nell'aspetto estetico le funzioni d'uso e le caratteristiche costruttive, collegando questi aspetti in una logica moderna e razionale.

Nel realizzare il design di un prodotto si risolvono problemi e si migliora l'ergonomia e l'utilizzo. Studiamo la forma dell'oggetto, in relazione alla sua funzione in armonia con l'ambiente circostante. I nuovi sistemi di produzione e il progresso nell'uso dei materiali costituiscono un fondamentale potenziamento della creatività e uno sviluppo esponenziale di questo stile.

The design philosophies of the contemporary style blend in function and constructive characteristics into the aesthetic aspect, connecting these aspects in a modern and rational logic.

In creating the design of a product problems are solved and the ergonomics and utilization are improved. We study the shape of the object, in relation to its function, in harmony with the surrounding environment.

The new production systems and the progress in the use of materials constitute a fundamental development in the creativity and an exponential development of this style.



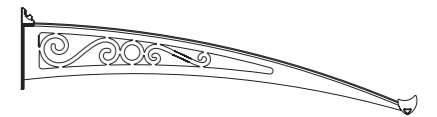
Stile Classico - Classic Style

Un design nostalgico ispirato a richiami e reinterpretazioni di decori semplici ma immortali, che la tecnologia moderna e le nuove tecniche di lavorazione dei materiali permettono oggi di realizzare facilmente.

Le giuste proporzioni tra le volute e lo scorrere armonico delle linee flessuose ed arricciate trovano, nella precisione assoluta dei tagli laser guidati dal computer, una nuova occasione per esaltare la bellezza di uno stile che continua a fare storia.

A nostalgic design inspired to recall and reinterpret simple but immortal décor, which modern technology and new manufacturing techniques of materials make easily possible today.

The right proportions between the swirls and the harmonic flow of the sinuous and curly lines find a new occasion, thanks to the absolute precision of computer-guided laser cutting, to enhance the beauty of a style that continues to make history.

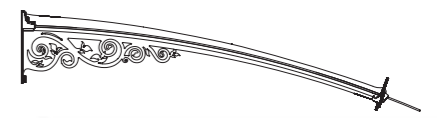


Stile Liberty - Liberty Style

Lo stile Liberty o Art Nouveau, come veniva anche chiamato, ebbe inizio nel 1890. Trionfò già dai primi del 900 e si configurò come stile ad ampio raggio, influenzando l'architettura, il design d'interni, la gioielleria, i mobili e i tessuti, gli utensili, l'oggettistica e l'illuminazione.

Una delle caratteristiche più importanti dello stile Liberty sono le forme organiche che traggono ispirazione dalla natura, traducendone gli elementi strutturali in linee dinamiche e ondulate. Semplici figure prendono vita per evolversi naturalmente in forme simili a piante o fiori.

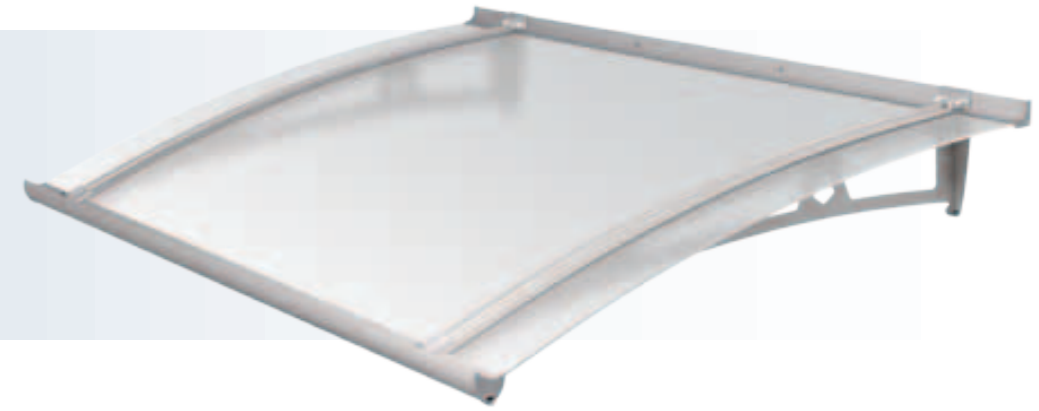
Liberty style or Art Nouveau, as it was also called started in 1890. It was already triumphant in the early 1900s and became a large scale style, influencing architecture, internal design, jewellery, furniture and textiles, utensils, fancy goods and lighting. One of the most important characteristics of Liberty style are the organic shapes that take inspiration from nature, translating the structural elements into dynamic and wavy lines. Simple figures come to life to evolve naturally in shapes that are similar to plants and flowers.



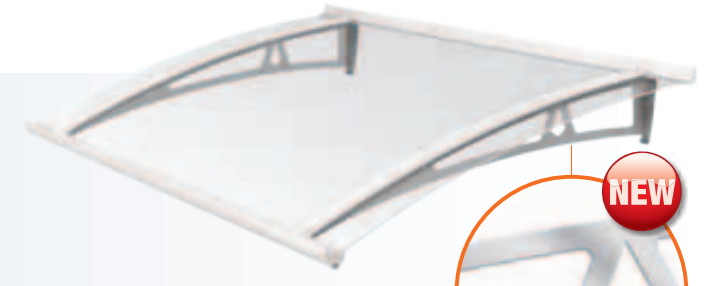


Colore della struttura: 9006 silver grinz
Structure colour: 9006 silver grinz
Colore del tetto: neutro satinato
Roof colour: satinized neutral colour

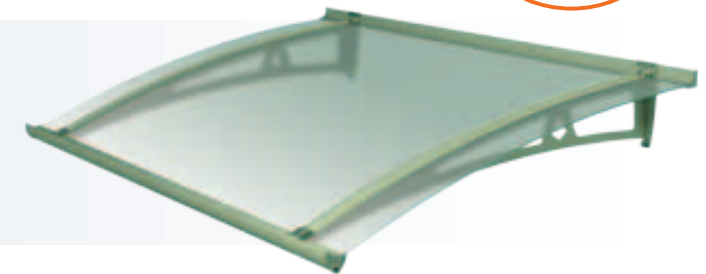
Salvo diverse indicazioni la pensilina sarà fornita in questa versione
Unless indicated differently the canopy will be supplied in this version



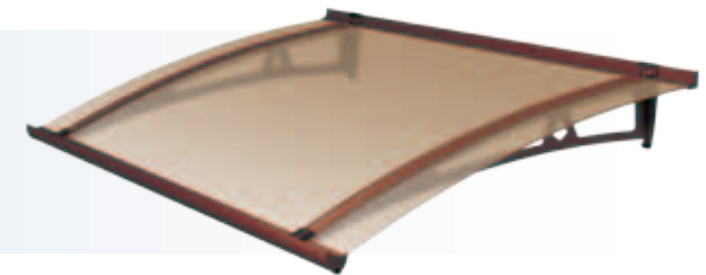
Colore della struttura: 9010 opaco, mensole acciaio inox AISI 316 satinato a vista
Structure colour: 9010 opaque, exposed satinized stainless steel AISI 316 brackets
Colore del tetto: trasparente
Roof colour: transparent



Colore della struttura: 6021 opaco
Structure colour: 6021 opaque
Colore del tetto: verde bottiglia
Roof colour: bottle green

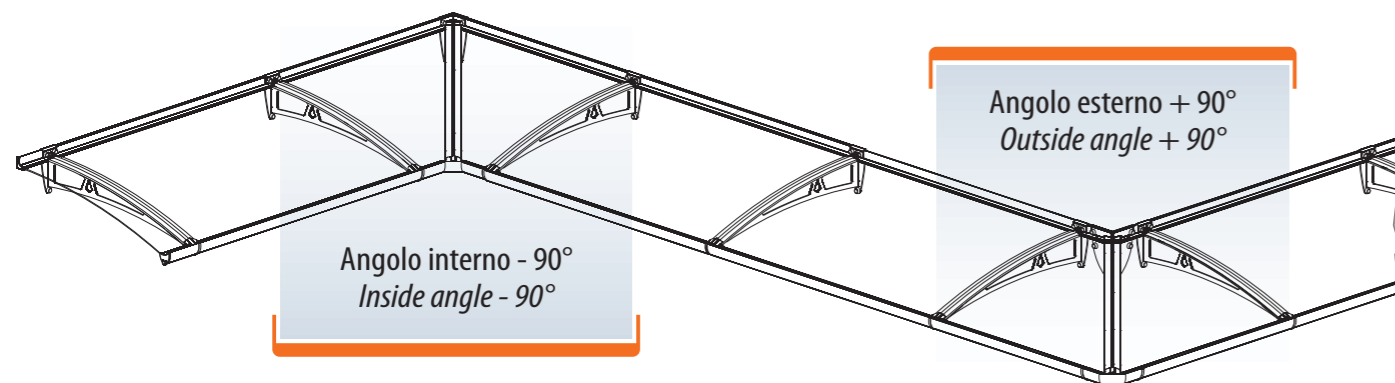


Colore della struttura: marrone corten
Structure colour: corten brown
Colore del tetto: bronzo
Roof colour: bronze



4 Mod. A - STILE MODERNO Mod. A - NEW STYLE

LE LINEE ESSENZIALI E LE FORME MINIMALISTE DELLO STILE MODERNO
THE ESSENTIAL LINES AND THE MINIMALIST FORMS OF MODERN STYLE



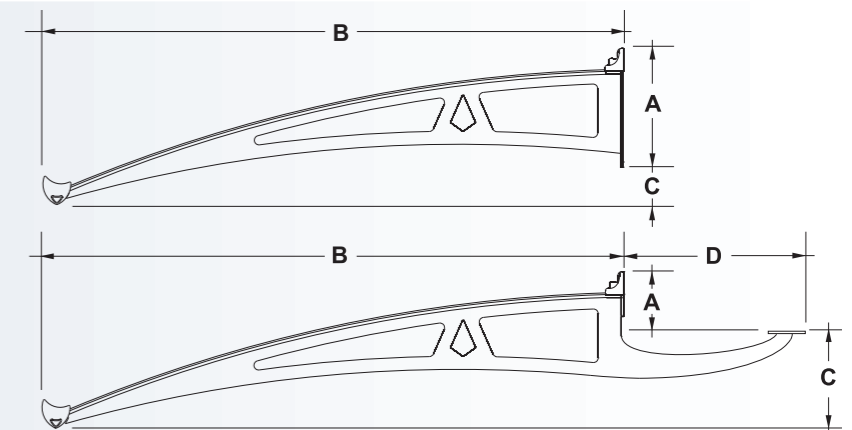
Gli angoli sono disponibili solo nella versione con mensola standard
The angles are only available in the version with a standard bracket

**MENSOLA STANDARD
STANDARD BRACKET**

B	750	1000	1250	1500
A	165	205	240	280
C	45	65	80	90

**MENSOLA SOTTOBALCONE
UNDER-BALCONY BRACKET**

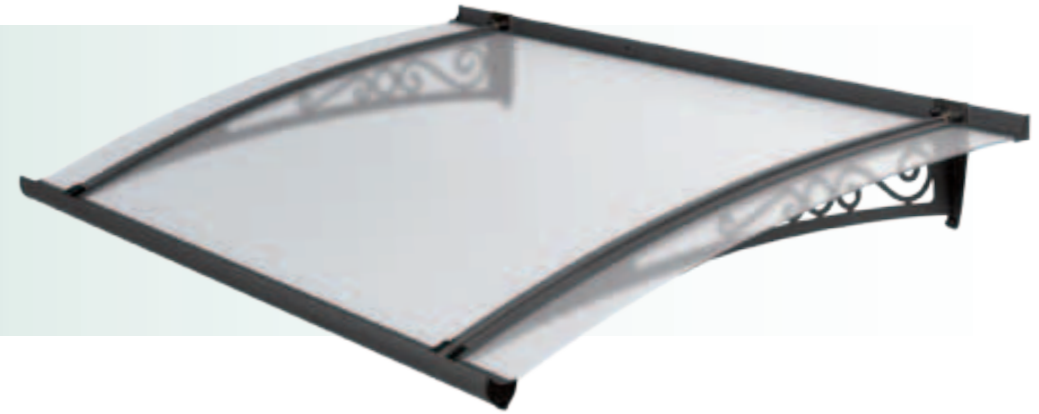
B	750	1000	1250	1500
A	100	100	120	120
C	120	170	200	250
D	240	315	390	450





Roof colour: satinized neutral colour

Salvo diverse indicazioni la pensilina sarà fornita in questa versione
Unless indicated differently the canopy will be supplied in this version

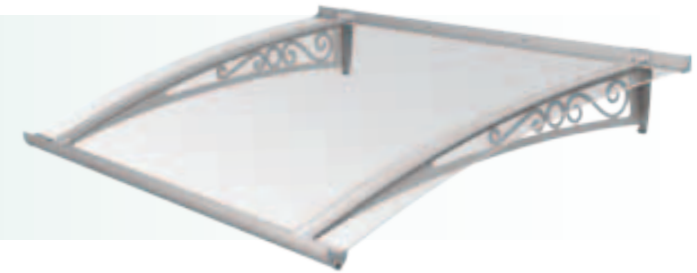


Colore della struttura: : 9006 silver grinz

Structure colour : 9006 silver grinz

Colore del tetto: trasparente

Roof colour: transparent

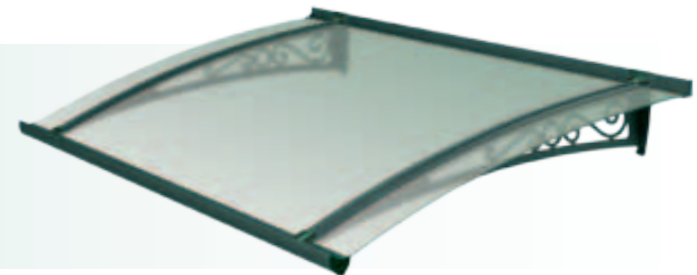


Colore della struttura: verde grinz

Structure colour: grinz green

Colore del tetto: verde bottiglia

Roof colour: green bottle

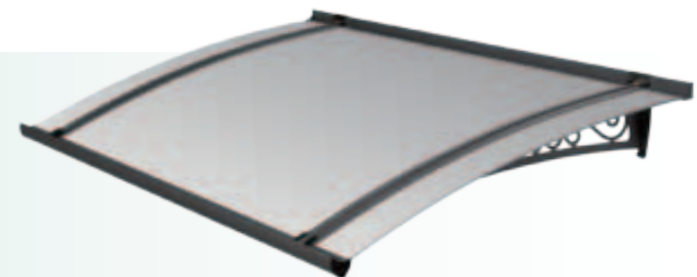


Colore della struttura: antracite

Structure colour: anthracite

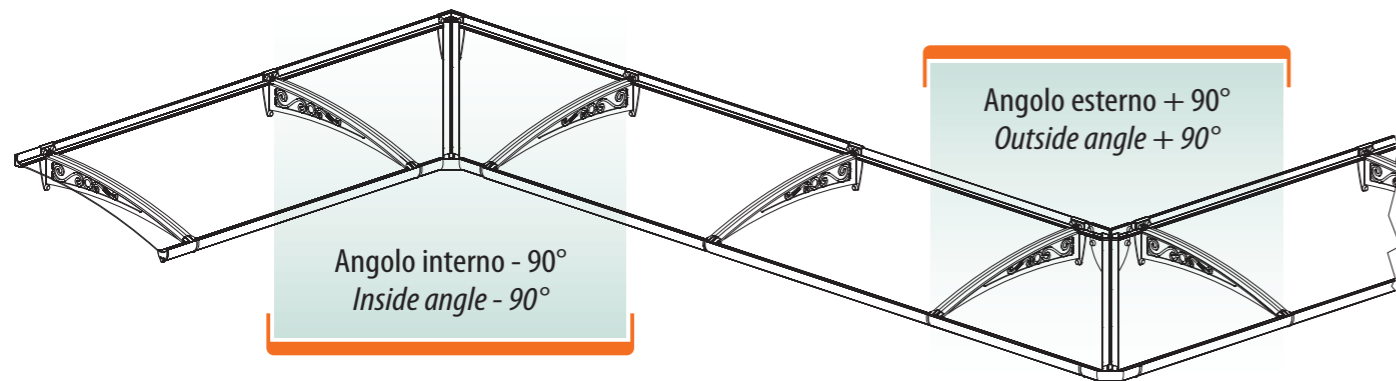
Colore del tetto: solar control

Roof colour: solar control



6 Mod. B - STILE CLASSICO Mod. B - OLD STYLE

LE LINEE SINUOSE E LE FORME ARRICCIATE DELLO STILE CLASSICO
THE SINUOUS LINES AND THE SWIRLY SHAPES OF THE CLASSIC STYLE



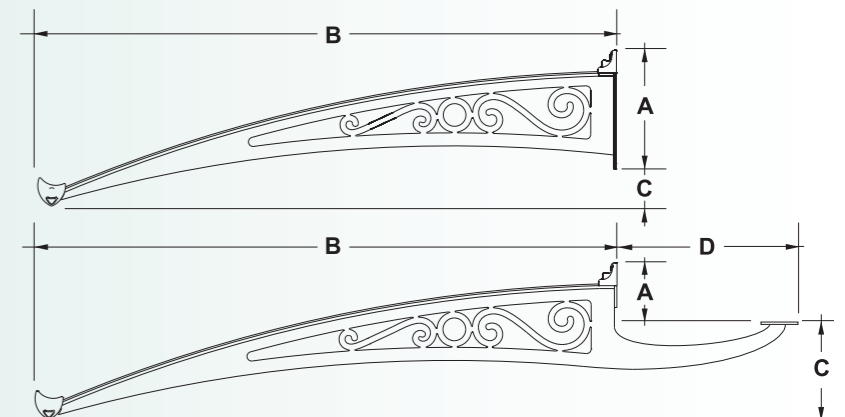
Gli angoli sono disponibili solo nella versione con mensola standard
The angles are only available in the version with a standard bracket

MENSOLA STANDARD
STANDARD BRACKET

B	750	1000	1250	1500
A	165	205	240	280
C	45	65	80	90

MENSOLA SOTTOBALCONE
UNDER-BALCONY BRACKET

B	750	1000	1250	1500
A	100	100	120	120
C	120	170	200	250
D	240	315	390	450



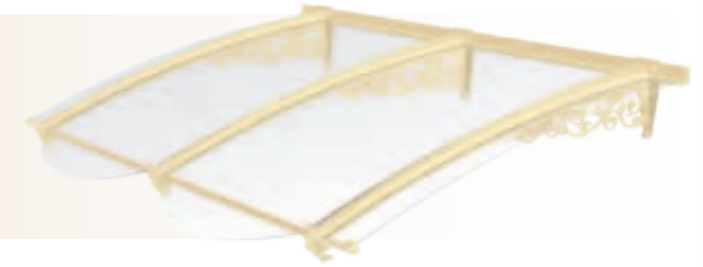


Colore della struttura: antracite
Structure colour: anthracite
Colore del tetto: neutro satinato
Roof colour: satinized neutral colour

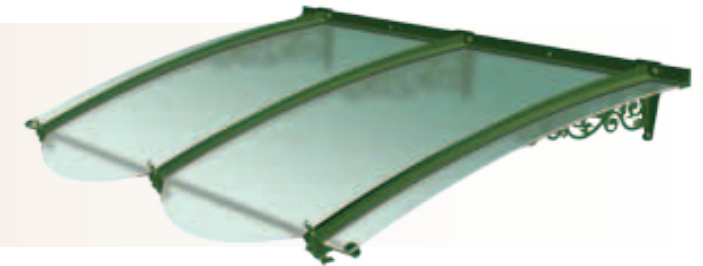


Salvo diverse indicazioni la pensilina sarà fornita in questa versione
Unless indicated differently the canopy will be supplied in this version

Colore della struttura: 1013 opaco
Structure colour: 1013 opaque
Colore del tetto: trasparente
Roof colour: transparent



Colore della struttura: 6005 opaco
Structure colour: 6005 opaque
Colore del tetto: verde bottiglia
Roof colour: bottle green

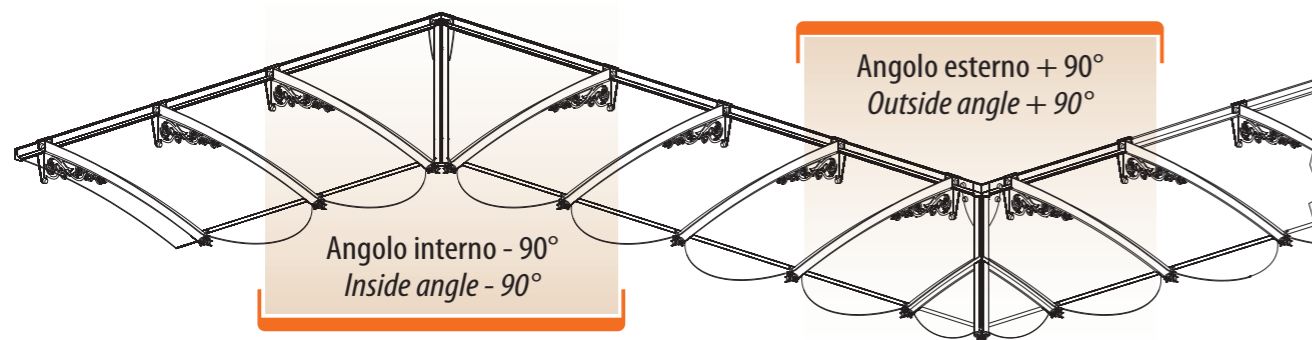


Colore della struttura: bronzo opaco
Structure colour: opaque bronze
Colore del tetto: bronzo
Roof colour: bronze



Mod. C - STILE LIBERTY Mod. C - LIBERTY STYLE

L'ARMONIA DELLE VOLUTE E IL GUSTO DEL DECORO DI UNO STILE INTRAMONTABILE
THE HARMONY OF THE SWIRLS AND THE TASTE OF THE DÉCOR OF AN EVERLASTING STYLE



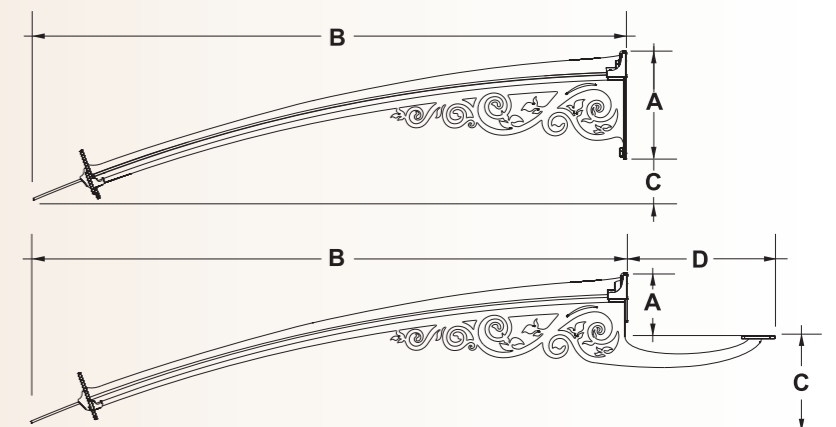
Gli angoli sono disponibili solo nella versione con mensola standard
The angles are only available in the version with a standard bracket

**MENSOLA STANDARD
STANDARD BRACKET**

B	700	1000	1300
A	155	175	220
C	20	70	80

**MENSOLA SOTTOBALCONE
UNDER-BALCONY BRACKET**

B	700	1000	1300
A	100	100	120
C	70	140	180
D	240	300	360



I PLUS - THE PLUS

Si installa facilmente

Newentry è fornita in Kit completa di tutta la viteria e le istruzioni per il montaggio. Grazie ad un sistema di assemblaggio rapido e brevettato la pensilina si installa in modo facile e veloce.

It is easily installable

Newentry is supplied in a kit complete with all the bolts and screws and the instructions on how to mount it. Thanks to a quick and patented system of assembly the canopy is installed quickly and easily.



Modulare

Newentry adotta un sistema modulare. Affiancando più moduli, l'uno dopo l'altro, si può raggiungere qualsiasi lunghezza. Inoltre, questo sistema permette di allungare, accorciare, o spostare altrove la pensilina in qualsiasi momento.

Modular

Newentry uses a modular system. Various modules side by side, one after another, you can reach almost any length. Furthermore, this system allows you to elongate, shorten or reposition your canopy somewhere else at any moment.



Rifinita

Una grondaia ben integrata nel design, raccoglie e convoglia l'acqua sugli appositi scarichi laterali. Così Newentry ha definitivamente risolto anche i fastidiosi sgocciolamenti davanti al tuo ingresso.

Well-finished

A well design integrated roof gutter, collects and carries the water to the appropriate lateral drainpipes. This way Newentry has even definitely resolved the annoying problem of dripping in front of your entrance.

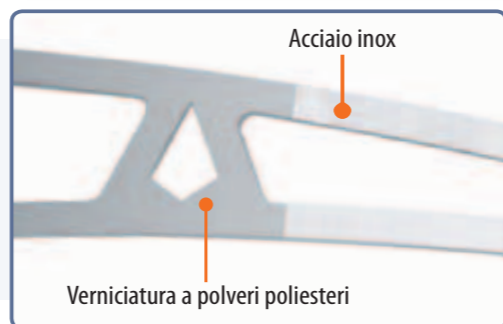


Robusta ed indistruttibile

Le mensole portanti della pensilina Newentry sono realizzate in acciaio inox AISI 430, il resto della struttura è costituita da estrusi in lega di alluminio 6060. Il tutto protetto da un rivestimento in polvere poliesteri cotte in forno a 200°.

Robust and indestructible

The supporting brackets of the Newentry canopy are produced in stainless steel AISI 430, the rest of the structure is made up of extruded aluminium alloy 6060. All protected by a polyester powder covering kiln-baked at 200°.



Curata in ogni dettaglio

Una speciale guarnizione in gomma estrusa, nascosta nella struttura, evita eventuali infiltrazioni di acqua fra muro e pensilina.

Painstaking detail

A special insulation in extruded rubber, hidden in the structure stops eventual water infiltration between the wall and the canopy.



Newentry è unica come te

È predisposta per girare negli angoli e per prolungare balconi e cornicioni. E quando le misure standard non soddisfano le tue esigenze, Newentry realizza la pensilina su misura, fatta apposta per te.

Newentry is unique like you

It is predisposed to go around corners and along balconies and cornices. And when the standard measurements do not satisfy your needs, Newentry produces a made-to-measure canopy, made especially for you.



Chi vuole il meglio non deve mai accontentarsi

Oltre alla nostra selezione dei 30 colori in cartella, Newentry ti offre la possibilità di ordinare la tua pensilina nel colore che più preferisci fra le oltre 300 tonalità della scala RAL.

Who wants the best must never be satisfied

As well as our selection of 30 colours, Newentry offers you the possibility to order your canopy in the colour that you prefer the most, from over 300 tonalities from the RAL scale.



Newentry non ti abbandona mai

In caso di incidente, sono sempre disponibili pezzi di ricambio per effettuare qualsiasi riparazione. Con i ricambi originali Newentry, la tua pensilina tornerà perfettamente come nuova.

Newentry never abandons you

In the case of an accident, there are always spare parts for any kind of repair. With the original Newentry spare parts your canopy will good as new perfectly.



Non necessita di manutenzione.

Newentry è assemblata con viti in acciaio inox non in vista. Tutti gli spigoli sono smussati per facilitare l'ordinaria pulizia semplicemente con acqua e sapone.

No need for maintenance.

Newentry is assembled bolts and screws in stainless steel and hidden from sight. All corners are rounded off to ease ordinary cleaning simply with soap and water.



Coscienza verde

Per la realizzazione delle pensiline Newentry abbiamo preferito materiali e cicli di verniciatura con il più basso impatto ambientale.

Recuperiamo e ritrasformiamo oltre il 95% degli scarti di produzione in nuovi materiali.

Green conscious

For the production of the Newentry canopies we preferred materials and painting cycles that have a low impact on the environment.

We recuperate and retransform over 95% of the production waste into new materials.



Testate e certificate

Le pensiline Newentry sono pronte a tutto. Per loro, pioggia, neve, grandine e vento non rappresentano una minaccia. Le certificazioni di ISTDIL dimostrano l'elevata resistenza alla pressione del vento ed al carico neve fino a 200 Kg mq.

Tested and certified

The Newentry canopies are ready for everything. For them rain, snow, hailstone and wind do not pose a threat. The ISTDIL certificates show the high resistance to the pressure of wind and the snow load of up to 200 Kg m².



Garantita

Le pensiline Newentry sono garantite 10 anni ma sono fatte per durare una vita. Un'ulteriore prova dell'eccellente qualità tutta Made in Italy.

Guaranteed

The Newentry canopies are guaranteed for 10 years but are made to last a lifetime. Another proof of excellent Made in Italy quality.

COLORI DELLA COPERTURA - COVERING COLOURS

Non si rompe e non ingiallisce

La copertura delle pensiline Newentry è costituita da lastre in vetro acrilico antiurto Poly-Plex spessore 4mm. Per l'elevata resistenza ai raggi ultravioletti e l'ottimo grado di resistenza agli urti, le lastre in Poly-Plex rappresentano la migliore soluzione disponibile sul mercato per questo tipo di applicazioni.

It does not break and does not yellow

The covering of the canopies Newentry is constituted by sheets in shockproof acrylic glass Poly-Plex thickness 4mm. For improved resistance to ultraviolet rays and the excellent level of resistance to knocks, the Poly-Plex sheets represent the best solution available on the market for these types of applications.

Neutro satinato (standard)
Satinized neutral colour (standard)



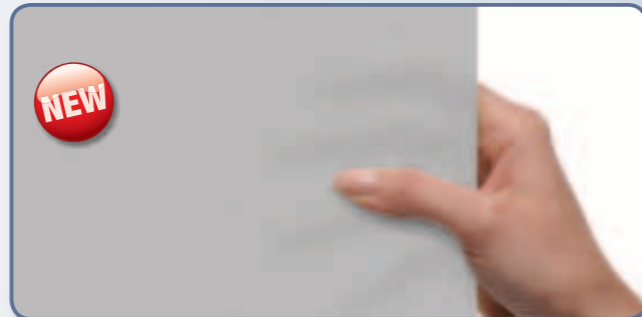
Verde bottiglia - Green bottle



Bronzo - Bronze



Trasparente - Transparent



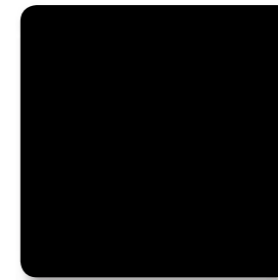
Solar control

- Su richiesta sono disponibili tutti i colori della scala RAL.
- Per limiti tecnologici di stampa, i colori della presente cartella sono puramente indicativi. Essi non possono pertanto rappresentare oggetto di contestazione per l'eventuale differenza con il colore del prodotto acquistato.
- All the colours of the RAL scale are available upon request.

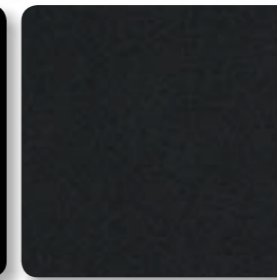
Because of technical limits in printing, the colours in these cards are only indicative. Therefore, they cannot be used as contention for any eventual difference in the colour of the product purchased.



COLORI DELLA STRUTTURA - STRUCTURE COLOURS



Nero 9005 opaco



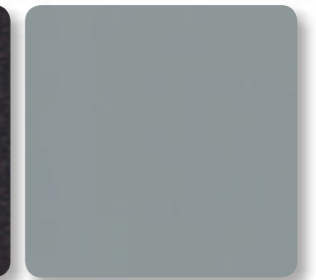
Grigio antracite



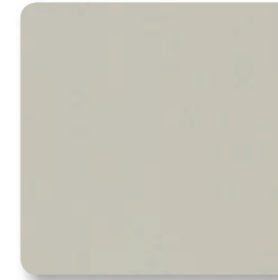
Grigio P 7000



Grigio 7016 opaco



Grigio 7001 opaco



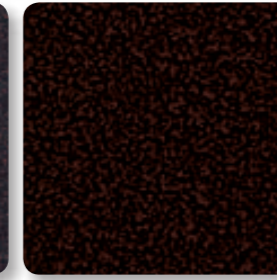
Grigio 7035 opaco



Grigio 9006 Silver Grinz



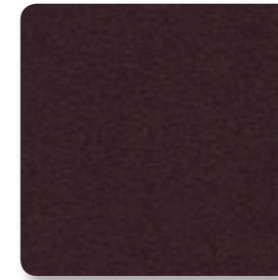
Marrone P7203 grinz



Marrone ramato grinz



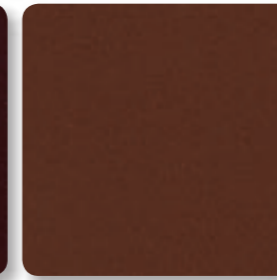
Marrone P 7200



Marrone grinz



Marrone 8017 opaco



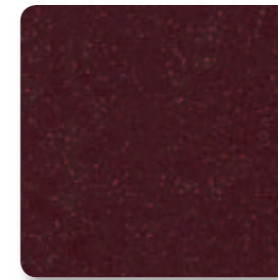
Marrone 8011 opaco



Marrone corten



Bronzo opaco



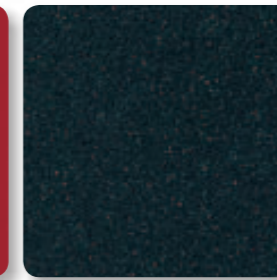
Rosso P 7300



Rosso 3005 opaco



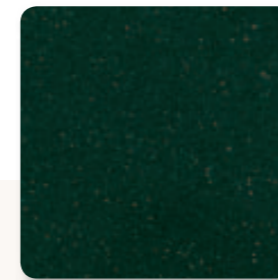
Rosso 3003 opaco



Verde P 7103 grinz



Verde grinz



Verde P 7100



Verde 6005 opaco



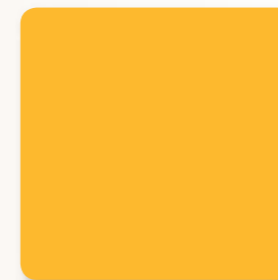
Verde 6021 opaco



Blu 5010 opaco



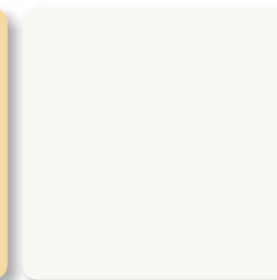
Azzurro 5015 opaco



Giallo 1033 opaco



Nc004 opaco



Bianco P 7503 grinz



Bianco 1013 opaco



Bianco 9010 opaco

RAL COLOURS



è un prodotto



www.royalpat.it - www.newentrypensiline.it - info@royalpat.it