

JOBREFERENCE

#01



ALSISTEM

ALSistem realizza tecnologia per infissi e involucri in alluminio ad alta efficienza energetica.

Gammista di profilati, il gruppo ALSistem è nato dall'unione di 10 aziende del settore, per cercare e creare innovazione, controllare la qualità della produzione di serramenti ad alto livello di sostenibilità e garantire ampia accessibilità al comfort.

ALSistem è orientata al mercato e non al prodotto. Dal mercato emergono le esigenze reali, le caratteristiche necessarie ai prodotti per essere competitivi, performanti e tecnicamente allineati alle esigenze di serramentisti e progettisti. Ogni sistema in alluminio è il frutto del contributo di 10 studi di progettazione distribuiti sul territorio italiano e legati direttamente al mercato.

Un processo che soddisfa in fase di progettazione le tendenze e i bisogni.

ALSistem realises technology for high energy efficiency aluminium frames and casings.

Manufacturer of aluminium profiles, the ALSistem group was established by the joining together of 10 companies in the sector, to search for and create innovation, control the production quality of fittings with high sustainability level and guarantee wide access to comfort.

ALSistem aims at the market and not the product. The real needs emerge from the market; the features required by the products in order to be competitive, functional and technically in line with the requirements of window and door manufacturers and designers.

Every aluminium system is the fruit of the contribution of 10 design studies distributed over the Italian territory and linked directly to the market.

A process satisfying trends and requirements in the design phase.

**sistema per
serramenti ad
alta efficienza
energetica**

**high-thermal
performance
aluminum system**

PORTFOLIO



CASEMENT SYSTEMS

SISTEMI BATTENTE # 11

SLIDE SYSTEMS

SISTEMI SCORREVOLI # 31

CURTAIN WALL SYSTEMS

SISTEMI FACCIATE # 57

BLIND SYSTEMS

SISTEMI OSCURANTI # 78



Complesso commerciale / Commercial building
Cagliari
SIRIO 50



da una grande idea,
ad un gruppo

from an idea, to a group



Dal 1993, anno della sua fondazione, ALsistem attraversa 18 anni di importanti passaggi, che ne hanno determinato il successo e che oggi sono il cuore di una strategia che ha premiato il coraggio e l'ambizione degli imprenditori.

Dalla nascita dello studio di progettazione nel 2007, all'acquisto del banco prova nel 2009, dalla nascita del sistema a camera dedicata al sistema a camera unificata, dall'acquisizione della macchina per il controllo della qualità della lega, fino al 2011, anno della celebrazione definitiva, in cui da giovane promessa, il gruppo diventa protagonista con due significativi exploit: l'acquisto della nuova sede operativa e il lancio del Planet Neo 62 che apre l'era green della filosofia imprenditoriale ALsistem.

Since 1993, the year of its foundation, ALsistem has gone through 18 years of important passages, which have determined its success and which today are the heart of a strategy that has awarded the courage and ambition of the owners.

Since the establishment of the design department in 2007, the purchase of the test bench in 2009, from the establishment of the dedicated chamber system to the unified chamber system and the purchase of the machines for alloy quality, up to 2011, year of the definitive celebration, when from a young promise, the group became leader, with two significant exploits: the purchase of the new operational premises and the launch of Planet Neo 62, which opens the green era of ALsistem business grounds.



ALLUMINIO una scelta di stile, versatilità e sostenibilità

L'alluminio è uno dei pochissimi materiali la cui versatilità e diffusione lo eleggono tra le migliori soluzioni negli ambiti industriali.

ALSistem ha scelto l'alluminio come metallo del futuro.

Gli infiniti cicli produttivi a cui può essere sottoposto e la sua integrale rinnovabilità lo rendono un prodotto rispettoso dell'ambiente.

Ad oggi, la filiera produttiva e il sistema di recupero dei metalli e delle leghe, aprono all'alluminio un futuro da protagonista.

Il 100% può essere recuperato e re-inserito in nuovi cicli produttivi eliminando integralmente il peso per l'ambiente.

Pochissimi altri materiali hanno un così bilanciato impatto ambientale e possono essere interamente recuperati per creare nuovi prodotti di qualità senza ricorrere a consumi originari.

ALUMINUM design, versatility and eco-friendly

Aluminium is one of the few materials whose versatility and diffusion make it one of the best solutions in the industrial environment. ALSistem has chosen aluminium as the metal of the future. The infinite production cycles to which it can be subjected and its full renewability make it a product that respects the environment. As of today, the production chain and the metals and alloys recovery system, mean aluminium will have a future as leader. 100% can be recovered and re-introduced into new production cycles, entirely eliminating the weight on the environment. Very few materials have such a balanced environmental impact and can also be fully recovered to create new top-quality products without resorting to original raw materials.





CASEMENT SYSTEMS

SISTEMI BATTENTE

Sistemi per serramenti Planet

Planet architectural aluminum systems



I Sistemi per serramenti Planet sono stati concepiti per conciliare eccellenti prestazioni di isolamento termico-acustico con gradevolezza estetica, innovazione tecnologica il tutto con l'obiettivo di aumentare il comfort e il benessere abitativo.

Le finestre e porte-finestra a battente ALSistem sono applicabili sia negli edifici di nuova costruzione sia nelle ristrutturazioni, anche negli edifici a carattere storico in quanto le serie alluminio-legno o le finiture effetto legno ben si sposano con le caratteristiche estetiche e le peculiarità dei centri storici.

Scegliere finestre in alluminio è una scelta sostenibile in quanto l'alluminio può provenire da riciclo salvaguardando comunque le performance, la sicurezza, la tenuta e la durata della finestra.

Inoltre i serramenti in alluminio sono verniciati in modo da garantire la resistenza a qualsiasi tipo di agente atmosferico e condizione climatica.

Molteplici le forme, le tipologie di apertura, i complementi, le superfici cromatiche e i rivestimenti che si possono applicare in sintonia con tutte le normative comunali, anche nei centri storici.

Le numerose varianti di sistema e l'ampio assortimento di accessori consentono un utilizzo variegato e flessibile, sia per quanto concerne le forme, che le dimensioni, anche molto elevate che le finestre possono assumere.

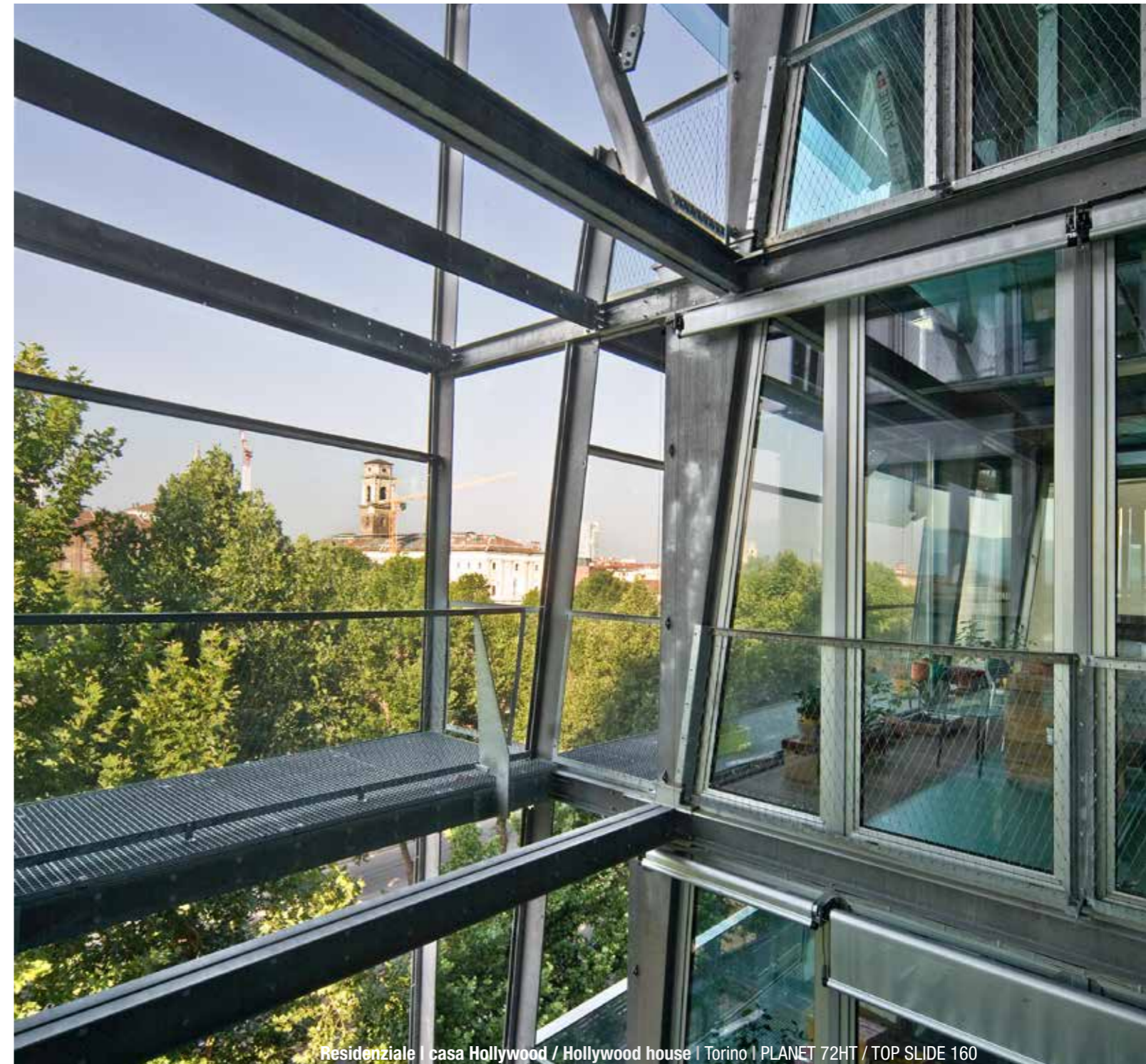
Planet architectural aluminum systems are a winning combination of contemporary design, outstanding thermal and acoustic insulation performance and technological innovation, all to make your home a place of comfort and beauty.

ALSistem casement windows and doors can be used on both new and remodeled buildings, as well as in historic buildings, since the aluminum/wood series and wood effect finish versions blend perfectly with the ambience of bygone days.

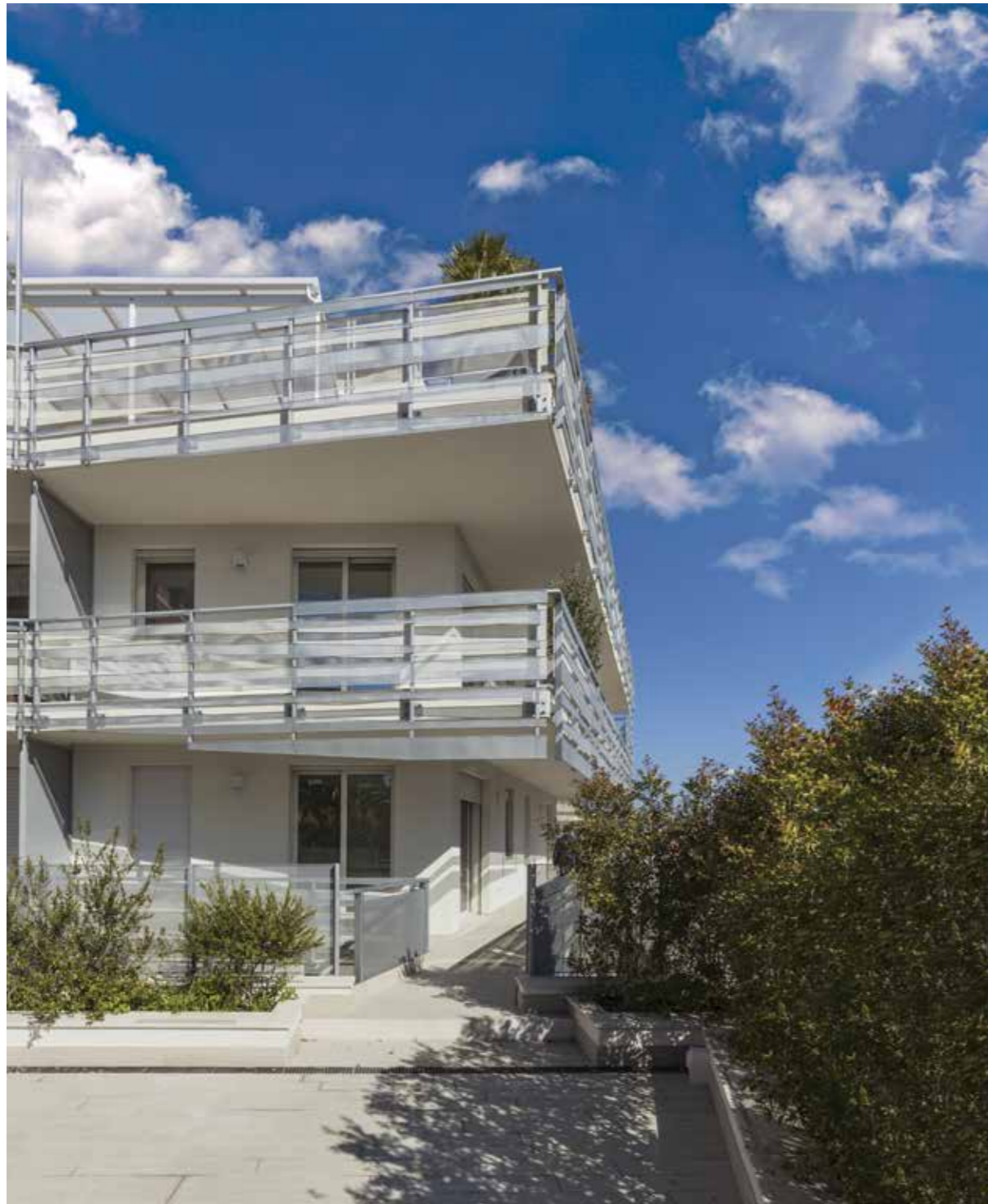
Installing aluminum windows is a sustainable choice, as the aluminum can come from recycled sources but still provide the same performance, safety, weathertightness and durability as primary metal. In addition, aluminum windows are painted to guarantee resistance to weathering and climate conditions of any kind.

An enormous array of styles, types of operation, add-ons, accessories, colors and coatings is available to ensure compliance with all local building codes, even in historic areas.

The many design variants and the wide assortment of accessories ensures outstanding flexibility in applications of all kinds, including those involving very large glazed areas.



Residenziale | casa Hollywood / Hollywood house | Torino | PLANET 72HT / TOP SLIDE 160



Complesso residenziale
Residential building
Cagliari
PLANET 62 | SLIDE 106

ARCHITECTURE LOVES PLANET

NEOciclo

Il rinnovamento della materia e una sfida culturale

Materials renovation and a cultural challenge



PLANET **neo62**

PLANET **neo72**

SLIDE **neo106**

SIRIO **neo50**

Il primi serramenti
con tracciabilità di filiera certificata

*The first windows systems
with certified traceability supply chain*

La responsabilità sociale delle imprese nei riguardi dell'ambiente e del risparmio energetico è finalmente una realtà che arricchisce la creatività della progettazione e spinge l'innovazione dei prodotti verso un futuro sempre più verde.

Il termine poco qualificante di "prodotto riciclato" non piace al gruppo, che pensa invece al riuso dei metalli come un ciclo di rinnovamento della materia virtuoso e di qualità, destinato a diventare protagonista nel prossimo futuro.

Nel 2011 ALSistem presenta al mercato il primo sistema in alluminio interamente neociclato®.

La natura dell'alluminio di qualità proveniente da processi di neociclo, legata a barrette interamente riutilizzabili in poliammide rigenerato NeoTech, crea il PLANET NEO®, il primo serramento italiano interamente neociclabile e il primo ad avviare il processo di certificazione LEED® e ESIT® della filiera produttiva. Il PLANET NEO® con filiera certificata assegna ai progettisti e agli architetti, i credit MR4 per la certificazione LEED® delle nuove realizzazioni.

The social responsibility of the companies regarding the environment and energy saving is finally a reality that enhances the creativity of the design and pushes product innovation towards a greener future. The group does not like the not very significant term "re-cycled product", because it thinks of the re-use of metals as a renewal cycle of the valid and quality material, destined to become leader in the near future. In 2011 ALSistem presented the first entirely "neociclato®" aluminium system to the market. The nature of the quality aluminium obtained from "neociclo" processes, linked to completely re-usable bonded polyamide bars, created the PLANET NEO®, the first fully "neociclabile" Italian frame and the first to participate in the LEED® and ESIT® process for certification of the production chain. PLANET NEO® with certified chain assigns MR4 credits to the designers and architects for LEED® certification of the new products.



Residenziale | villa privata
Residential | Private house
Torino
PLANET 62 | SLIDE 80



Edilizia pubblica
chiesa S.S Trinità
Public building
S. Trinità church
Roma
PLANET 62

PROGETTAZIONE esigenze e soluzioni, inizio e fine di un processo creativo

La progettazione ambisce alla massima qualità possibile, i materiali sono scelti con i più severi controlli di qualità, la finalità è quella di garantire risparmio energetico e comfort che duri nel tempo.

La fase di analisi definisce gli elementi fondamentali della progettazione dei nuovi sistemi, il confronto tra i coordinatori e i progettisti delle singole aziende del gruppo combina esigenze diverse, competenze e contributi tra i più vari.

La realizzazione dei prototipi segue la fase analitica e apre il periodo di test su efficienza, tenuta e performance.

Grazie al laboratorio di prove, il team ALSistem ha la possibilità di testare e apportare continue migliorie ai propri sistemi, definirne i dettagli, stressare i sistemi e le prove portandole ai massimi livelli di tenuta, fino ad ottenere prodotti di alta qualità che soddisfino i bisogni di un mercato sempre più esigente.

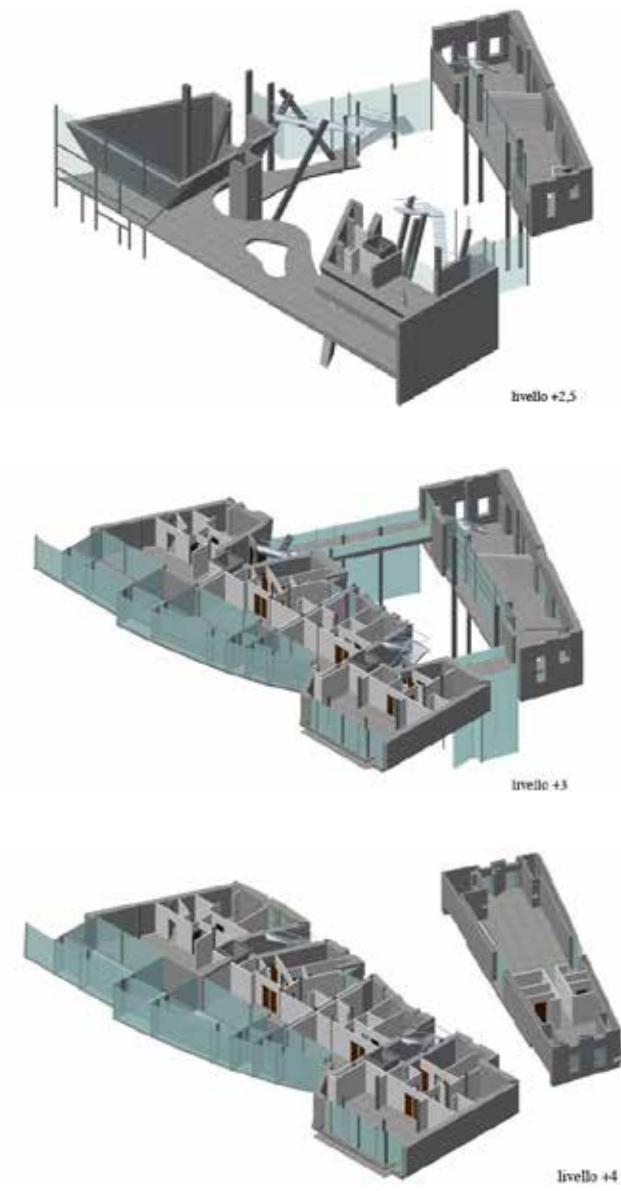
Il momento finale è quello del collaudo, che libera il prodotto e lo rende disponibile per i serramentisti e i progettisti.

DESIGN necessity and solutions, the start and end of a creative process

Design aspires to maximum quality possible, the materials are selected using the strictest quality controls, the aim being that of guaranteeing energy saving and comfort through time.

The analysis phase defines the fundamental elements of the design of new systems, the comparison between the co-ordinators and designers of the individual companies in the group combines different needs, skills and contributions. Prototypes are made following the analytic phase and leads to the efficiency, sealing and performance test period.

Thanks to the test laboratory, the ALSistem team can test and continuously improve their systems, define details, stress the systems and tests taking them to maximum sealing levels, until top-quality products are obtained that satisfy increasingly more demanding market needs. The final moment is the inspection, which releases the product and makes it available to the window and door manufacturers and designers.



Residenziale | casa Hollywood
Residential | Hollywood house
Torino
PLANET 72HT | TOP SLIDE 160

Il progetto ha previsto la quasi totale demolizione del vecchio edificio che nel tempo ha ospitato un teatro, sale da ballo e, fino al 2008, il cinema Hollywood; solamente la facciata tardo ottocentesca del teatro è stata sottratta alla demolizione.

L'immobile è rivestito da una facciata "tripla pelle" vetrata e trasparente, realizzata da Pedro di Pedronetto & C., con i sistemi per serramenti a battente PLANET 72HT e scorrevoli TOP SLIDE 160 di ALSistem.

Il sistema di facciata, così progettato, permette un completo isolamento dal rumore esterno e dall'inquinamento, valorizzando al massimo la splendida posizione in cui l'edificio si trova, offrendo agli ospiti un affaccio mozzafiato sui Giardini Reali e sulla Mole Antonelliana incorniciata dalle colline torinesi.

Il progetto è caratterizzato da un elevato contenuto tecnologico e da un impatto ambientale ridottissimo. L'enorme vetrata che affaccia su Corso Regina Margherita ha, infatti, anche, la funzione di collettore solare che produce calore ai fini energetici.

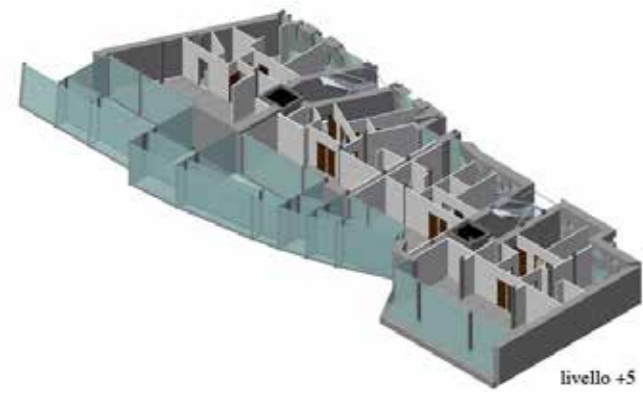
L'edificio, progettato in Classe A, non utilizza combustibili e consente costi di gestione molto bassi.

26 appartamenti, 9 piani fuori terra sospesi e sorretti da una struttura in cemento armato, serre climatiche, terrazzi panoramici, un cortile interno con siepi di bosso e alberi ad alto fusto attraversato da passerelle aeree che collegano il nuovo edificio all'antica facciata del teatro: queste alcune delle caratteristiche che rendono unica "Casa Hollywood".

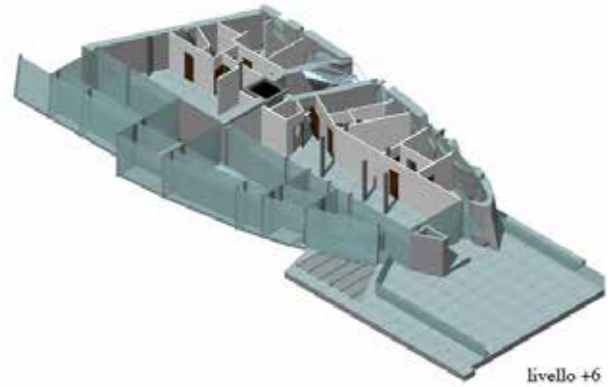
A project of great visual impact now being constructed on the site of the former Hollywood Cinema at the intersection of Corso Regina Margherita and Corso San Maurizio in Torino will feature a double-skin glazed façade which guarantees total insulation from outside noise, while also serving as a solar collector that produces heat for the building's energy needs.

Designed for Energy Class A certification, the building uses no fuels and thus has very low operational costs. The annual energy savings that the building achieves are documented by Energy Efficiency Certificates – the so-called "white certificates" – traded on the electronic market platform administered by GME, Italy's Electricity Market Operator.

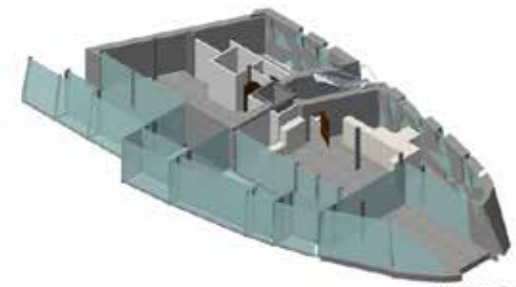
This uniquely eye-catching building was designed by the architect Luciano Pia, while the contractor was DE-GA.



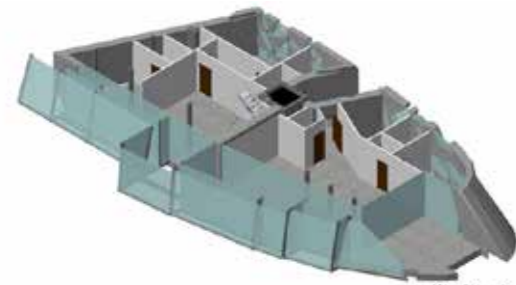
livello +5



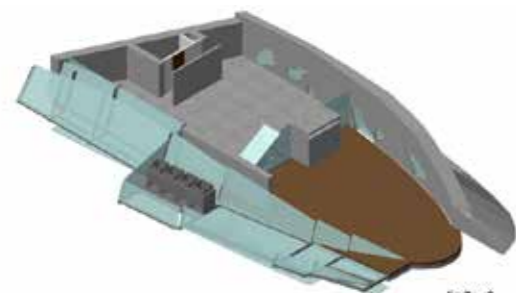
livello +6



livello +7

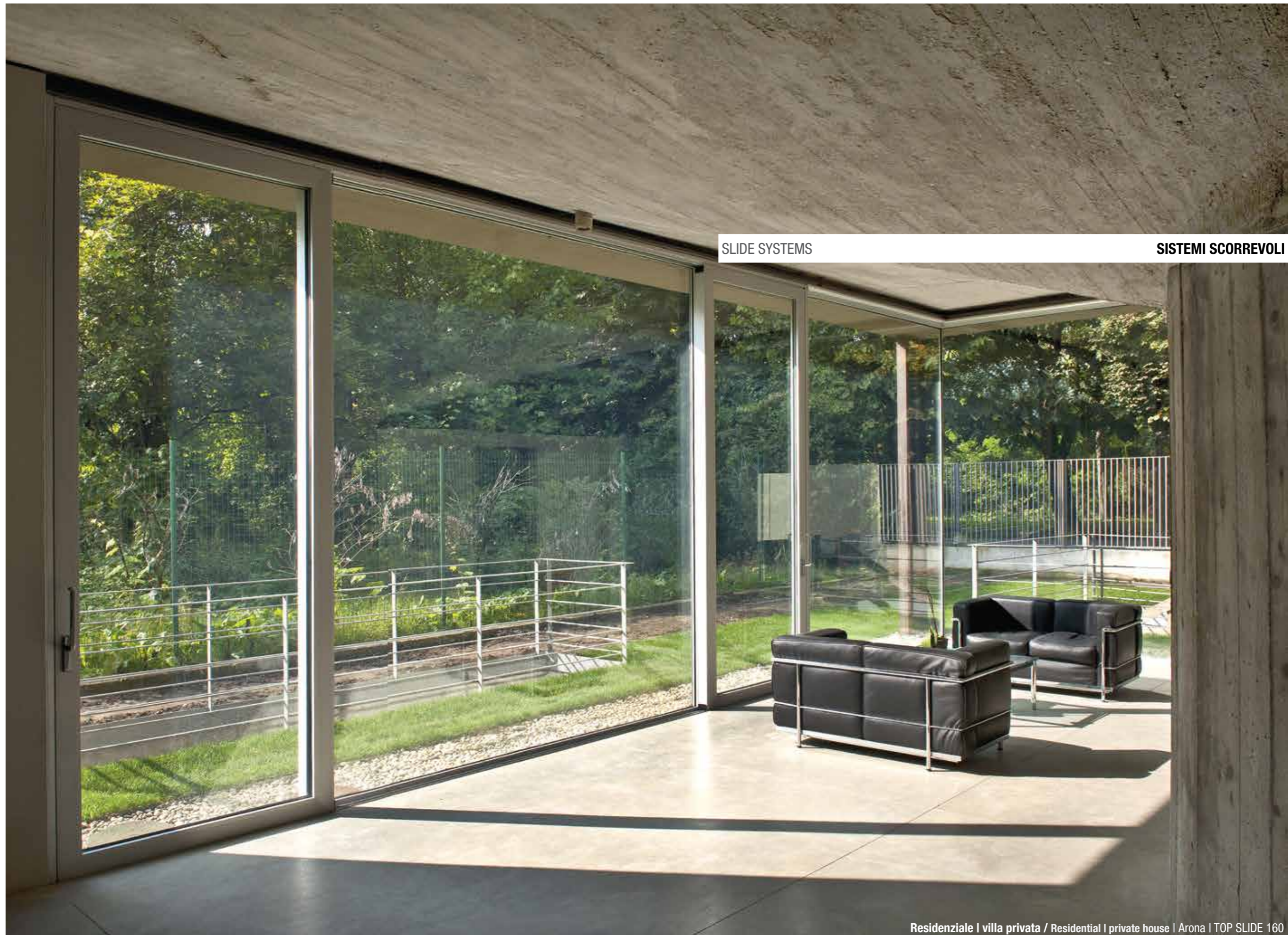


livello +8



livello +9





SLIDE SYSTEMS

SISTEMI SCORREVOLI

Residenziale | villa privata / Residential | private house | Arona | TOP SLIDE 160

Eccellenza tecnica ed estetica per gli scorrevoli e gli alzanti

Technical excellence and outstanding appearance with sliding and lift-and-slide windows and doors

Parlare di infissi scorrevoli e di alzanti vuole dire parlare di serramenti di qualità superiore, per le caratteristiche tecniche richieste da questo tipo di chiusure, realizzate appositamente per separare e proteggere dall'esterno ampie specchiature senza per questo rinunciare alla gioia naturale della vista e della luce. Oggi nuove tecniche di costruzione edilizia e nuovi materiali consentono maggiore libertà di esecuzione, lasciando ampia scelta al proprietario di vivere la casa in modo naturale, godendo dell'ambiente esterno, del verde, della luce naturale del giorno, del panorama, circondato dal suo ambiente, eppure protetto e sicuro, avvolto con eleganza nel bozzolo domestico.

Ma se il look delle case moderne richiede infissi di grandi dimensioni, infissi di grandi dimensioni richiedono doti e caratteristiche fuori del comune, che solo abili progettisti e costruttori possono garantire, perché un infisso scorrevole deve essere prima di tutto sicuro contro tentativi di effrazione, avere eccezionali caratteristiche di isolamento termico ed acustico, essere docile e "scorrevole" nell'apertura, ma solido e deciso nella chiusura, esteticamente bello e sempre uguale nel tempo.

La serie per scorrevoli Slide prodotta da ALSistem è stata progettata proprio per rispondere alle caratteristiche richieste da questo nuovo e più sofisticato mercato, accontentando progettista, che deve proporli, serramentista, che deve

costruirli, e privato, che li deve acquistare certo di avere investito il suo denaro in un prodotto di eccellenza tecnica ed estetica. Ma vediamo perché è possibile affermare che la serie per scorrevoli Slide è così performante partendo dalle caratteristiche principali, senza entrare troppo in dettagli strettamente tecnici ma cercando di esaurire comunque ogni curiosità, considerando prima di tutto che, indipendentemente dal nome e dalle caratteristiche della serie specifica, tutti gli scorrevoli proposti dal gruppo ALSistem superano abbondantemente i parametri richiesti dai moderni serramenti ad alta efficienza energetica, in grado cioè di isolare perfettamente gli ambienti riducendo l'apporto energetico richiesto per riscaldare o raffrescare. Gli scorrevoli della serie Slide sono quindi ideali sia per interventi di ristrutturazione che per nuove costruzioni, quali ville o progetti architettonici di pregio.



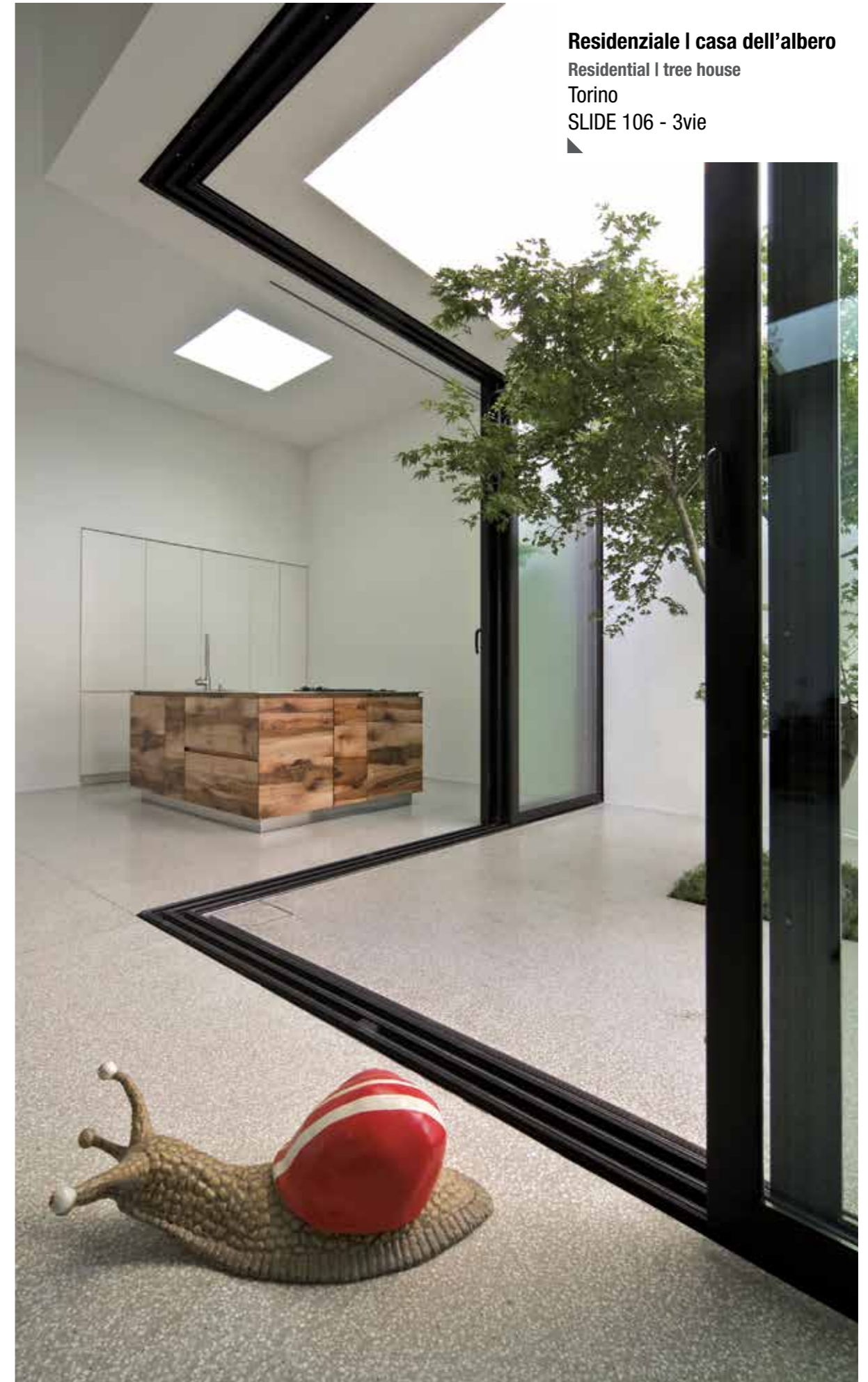
Talking about sliding and lift-and-slide windows and doors means talking about high quality, because of the technical requirements that large glazed expanses must satisfy in order to provide protection from the weather together with uninterrupted views and all the beauty of natural light. Today, new construction techniques and new materials give designers more freedom than ever before, ensuring that your home can be open to the air and sunlight, or enclose you, safe and protected, in an elegant domestic cocoon.

But if contemporary home décor calls for big doors and windows, big doors and windows call for characteristics that are out of the ordinary, and that only skilled designers and manufacturers can guarantee, because a sliding door or window must not only ensure excellent burglar resistance and insulation against noise, cold and heat, but must also open smoothly, close firmly and securely, and provide years of lasting beauty.

ALSistem's Slide Series is designed to meet the needs of

this new and more sophisticated market: the architects who specify doors and windows for their clients, the assemblers who construct them, and the homeowners who buy them and need to be certain that they've invested in a technically excellent, well-designed product. But let's have a look at exactly why the Slide Series provides such outstanding performance, starting from the main characteristics, without going into too many technical details but attempting to answer all of the most likely questions. And one of the first points that should be borne in mind is that, regardless of the specific series, all sliding units offered by the ALSistem group meet and exceed the requirements for modern high energy efficiency doors and windows that can ensure that your home is perfectly insulated, reducing the amount of energy that must be expended for heating or cooling. Slide Series products are thus ideal for remodeling applications as well as for new buildings of all kinds, whether they're gracious family homes or stunningly contemporary showplaces.

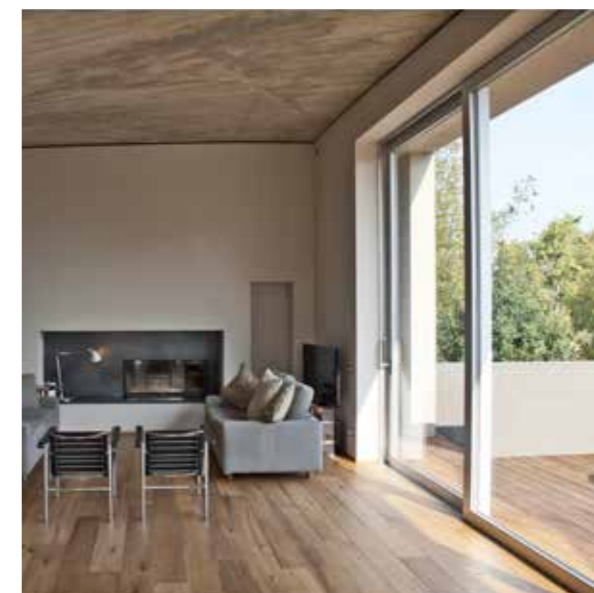
Residenziale | villa privata / Residential | private house | Arona | TOP SLIDE 160



Residenziale | casa dell'albero
Residential | tree house
Torino
SLIDE 106 - 3vie

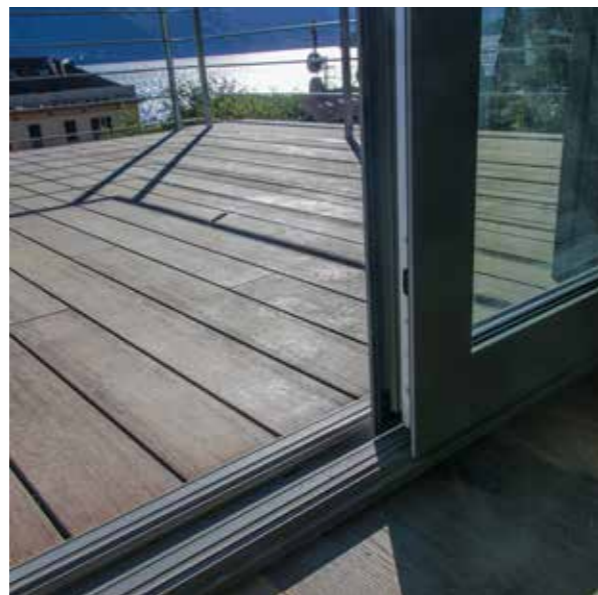


Residenziale | villa privata
Residential | private house
Arona
TOP SLIDE 160





Residenziale | villa privata
Residential | private house
Menaggio
PLANET 62TT | TOP SLIDE 160
▲



Residenziale | villa privata / Residential | private house | Menaggio | PLANET 62TT / TOP SLIDE 160

DA START UP A RIVELAZIONE l'ascesa delle idee

ALsistem nasce nel 1993 da tre aziende, con l'obiettivo di realizzare una gamma di sistemi in alluminio sfruttando le lunghe esperienze maturate sul mercato nazionale. Le prime fasi prevedevano la ripartizione dei ruoli e delle competenze della progettazione, un periodo di intensi rapporti con l'industria produttiva, che apre alla ALsistem una visione più completa e integrata della progettazione. Lavorando a stretto contatto con i serramentisti italiani, ALsistem elabora in quegli anni un sistema con sormonto da 10 mm, contro i sistemi tradizionali con sormonto da 7 mm proposti dalla concorrenza, proprio per dare alle piccole imprese e agli artigiani quel margine di errore senza compromettere le prestazioni. Questa rete collaborativa tra serramentisti, progettisti e sedi dislocate sul territorio italiano, premia subito il gruppo e le scelte strategiche e coraggiose di quegli anni.

Nel 2006 i soci del gruppo salgono a 6 e già nel 2007 la diffusione territoriale è capillare e consolidata su buona parte del mercato italiano. Lo spunto decisivo arriva con l'apertura nello stesso anno dello studio di progettazione, vero cuore dell'attività di ALsistem. La sede creativa si rafforza da subito con l'acquisizione di importanti competenze e professionalità.

Nascono gli uffici di Saronno, nei quali prendono vita i nuovi sistemi e si perfezionano i delicati processi di certificazione dei prodotti.

La qualità e le scelte lungimiranti del gruppo consolidano il brand, l'ingresso di 4 altri nuovi soci negli anni successivi lancia ALsistem verso una rapida ascesa. In 4 anni i prodotti penetrano nel mercato, il giovane gruppo è riconosciuto come uno delle realtà emergenti più interessanti del panorama italiano e la progettazione tocca livelli di assoluta qualità con il perfezionamento di sistemi con performance uniche e per la prima volta accessibili a tutti.

L'evoluzione delle soluzioni proposte nella finestra e vere e proprie innovazioni per i sistemi scorrevoli sono alcuni esempi della maturità raggiunta dal team. L'efficienza energetica e l'isolamento acustico dei sistemi raggiungono il top del mercato con l'introduzione delle barrette di terza generazione.

Oggi ALsistem è un protagonista riconosciuto del settore dell'alluminio, una realtà che attraverso l'innovazione, l'accessibilità e le performance dei propri sistemi ha saputo conquistare il cuore di serramentisti e progettisti.

FROM STARTUP TO REVELATION ideas climbing

ALsistem was established in 1993 by three companies, with the objective of realising a range of aluminium systems, taking advantage

of the long experience gained on the national market. The first phases envisioned appointment of roles and design skills, a period of intense relationships with the production industry, which gave ALsistem a more complete and integrated view of design. Working in close contact with Italian window and door manufacturers, in those years ALsistem developed a system with 10 mm overlap, compared

to traditional systems with 7 mm overlap offered by competitors, in order to give small companies and artisans that small margin of error, without compromising performance. This network of collaboration between window and door manufacturers, designers and establishments throughout the Italian territory, immediately repaid the group and the strategic and brave choices made in those years.

In 2006 the partners in the group rose to 6 and in 2007 the capillary network was present throughout the territory and was consolidated on most of the Italian market. The decisive inspiration came with the opening of the design department in the same year; the real heart of ALsistem activity. The creative department was strengthened immediately by the acquirement

of important skills and professionalism. The offices in Saronno were opened, in which the new systems came to life and the delicate product certification processes are perfected.

The quality and long-term choices made by the group consolidated the brand, the entry of another 4 new partners over the following years launched ALsistem towards rapid growth. The products penetrated the market in 4 years, the young group was acknowledged as one of the most interesting up and coming Italian realities and design touched levels of absolute quality with the refinement of systems with unique performance and which were accessible to everyone for the first time.

The development of solutions offered in the window sector and true innovations for sliding systems are some examples of the level of maturity reached by the team. The energy efficiency and acoustic insulation of the systems reached the top of the market with the introduction of third generation bars. Today ALsistem is an acknowledged leader in the aluminium sector, a reality that has known how to win the hearts of window and door manufacturers and designers through innovation and accessibility and the performance of its systems.

RICERCA E SVILUPPO innovare per conquistare il cuore del mercato

Mentre il mercato si pone domande sul futuro, ALSistem lo sta già realizzando.

La facciata doppia pelle per il residenziale che esalta il valore estetico e fornisce uno schermo acustico e termico alle realizzazioni del settore edile dei prossimi decenni, il vetro fotovoltaico che trasformerà le finestre da semplici isolamenti a veri e propri sistemi di "gestione del comfort", il vetro fotovoltaico organico che scriverà la storia dell'energia in un futuro ormai prossimo.

Soluzioni innovative che trasportano il settore del serramento verso sfide sempre più audaci, che richiedono la capacità di rispondere.

Il gruppo dispone di un'ampia capacità operativa:

- Ufficio analisi e progettazione
- Laboratorio di prove e certificazione
- Macchinari per la verniciatura, l'assemblaggio del termico e l'ossidazione
- Tecnici sul territorio al fianco dei clienti, dal preventivo alla posa in opera.

La ricerca ALSistem ha creato negli anni importanti innovazioni: L'introduzione del concetto di tubolarità su tutte le barrette ha letteralmente rivoluzionato le prestazioni termiche e il rapporto masse-prestazioni dei sistemi in alluminio, ricavando anche alti

valori di isolamento acustico.

L'introduzione dello Slide con doppio ponte termico e l'hi-tech solution (le barrette con il cuore a traliccio) e con l'intuizione del sormonto da 4,5 mm sui sistemi Planet, il gruppo si è aggiudicato il primato nell'innovazione di sistemi, ponendo sempre più avanti il limite della progettazione dei sistemi.

R&D innovate to acquire the heart of the market

While the market questions itself about the future, ALSistem is already realizing it.

The double-skin façade for the residential sector that enhances aesthetics value and supplies an acoustic and heat shield for building sector realisations over the next ten year period, photovoltaic glass that will transform windows from simple insulating materials to true and proper "comfort management"

systems, organic photovoltaic glass that will be part of the history of energy in the very near future.

Innovative solutions that transport the frame sector towards more audacious challenges, which require the capacity to respond.

The group has a large operating capability:

- Analysis and design department
- Test and certification laboratory

-Machinery for painting, assembly of the thermal and oxidation plants

-Technicians on the territory supporting customers from the cost estimate to installation.

Throughout the years ALSistem research has created important innovations: the introduction of the tubular concept on all bars has literally revolutionised heat performance and the mass-performance ratio of the systems in aluminium, also obtaining high acoustic insulation values.

The introduction of the Slide with double heat bridge and the hi-tech solution (the bars with lattice core) and with the intuition of 4.5 mm overlap on Planet systems, the group has gained supremacy regarding system innovation, making the limit of systems design increasingly more advanced.



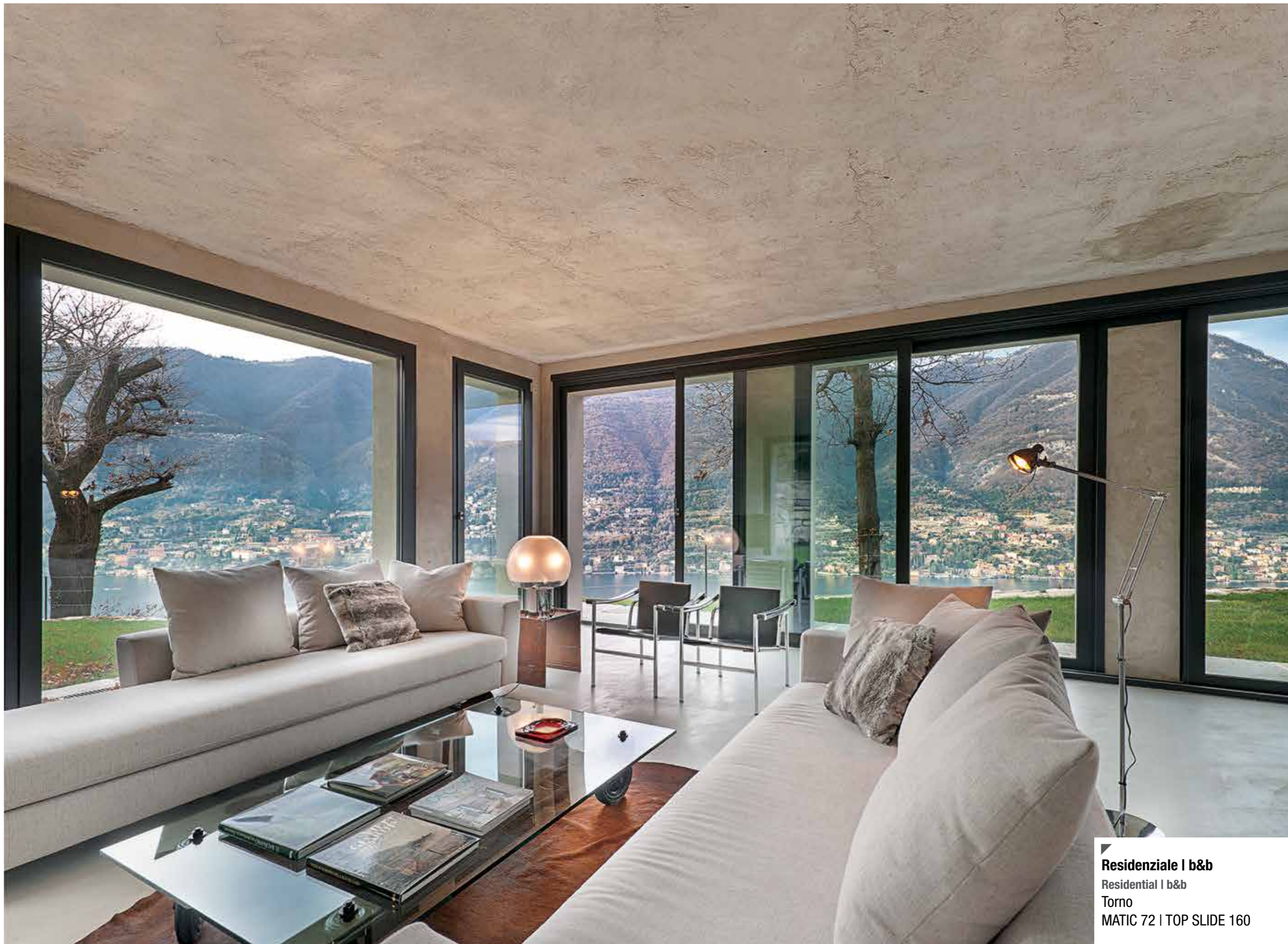
LA MARCATURA CE non basta la qualità, la vera sfida è l'eccellenza

CE CONFORMITY MARKING the quality is not enough, the challenge is the excellence

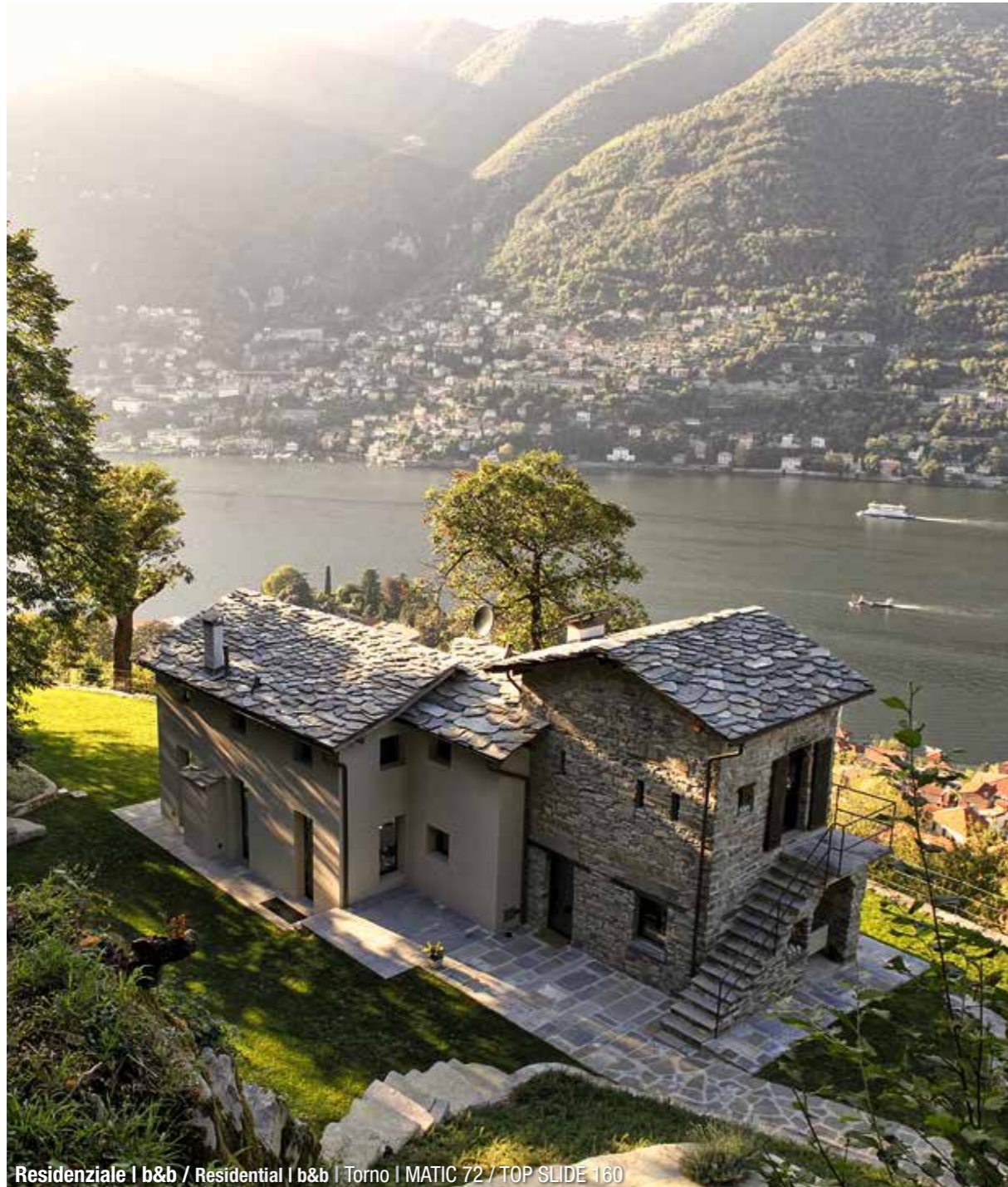
La scelta strategica di avere un laboratorio prove di proprietà è uno degli argomenti principali del successo della ALSistem e una delle prime garanzie sulla qualità dei prodotti.

Nel laboratorio, le prove all'Aria-Acqua-Vento sono effettuate in condizioni estreme, per ottenere il massimo dai sistemi. Oltre 600 nodi UF sono già certificati e garantiti dai più importanti enti notificatori italiani, il gruppo dispone oggi della gamma più completa di ITT del mercato, sono garanzie che ogni prodotto ALSistem porta intrinsecamente con sé.

The strategic choice of having its own test laboratory is one of the main reasons for ALSistem's success and one of the first guarantees for product quality. The Air-Water-Wind tests are performed in extreme conditions in the laboratory, in order to obtain the best from the systems. Over 600 UF nodes are already certified and guaranteed by the most important Italian notified bodies. As of today, the group has the most complete ITT range on the market; they are intrinsic guarantees for every ALSistem product.



Residenziale | b&b
Residential | b&b
Torno
MATIC 72 | TOP SLIDE 160



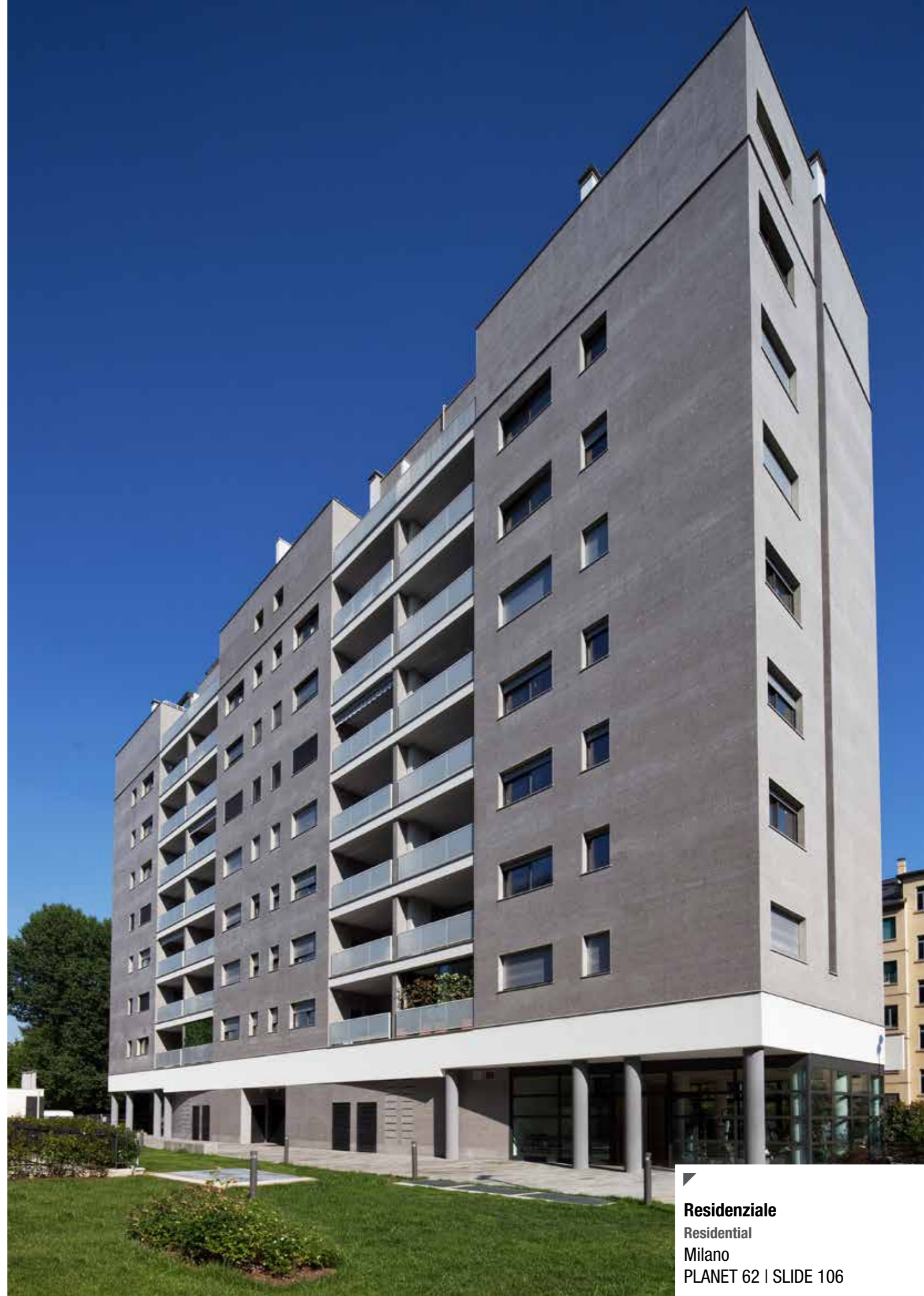
Residenziale | b&b / Residential | b&b | Torno | MATIC 72 / TOP SLIDE 160



Edificio commerciale
Commercial building
Grosseto
PLANET 62TT | TOP SLIDE 160



▾
Edificio pubblico | scuola
Public building | school
Milano
PLANET50 | SLIDE 106



Residenziale
Residential
Milano
PLANET 62 | SLIDE 106

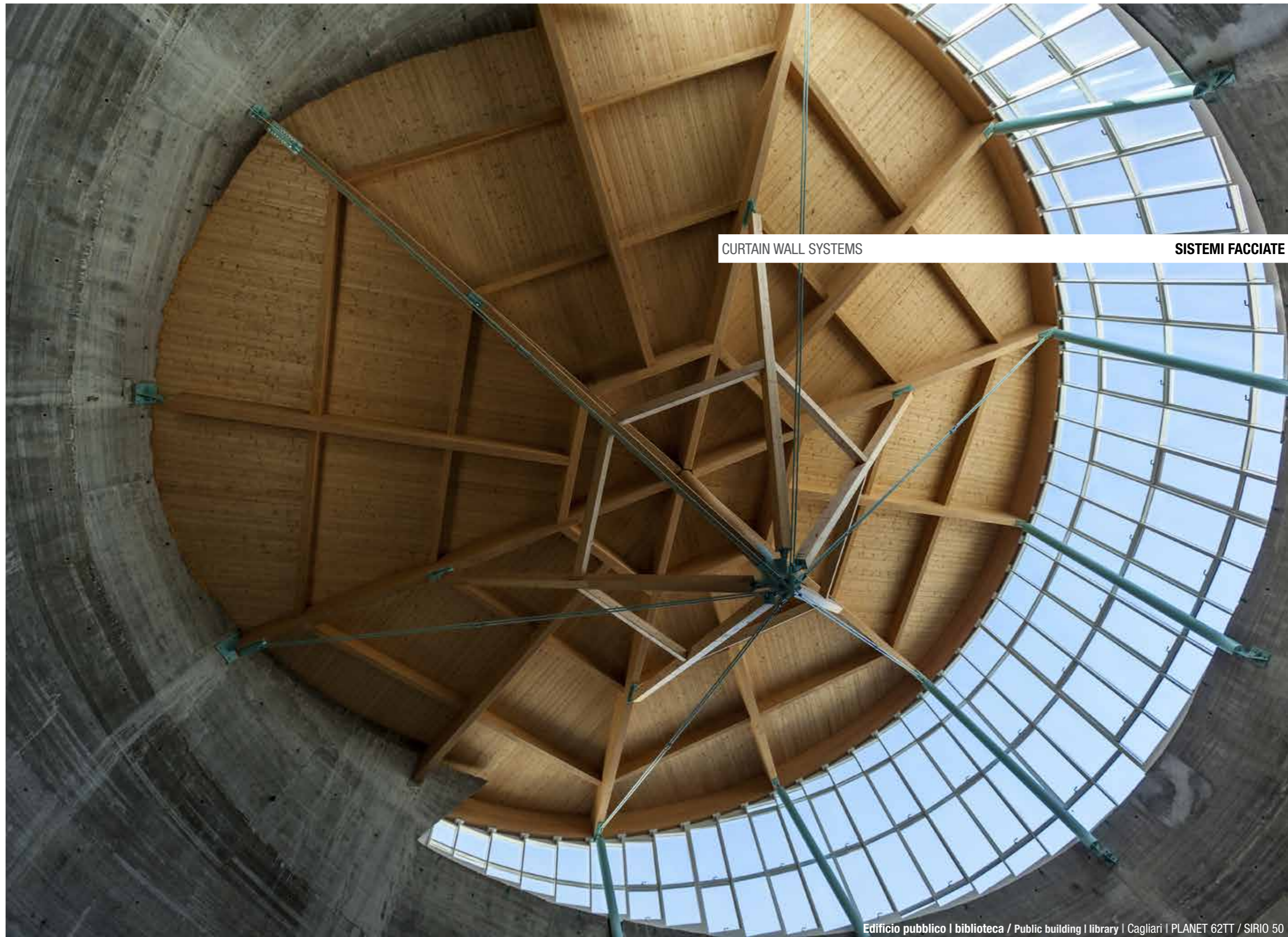


Edificio pubblico | INPS
Public building | INPS
Genova
PLANET 62





Complesso residenziale | ex.Ceat
Residential building | ex.Ceat
Torino
PLANET 62TT | SIRIO 50



CURTAIN WALL SYSTEMS

SISTEMI FACCIATE

Edificio pubblico | biblioteca / Public building | library | Cagliari | PLANET 62TT / SIRIO 50



Edificio commerciale
Commercial building
Torino
SIRIO 50

Facciata continua sirio 50

Sirio 50 curtain walling system

La progettazione risponde alle esigenze di modularità e trasparenza degli edifici. Il gruppo Alsistem è giunto alla progettazione della serie Sirio, per rispondere efficacemente alle sempre più frequenti richieste di leggerezza e trasparenza, quali caratteristiche dominanti delle facciate continue.

I risultati ottenuti si devono all'applicazione ed ulteriore sviluppo dei fondamentali principi ispiratori che già avevano portato al successo la serie Planet.

Sirio 50 è una facciata continua a montanti traversi, con uno spessore visivo di 50 mm., sia all'interno che all'esterno della facciata.

Può essere posata, utilizzando apposite staffe in alluminio per l'ancoraggio alle solette, sia in modo sequenziale che frontale e, per piccole dimensioni, anche a cellule; l'opzione può essere esercitata in funzione delle esigenze di progettazione e/o di cantiere oppure per rispettare metodi ed abitudini di lavorazione del serramentista (sempre valida per Alsistem la regola di dare massima flessibilità di utilizzo ai propri prodotti).

Vantaggi

- Quanto sopra è consentito dall'ampia gamma di accessori per il fissaggio dei traversi ai montanti ed in particolar modo da un accessorio frontale che ha, da solo, una portata minima di 74 Kg. (ottenuta dalle sole viti di bloccaggio del traverso), fino ad un massimo di 160 kg., con il triplice scopo di aumentare la portata, e, nel caso dell'utilizzo dei perni anziché delle viti, di allineare i traversi ed evitare la torsione. Infatti con ulteriori cavallotti posizionati all'interno dei traversi, se necessario, si possono superare i 450 kg. di carico.



- I traversi possono essere assemblati ai montanti sia con le viti frontali, che prevedono l'asolatura del traverso e la foratura del montante, sia con il perno in acciaio, nel quale per i traversi non tubolari non sono necessarie lavorazioni, mentre per i montanti è indispensabile una scantonatura delle alette eseguibile velocemente con una punzonatrice.

Ampla la gamma di montanti e traversi, che vanno da un minimo di 18 mm. sino all'attuale massimo di 250 mm., e di tamponamenti, sia trasparenti che opachi, che coprono un range da 2 sino a 43 mm., il tutto in funzione delle scelte architettoniche o delle necessità statiche. Nel caso di utilizzo di pannelli fotovoltaici, è già previsto un traverso con copertina che consente sia il passaggio dei cavi elettrici all'interno dei profilati in alluminio che la loro ispezione.

Designed for modularity, the Sirio Series is the ALSistem Group's answer to the growing demand for light weight and transparency as the dominant characteristics of curtain walling systems.

Sirio builds on the fundamental principles that made the Planet series so successful.

Sirio 50 is a stick-built curtain walling system, with a visible width of 50 mm on both interior and exterior.

It can be installed using special aluminum brackets for anchorage to the floor slabs. Depending on design and/or site requirements, or on the assembler's work habits (ALSistem strives to ensure that its products provide the utmost flexibility), the Sirio 50 system can be erected using either sequential side installation or front installation methods, as well as in cell form for small dimensions.

Advantages

- All this is made possible by the wide range of accessories for retaining transoms to mullions, and in particular by a frontal accessory that has a minimum capacity of 74 kg on its own (using only the transom retaining screws), up to a maximum of 160 kg, with the threefold aim of increasing load capacity, and, if steel dowels rather than threaded fasteners are used, to align the transoms and prevent twisting and rotation. In fact, if additional clips

I profilati, sia montanti che traversi, con opportune tubolarità consentono di creare diversi livelli di allineamento utili ad agevolare, con la massima sicurezza, l'evacuazione dell'eventuale acqua piovana o di condensa che dovesse eventualmente trovarsi sull'intercapedine della facciata.

Appositi profilati di riporto consentono la realizzazione di facciate tondeggianti, sia concave che convesse, nonché soluzioni piramidali.

- Il taglio termico tra i profilati interni e quelli esterni è realizzato da barrette in polietilene espanso che consentono di ottenere, con un montante di 90 mm. ($J_x=120 \text{ cm}^4$) ed un vetro da 26 mm., un valore di trasmittanza termica U_f di 1,38 W/mq.K., mentre per un traverso di 32 mm., il valore U_f è di 1,29 W/mq.K.

Oltre alla semplicità di montaggio, Sirio 50 facilita anche le lavorazioni. Questo risultato si è ottenuto con l'utilizzo di due punzonatrici le quali, con undici diverse stazioni, consentono quindici differenti lavorazioni, dalle più semplici (forature ed asolature dei profilati) alle più complesse (scasso delle alette laterali dei montanti ed asportazione dei fondelli tubolari dei traversi).

Inoltre una dima permette di forare velocemente le superfici laterali dei montanti in funzione della profondità del traverso in uso ed al tipo di cavallotto utilizzato.

Sistemi di apertura

Comprendono sia serramenti battenti dall'interno che a sporgere (sia con anta a vista che a scomparsa) e, a breve, anche quelli ad apertura parallela.

Le prestazioni ambientali (aria, acqua e vento) e termiche, indispensabili per la marcatura CE del prodotto, sono state certificate sia dal Laboratorio tedesco IFT di Rosenheim che da quello italiano dell'ITC-CNR.

Per le termiche si è già detto sopra, mentre per quelle ambientali si sono raggiunte le seguenti classi: A4 (per l'aria), RE750 (per l'acqua) e + - 3,0 KN/mq (per il vento).

Il gruppo ALSistem, nella progettazione della facciata continua a montanti e traversi Sirio, coniuga al meglio i quarant'anni di esperienza nel settore con i nuovi spunti tecnologici, che sottendono ad una nuova mentalità progettuale. L'attenzione per i dettagli costruttivi, per le tecnologie all'avanguardia e per tutti quegli elementi in grado di garantire un contributo positivo al bilancio energetico dell'edificio sono i punti di forza ALSistem.

E' proprio per questi motivi che la facciata continua Sirio 50 rappresenta oggi una soluzione innovativa perfettamente adattabile a qualsiasi contesto costruttivo.

positioned on the interior side of the transoms are used, load can exceed 450 kg.

- Transoms can be retained to mullions either with frontal screws, which entails drilling a hole in the transom and slotting the mullion, or with a steel dowel. In the latter case, no machining operations are needed on non-tubular transoms, whereas for the mullions it is essential to notch the flanges, which can be accomplished quickly with a punching machine.

The wide range of mullions and transoms goes from a minimum of 18 mm up to the current maximum of 250 mm, while transparent and opaque infill ranging from 2 to 43 mm can be accommodated, thus ensuring that any architectural or structural need can be satisfied. Where photovoltaic solar panels are used, special transoms with caps are available to enable electrical cables to be routed inside the aluminum profiles and inspected during service.

Tubular mullion and transom profiles make it possible to create different levels of alignment as needed, and to safely drain any rainwater or condensation accumulating in the facade.

Special add-on profiles can be used to create facades with curving surfaces, either convex or concave, as well as pyramidal forms.

- Thermal break between interior and exterior profiles is provided by expanded polyethylene barrier bars that make it possible to achieve a thermal transmittance U_f of 1.38 W/m².K with a 90 mm mullion ($J_x=120 \text{ cm}^4$) and 26 mm glazing. For a 32 mm transom, the U_f value is 1.29 W/m².K.

In addition to being simple to install, Sirio 50 also facilitates machining operations. Two special-purpose punching machines with eleven different stations are used to perform fifteen different operations, from the simplest (drilling and slotting profiles) to the most complex (notching mullion side flanges and removing tubular bases from transoms).

In addition, a template can be used to drill holes quickly in the mullion side surfaces in accordance with transom depth and the type of clip used.

Opening vents

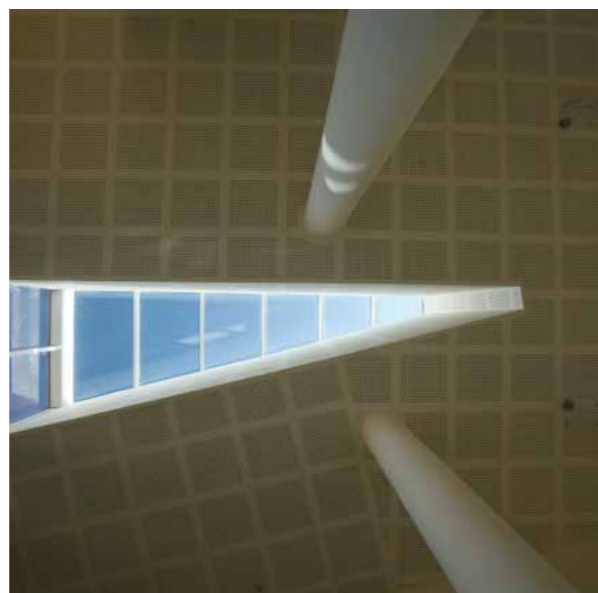
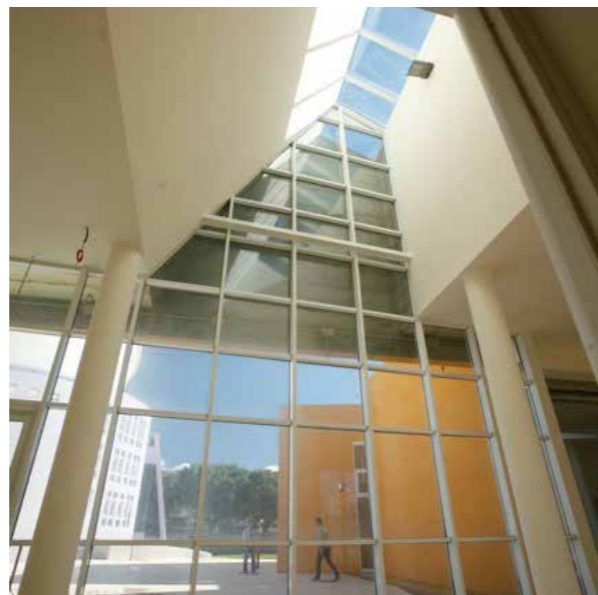
Both project-in and project-out versions are available, as well as concealed opening vents. Parallel opening vents will be introduced in the near future.

Thermal and environmental performance characteristics (air, water and wind tightness), which are essential in order to meet CE marking requirements, are certified both by Germany's IFT Rosenheim and by the Italian National Research Council's ITC institute.

Thermal performance characteristics have been described above, while ratings for environmental performance are as follows: A4 (air permeability), RE750 (watertightness) and + - 3.0 KN/m² (resistance to wind load).

In the design of the Sirio stick-built curtain walling system, the ALSistem Group combines the best of forty years of experience in the sector with technological advances stemming from an entirely new design mentality. Attention to constructional detail, to cutting-edge technologies, and to everything that can have a positive impact on the building's energy balance are just a few of ALSistem's strong points.

That's why the Sirio 50 curtain walling system is an innovative solutions that adapts perfectly to any construction setting.



Edificio pubblico | biblioteca
Public building | library
Cagliari
PLANET 62TT | SIRIO 50



Edificio commerciale
Commercial building
Palermo
PLANET 50 | PLANET 45 | SIRIO 50





Complesso residenziale
Residential building
Tradate
PLANET 62TT | SIRIO 50





▼
Edificio pubblico | piscina
Public building | swimming pool
Torino
PLANET 62TT | SIRIO 50



Edificio commerciale
Commercial building
Magenta
SIRIO 50



Attività turistica | stabilimento
Tourism building | beach resort
Chiavari
PLANET 45 | GLOBAL 60



IL TERRITORIO dall'Italia alle provinces, progetto di una strategia con le persone al centro

Il gruppo è ormai presente in maniera capillare su tutto il territorio italiano.

Alla tendenza dei grandi gruppi di accentrare la logistica in poli unici e lontani, ALSistem oppone una presenza territoriale garantita e fortemente legata alle aree geografiche.

Grazie ai soci, che rappresentano il primo livello della rete distributiva, i clienti si confrontano quotidianamente con realtà a loro vicine, integrate nel tessuto sociale ed economico, forti di un rapporto decennale personale e commerciale con gli operatori del settore.

La strategia è frutto di pensiero globale applicato al locale, di capacità di interpretare i bisogni del mercato e fornire un supporto diretto e vicino a professionisti che operano in aree geografiche con contingenze completamente diverse.

Questo vantaggio regala ad ALSistem l'immagine di gammista internazionale con un profondo contatto locale, un esempio unico sul territorio.

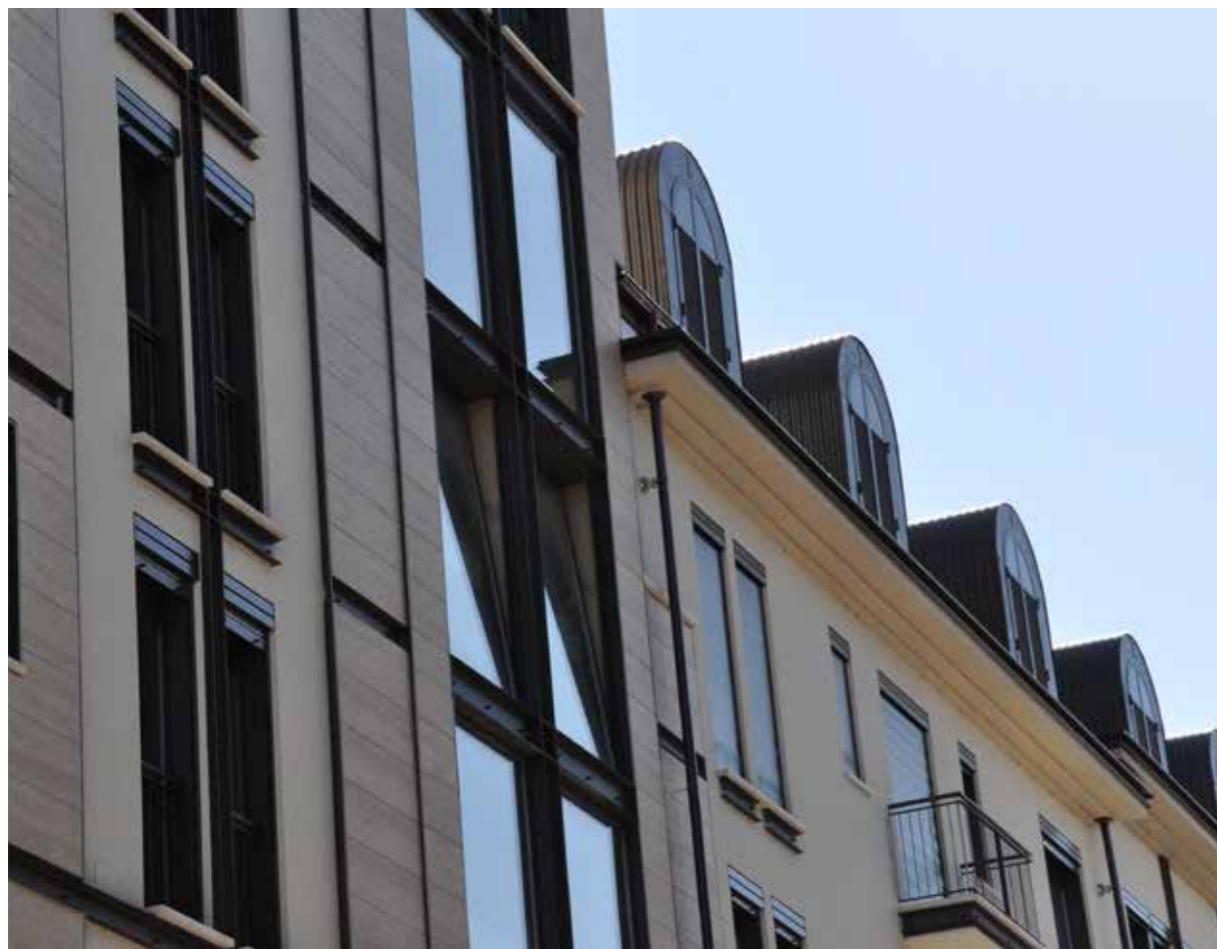
DISTRICT from Italy to provinces, a draft of a strategy with the people in the center

The group now has a capillary network over the entire Italian territory.

Regarding the trend of large groups to take full control of logistics in unique points at great distances from each other, ALSistem opposes this, guaranteeing territorial presence, strongly linked to the geographical areas.

Thanks to the partners, who represent the first level of the distribution network, customers face their own realities on a daily basis, which are part of the mainstream and economic society, made strong by a ten-year personal and marketing relationship with operators in the sector.

The strategy is fruit of all-encompassing thought applied to a local situation, capacity to interpret market needs and supply direct and close support to professionals that operate in geographical areas with completely different contingencies. This advantage gives ALSistem the image of an international manufacturer with deep local contact; a unique example on the territory.



Complesso residenziale / Residential building | Torino | PLANET 62TT / SLIDE 106



Sistema per porte a taglio termico concepito per porte solide ed eleganti.

Marcata CE anche nella versione a 2 ante con soglia calpestabile e maniglione antipanico per le vie di fuga.

Certificazione di tenuta all'acqua con soglia a filo pavimento.

Con la nuova anta strutturale PL 7200.

Questo nuovo profilo permette la creazione di ante con mostra di alluminio ridotta, dallo stile minimale. E' possibile realizzare ante sia con vetro che con pannello.

Thermal break system designed for solid, stylish doors.

CE certified also in 2-leaf version with doorstep and emergency bar for escape routes.

Meets legislative requirements, Level 1 compliance certification included.

The simplicity of the workmanship and the features of the series make it unique to the market.

Watertight certification with flush floor sill.



Complesso commerciale

Commercial building

Gerenzano

ELITE DOOR 72



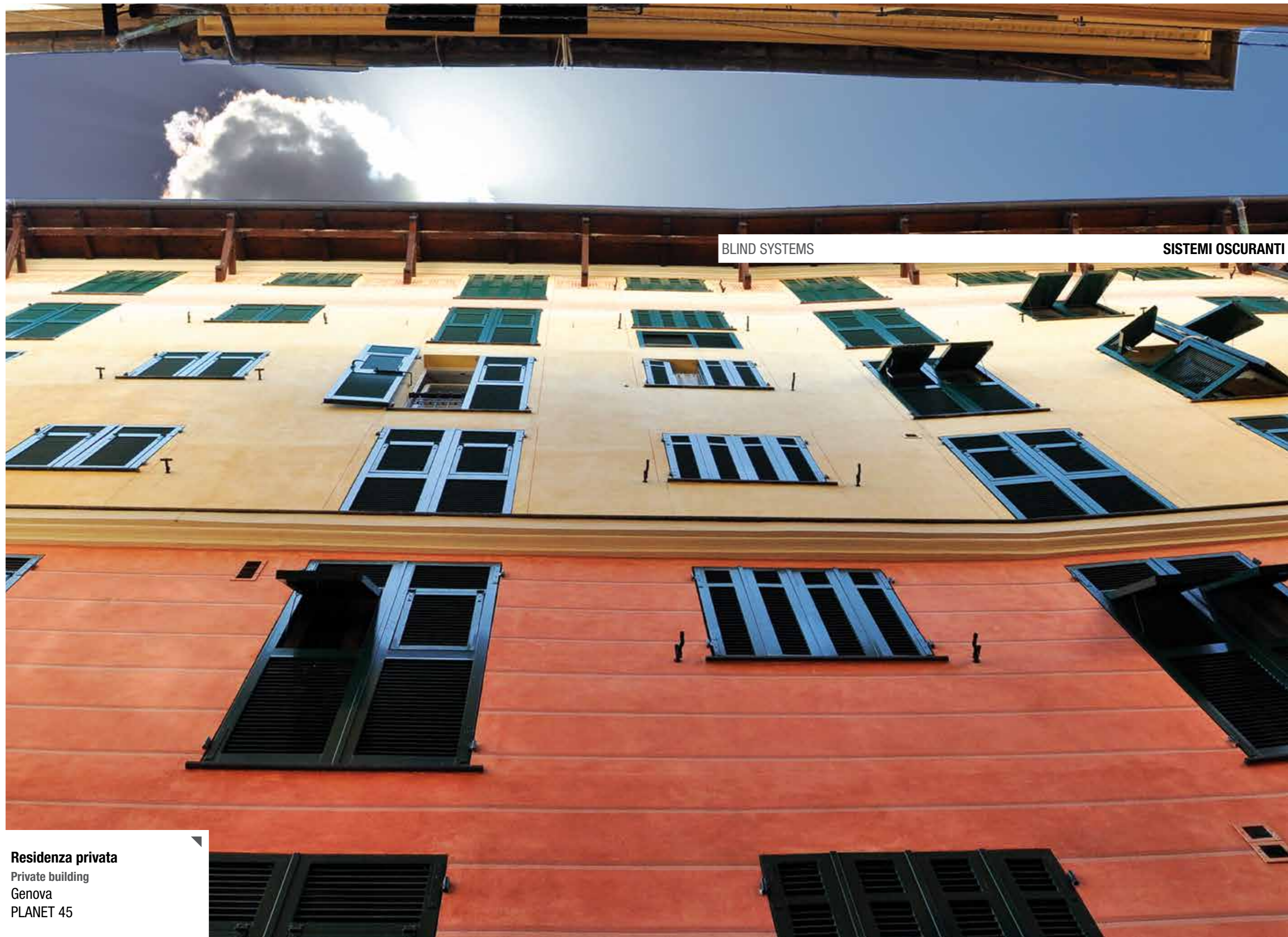


Edificio privato | castello / Private castle

Castiglioncello
PLANET 62TT



Edificio privato | castello / Private castle | Castiglioncello | PLANET 62TT



BLIND SYSTEMS

SISTEMI OSCURANTI

Residenza privata
Private building
Genova
PLANET 45



Residenza privata

Private house

Arenzano

GLOBAL 45 | PLANET 50TT



Persiane in alluminio a camera europea realizzate con la serie Planet 45; sistema di tenuta a doppio battente ed esclusivo sistema orientabile Venere Pro.

- Telaio da 45 mm
- Sistema orientabile Venere Pro con compensatore telescopico
- Disegno lamelle senza cave in vista e di ottima finitura
- Tempi di assemblaggio ridotti

la nuova lamella orientabile è stata sagomata con una linea estetica morbida. Offre in chiusura, l'oscuramento totale senza l'utilizzo della guarnizione. Nelle persiane di finitura chiara come avorio, bianco o argento si può inserire uno spazzolino che evita l'ingresso di luce orizzontale riflessa, in abbinamento alle maniglie pomo/manovella. I meccanismi di movimentazione, nonostante siano economicamente convenienti, sono realizzati con materiali di pregio e con finiture di qualità.

Planet 45 series Eurogroove profile double rebated aluminum shutters with unique Venere Pro moveable slat system.

- 45 mm frame
- Venere Pro moveable slat system with telescopic adapter
- Highly finished slat design with no visible hollows
- Fast assembly times

The new movable slat features smooth, flowing lines. When closed, it ensures complete darkness without the use of a seal. For shutter in light colors such as ivory, white or silver, a brush can be installed together with knob/crank handles to prevent reflected light from entering the room.

Operating mechanisms combine affordability with high quality finish and materials.

Easysun è la tenda da sole oscurante completamente integrata alla vostra finestra.

Il nuovo fermavetro cavo PL1325, montato sui sistemi Planet 50 e 62 1T, Planet 72 HT e Top Slide 160, funziona da binario per il montaggio a incastro della tenda.

Easysun è semplice da installare e grazie ad una vasta gamma di colori e soluzioni, diventa un elemento d'arredo, di gestione della luce solare e di privacy.

Come è fatta

Easysun ha un telo plissettato centrale antistropicciamento e due barre maniglia tenditrici di sostegno, quattro tappi e i cavi di scorrimento gli accordatori, un sistema dinamico e semplice.

Easysun non necessita di forature o applicazioni meccaniche, con un semplice gesto le maniglie si incastrano nei binari senza nessun'altra operazione di installazione. Il risultato è uno schermo oscurante perfettamente integrato nel sistema finestra.

Easysun is a sunblind designed to be fully integrated in your windows.

The new PL1325 glazing bead used on the Planet 50 and 62 1T, Planet 72 HT and Top Slide 160 systems acts as a track and retainer for the blind.

Easysun is easy to install, and thanks to the wide array of colors and styles, is an attractive addition to any décor, while controlling the amount of sunlight and ensuring privacy.

How it's made

Easysun has a non-wrinkling pleated fabric center panel, two support bars that maintain the fabric in tension and serve as handles, plus four plugs, operating cables and adjusters, all in a simple, dynamic system. Easysun can be installed without tools or drilling, simply by inserting the support bars in the channel provided in the glazing bead. The sunblind lies flush with the glazing, perfectly integrated in the window system.



Complesso residenziale
Residential building
Lecce
NATHURA 70 | PLANET 45



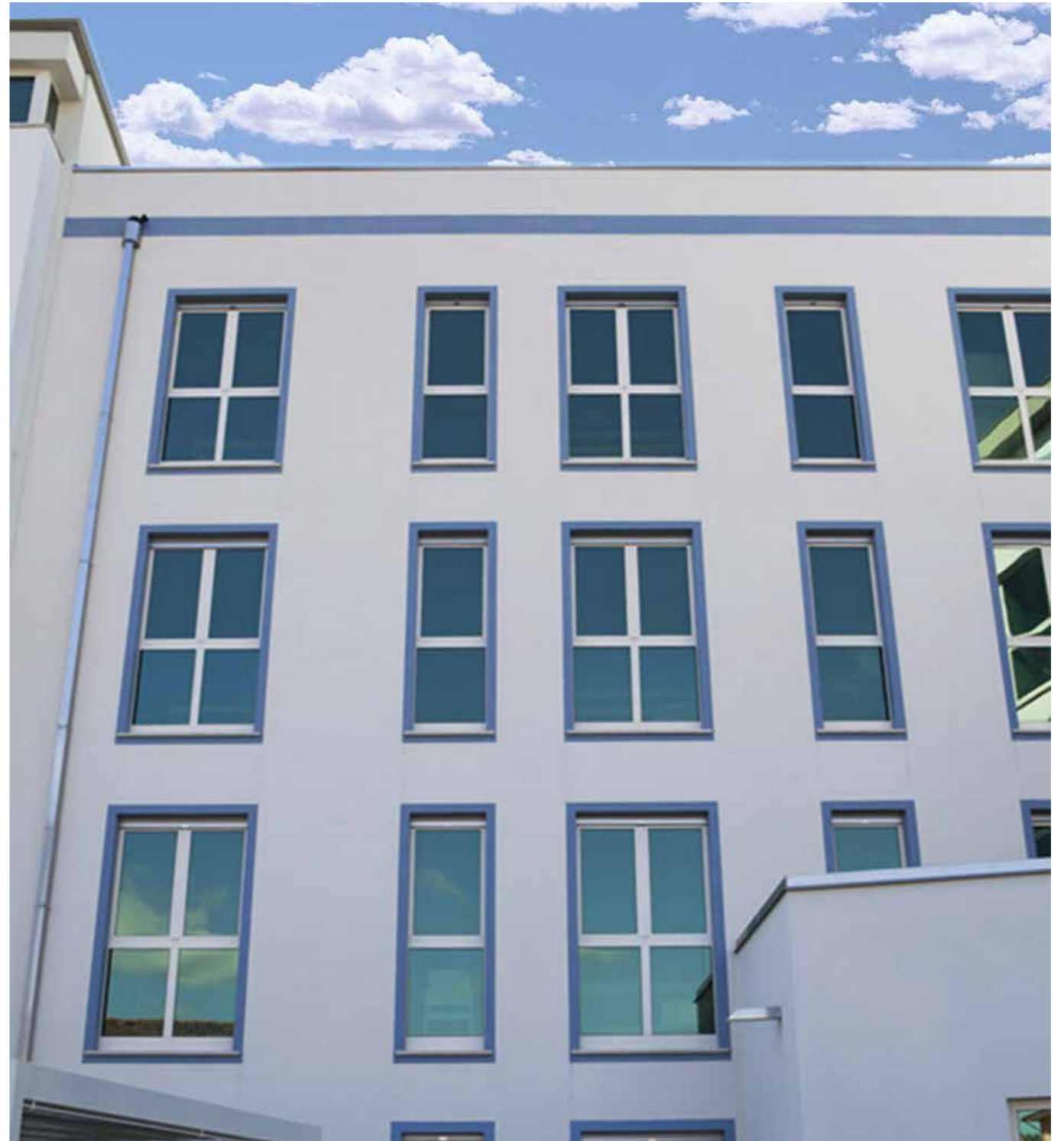
Complesso residenziale
Residential building
Torino
PLANET 62TT



Complesso residenziale / Residential building | Torino | PLANET 62TT



Casa di riposo
Rest home
Brescia
PLANET 62TT | SIRIO 50





Casa di riposo / Rest home | Brescia | PLANET 62TT / SIRIO 50

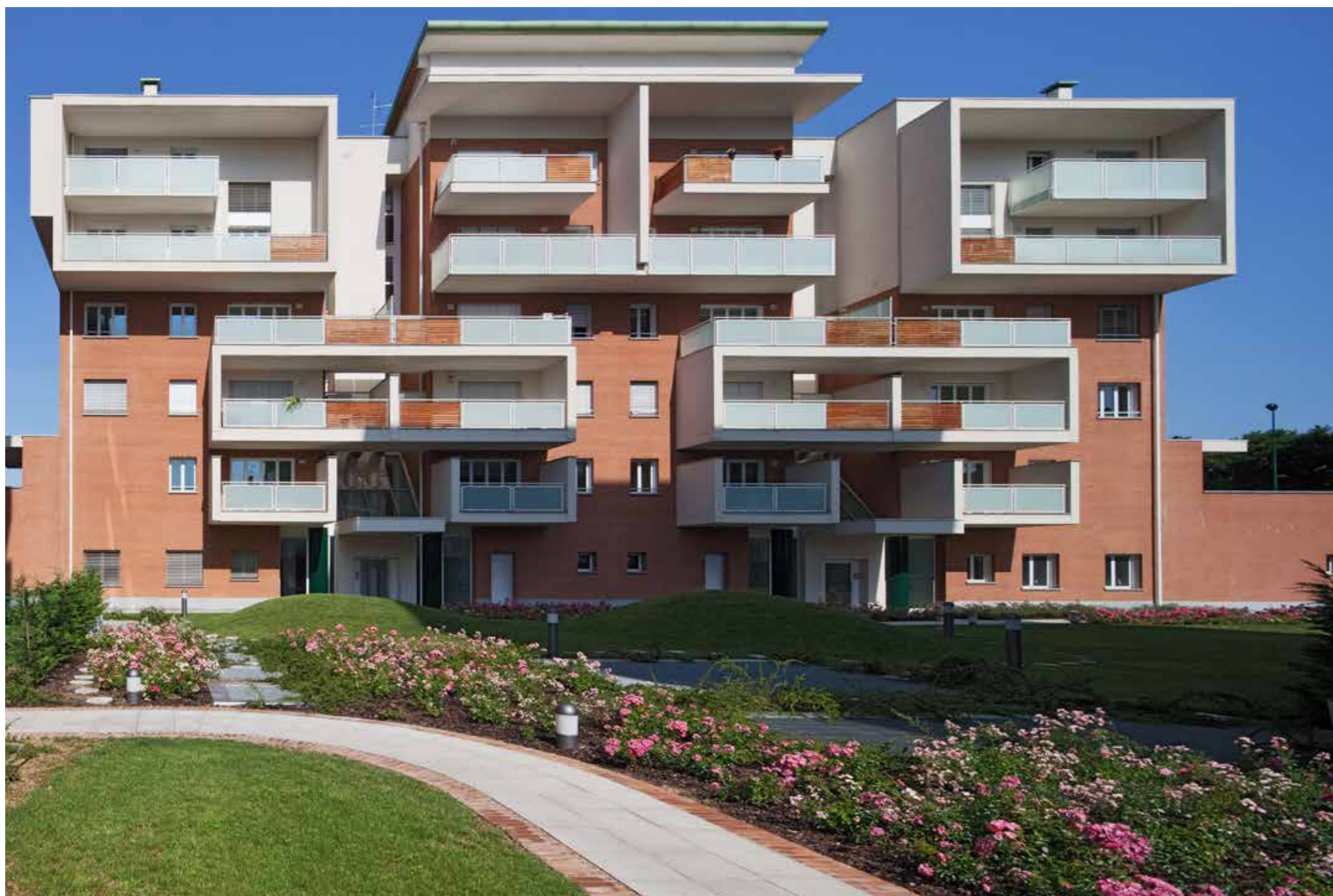


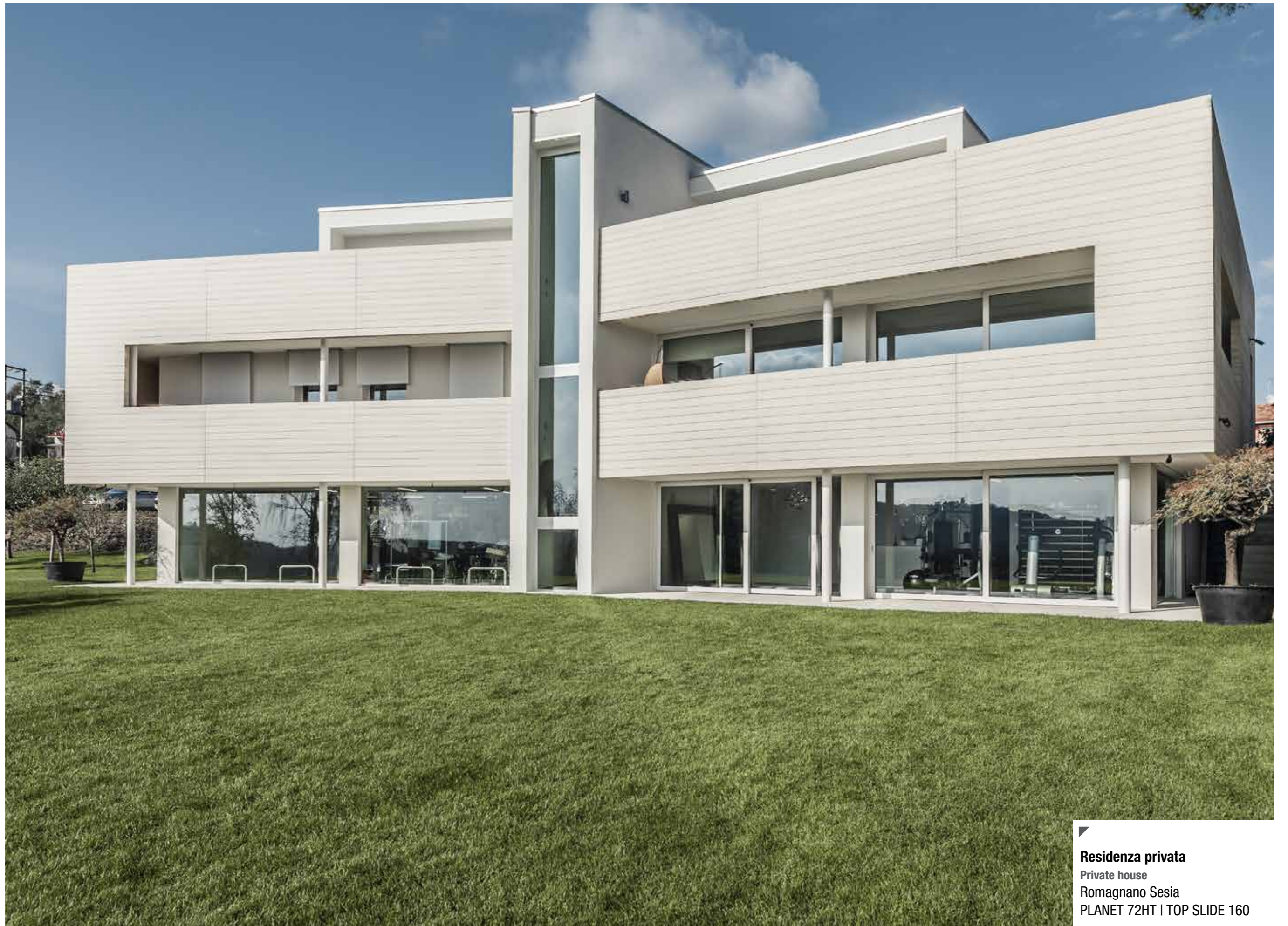
Complesso residenziale
Residential building
Paderno Dugnano
PLANET 62TT





Complesso residenziale
Residential house
Paderno Dugnano
PLANET 62TT





Residenza privata
Private house
Romagnano Sesia
PLANET 72HT | TOP SLIDE 160

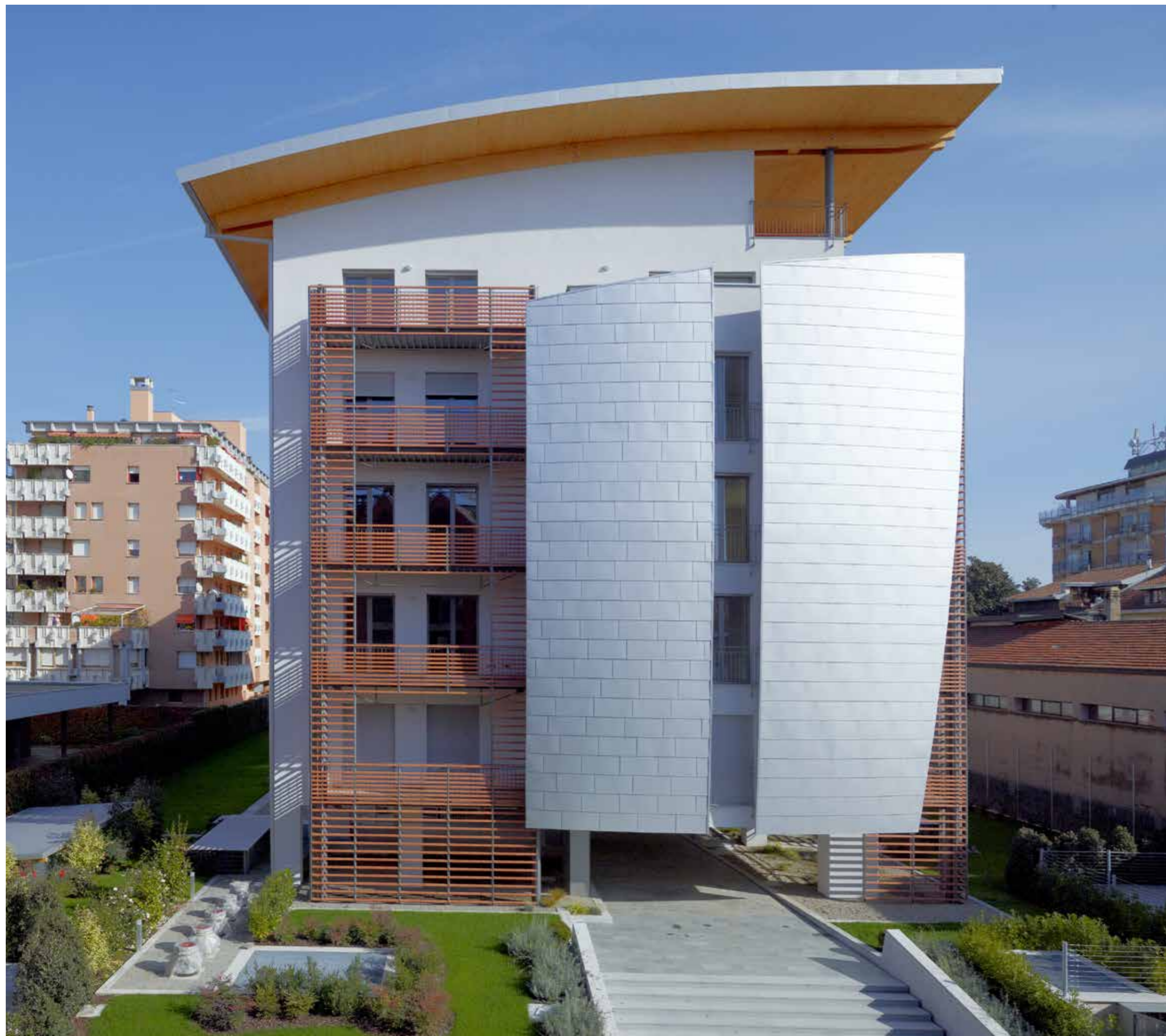


Residenza privata / Private house | Romagnano Sesia | PLANET 72HT / TOP SLIDE 160





Edificio pubblico | museo
Public building | museum
g/mare del golfo
PLANET 45



CONTECH AWARD 2010

BTicino premia il miglior progetto di domotica applicato all'architettura

In occasione della manifestazione dell'Ordine degli Architetti P.P.C. della Provincia di Torino e della Fondazione OAT Architetture Rivelate 2010, che si è tenuta a Torino il 1° luglio 2010 presso Palazzo Carignano, è stato assegnato il premio Contech Award 2010, destinato ad un architetto piemontese e autore del miglior progetto di domotica realizzato con l'utilizzo dei componenti e dei sistemi a catalogo BTicino.

Il premio Contech Award 2010 del valore di 3.000 euro è stato attribuito all'architetto Giancarlo Primatesta, dello studio di architettura Primatesta di Armeno (NO), per il progetto Villa Tea. Complesso residenziale a Borgomanero (NO).

On July 1, 2010, the winner of the 2010 Contech Award for the best domotics project using BTicino components and systems was announced at a ceremony organized at Torino's Palazzo Carignano by the Province of Torino Board of Architects and the OAT Architetture Rivelate Foundation.

The 3,000 euro prize was awarded to Giancarlo Primatesta of the architectural firm Primatesta di Armeno for the design he developed for the Villa Tea residential complex in Borgomanero, Novara.

Complesso residenziale | villa Tea

Residential building | villa Tea

Borgomanero

PLANET 62TT | SLIDE 106 | SIRIO 50



Complesso residenziale | villa Tea / Residential building | Tea house | Borgomanero | PLANET 62TT / SLIDE 106 / SIRIO 50



Grand Hotel Balestrieri
Crotona
PLANET 62TT | SLIDE 106

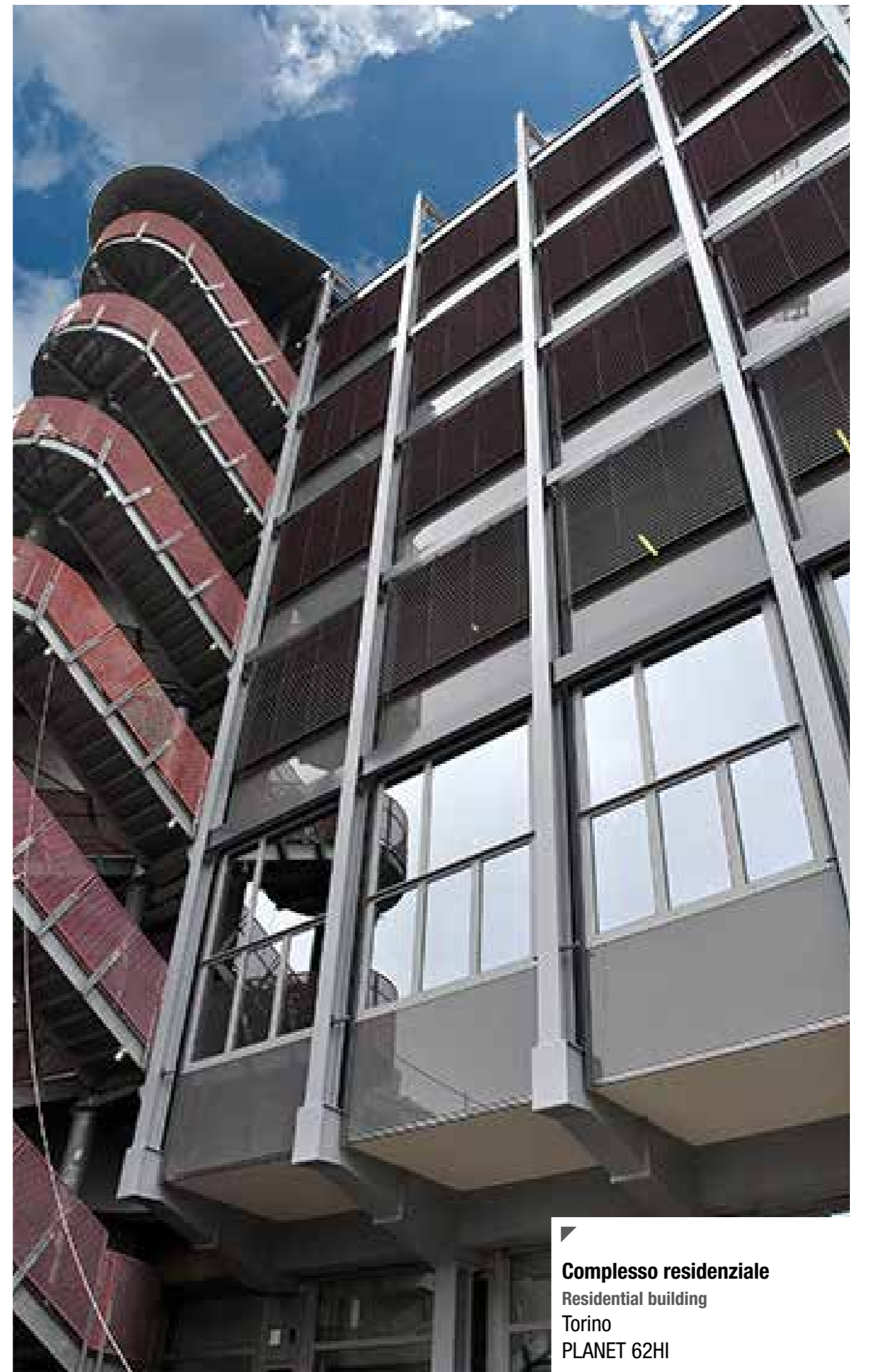


Grand Hotel Balestrieri | Crotone | PLANET 62TT / SLIDE 106

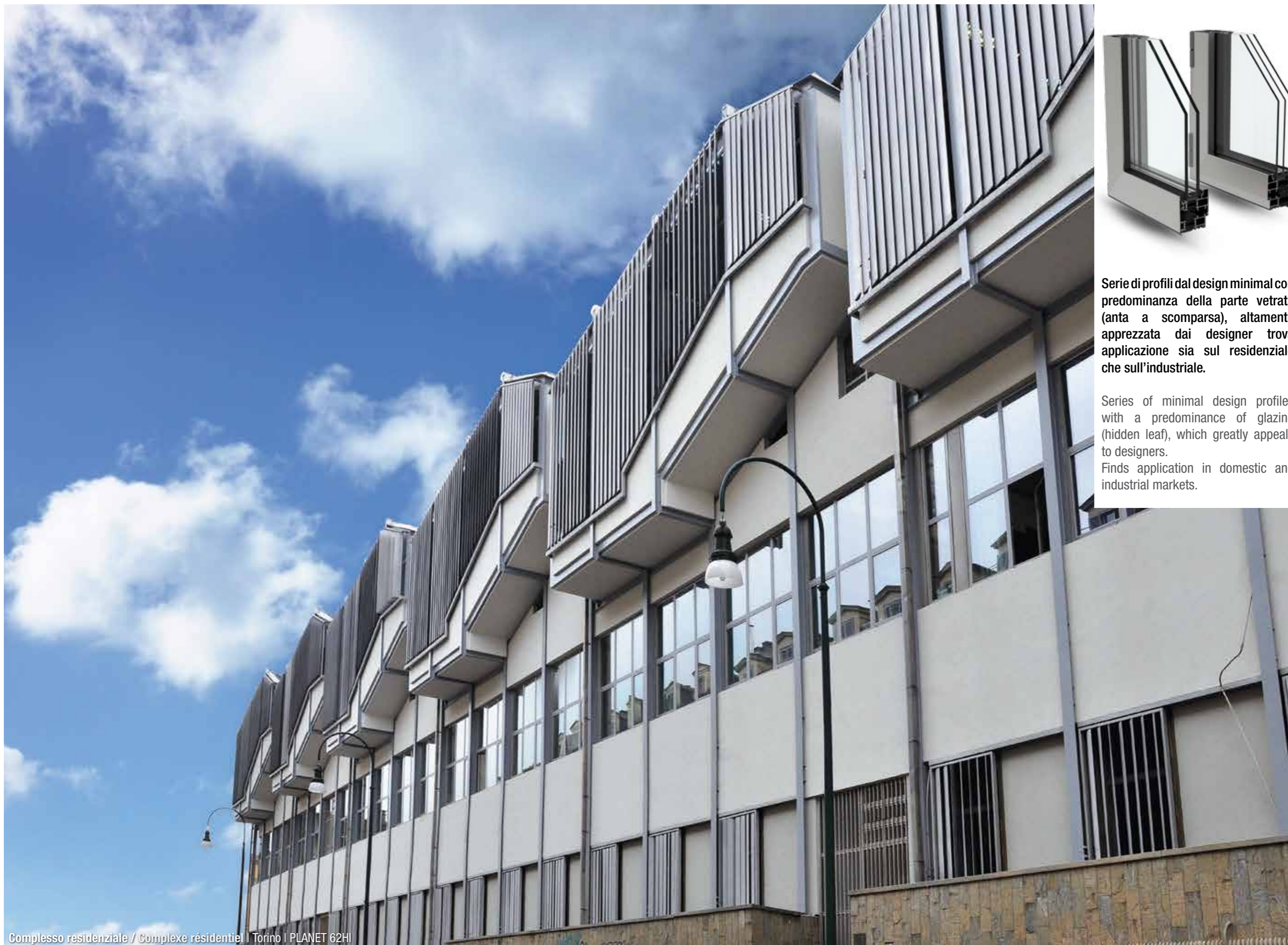




Edificio pubblico | scuola / Public building | school | Orbassano | PLANET 62TT / SIRIO 50



Complesso residenziale
Residential building
Torino
PLANET 62HI



Serie di profili dal design minimal con predominanza della parte vetrata (anta a scomparsa), altamente apprezzata dai designer trova applicazione sia sul residenziale che sull'industriale.

Series of minimal design profiles with a predominance of glazing (hidden leaf), which greatly appeals to designers.

Finds application in domestic and industrial markets.

Complesso residenziale / Complexe résidentiel | Torino | PLANET 62HI

ALSISTEMJOBREFERENCE

Sede Legale

S.S. Varesina,2
22078 Turate - CO

alsistem.com

Engegneering

Via Monte Rosa
(angolo via Clerici)
21040 Gerenzano - VA
T. +39 02 9688496
F. +39 02 9682043

info@alsistem.com