



E.C 1704

24.05.2017

it's my window

## LAVORAZIONE 49, 52, 55, 56 + CODICE ACCESSORIO FULLGLAZING pagina 305

Di seguito alleghiamo pagine corrette relative alla lavorazione taglio asta per **applicazione kit ACP 50158**, nel dettaglio:

- pagina 241, **L49**: Lavorazione taglio asta per applicazione kit ACP 50158, bilico orizzontale;
- pagina 244, **L52**: Lavorazione taglio asta per applicazione kit ACP 50158, bilico verticale;
- pagina 247, **L55**: Lavorazione per applicazione martellina su profili apertura esterna.

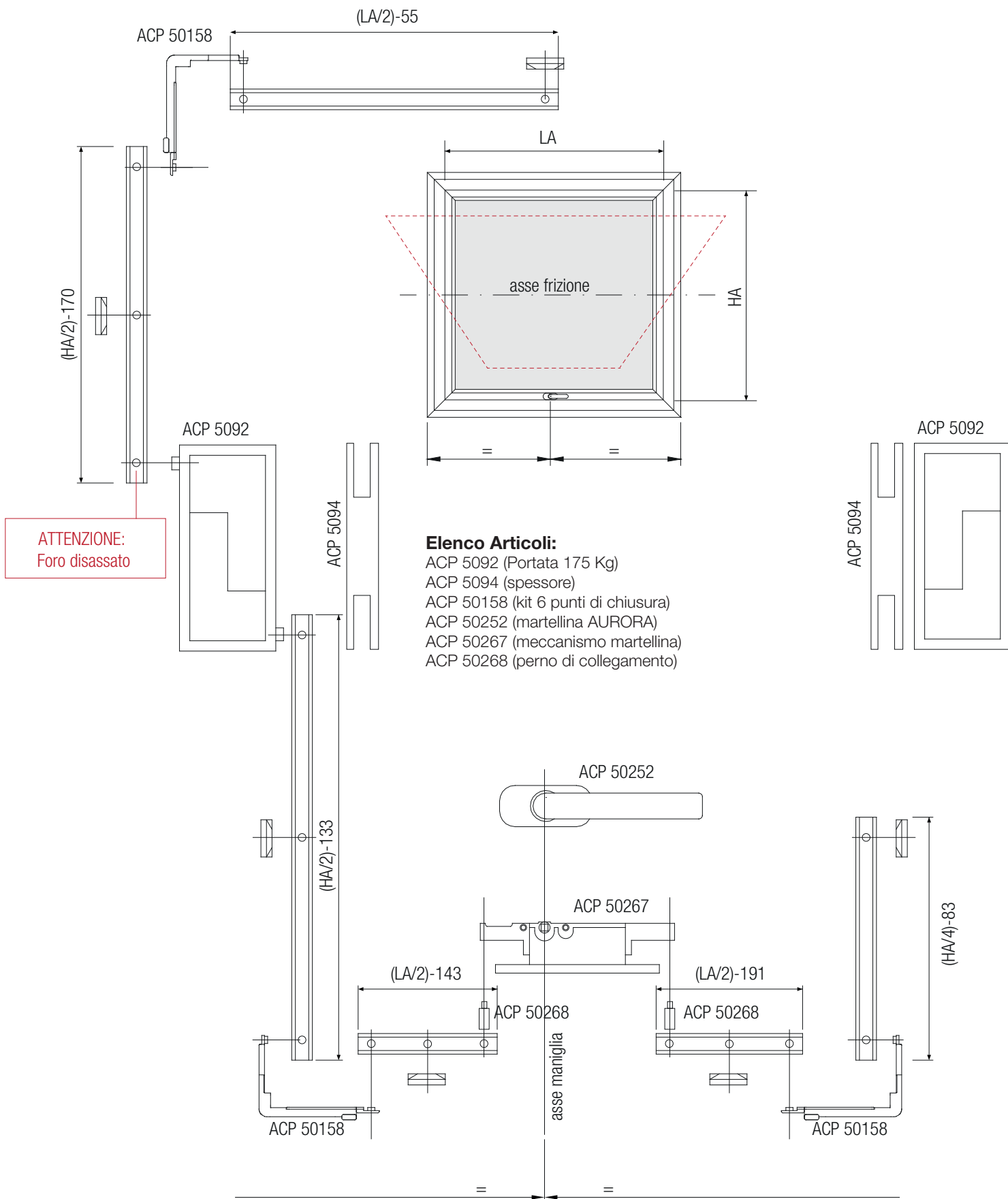
Correzione codice EXENS pagina 305.

EasyDoor	Elite Door 72	Door 62	Door 72	Sirio 50	Smart 30	Planet 45	Planet 50 TT	Planet 50 PLUS	Planet 62 TT	Planet 62 PLUS	Planet 72 HT	Planet 72 PLUS	3G	Fullglazing	Matic 50	Matic 50 PLUS	Matic 62 TT	Matic 62 PLUS	Matic 72	Matic 72 PLUS	Nathura 59	Nathura 70	Nathura 82	Nathura 92	Slide 60	Slide 65	Slide 80/106	Topslide 160	Slidewood 160	Topslidewood 214	Panoramico	Balconi e balaustre		
										●				●																				

49

Lavorazione taglio asta per applicazione kit ACP 50158, bilico orizzontale

Working application ACP 50158, horizontal pivot window



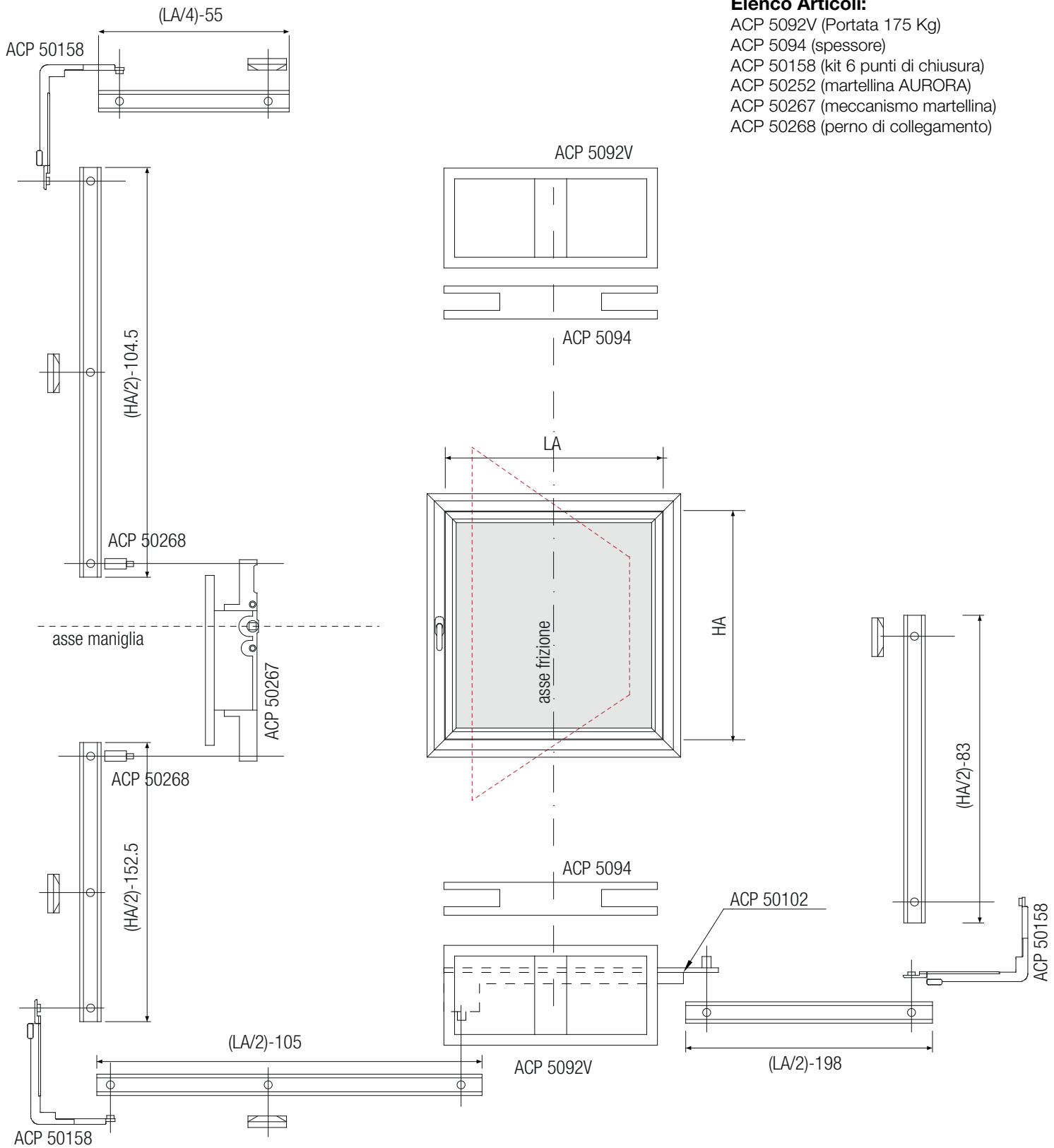
**Elenco Articoli:**

- ACP 5092 (Portata 175 Kg)
- ACP 5094 (spessore)
- ACP 50158 (kit 6 punti di chiusura)
- ACP 50252 (martellina AURORA)
- ACP 50267 (meccanismo martellina)
- ACP 50268 (perno di collegamento)

## 52

## Lavorazione taglio asta per applicazione kit ACP 50158, bilico verticale

Working application ACP 50158, vertical pivot window

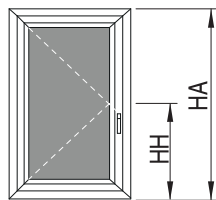
**Elenco Articoli:**

- ACP 5092V (Portata 175 Kg)
- ACP 5094 (spessore)
- ACP 50158 (kit 6 punti di chiusura)
- ACP 50252 (martellina AURORA)
- ACP 50267 (meccanismo martellina)
- ACP 50268 (perno di collegamento)

55

Lavorazione per applicazione martellina su profili apertura esterna

*Machining to fit the window handle on open-out profiles*



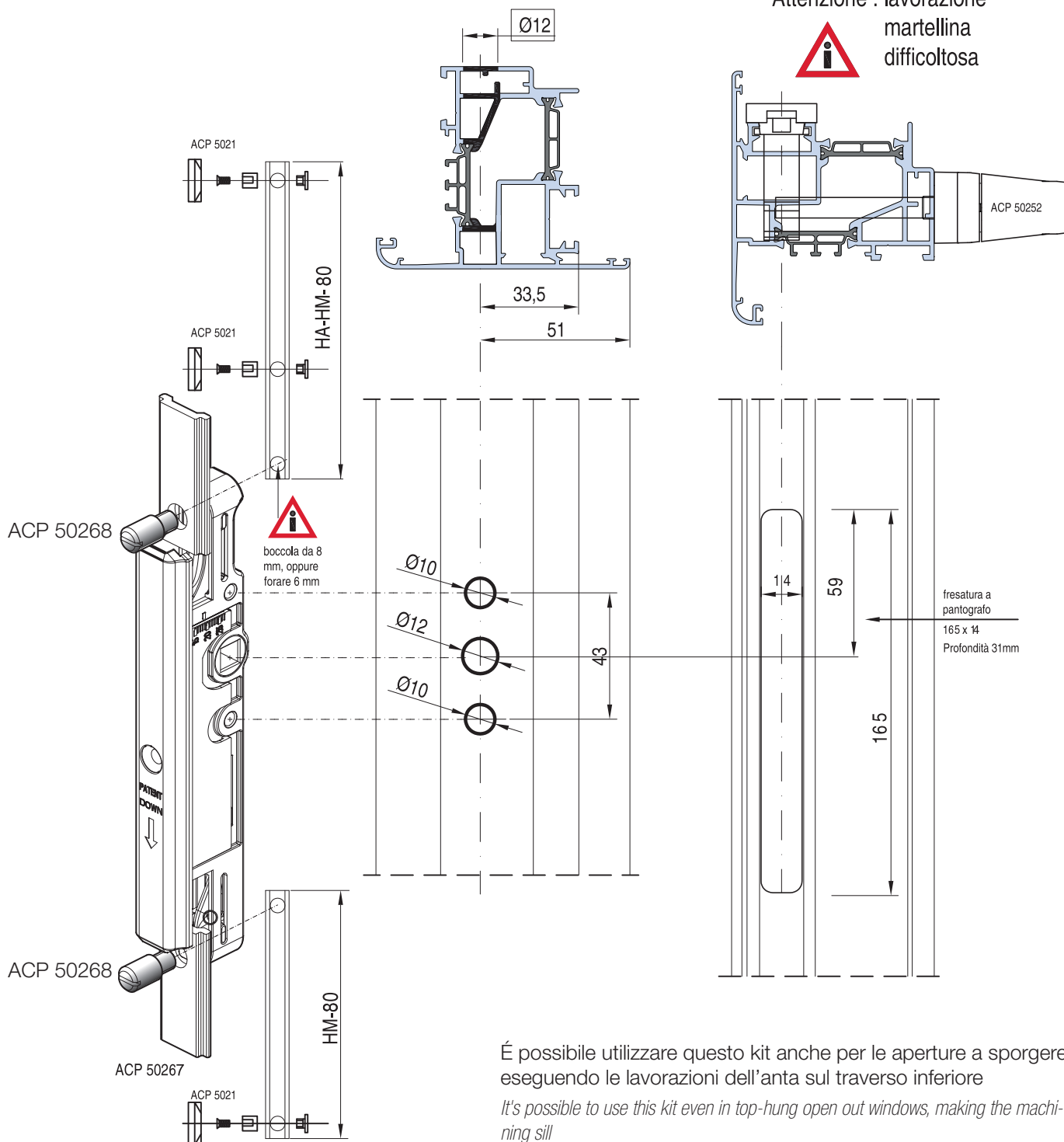
**Elenco Articoli:**

- ACP 50267 (Comando Martellina) pz 1
- ACP 50252 (Martellina) pz 1
- ACP 5021 (chiusure) pz 3
- ACP 50268 (perno di collegamento)

Attenzione : lavorazione martellina



difficoltosa



É possibile utilizzare questo kit anche per le aperture a sporgere eseguendo le lavorazioni dell'anta sul traverso inferiore

*It's possible to use this kit even in top-hung open out windows, making the machining sill*

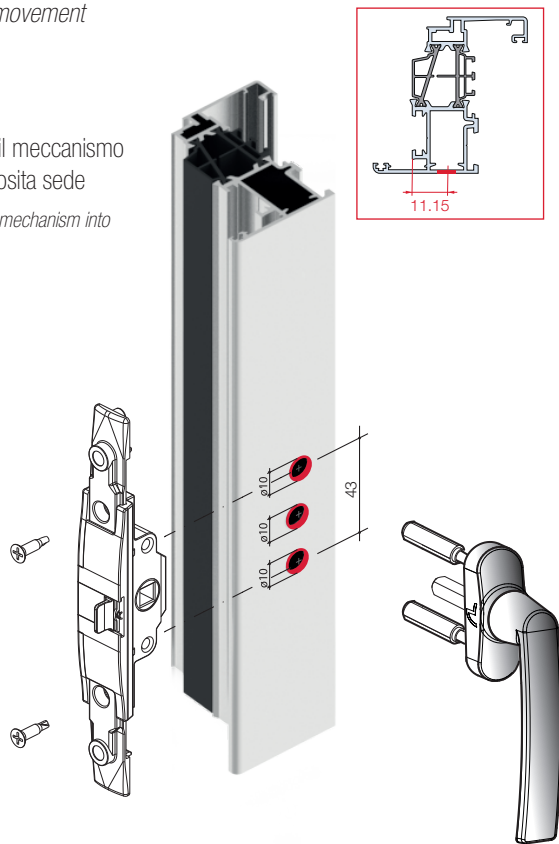
## 56

## Applicazione martellina ACP 50252

*Two-way movement*

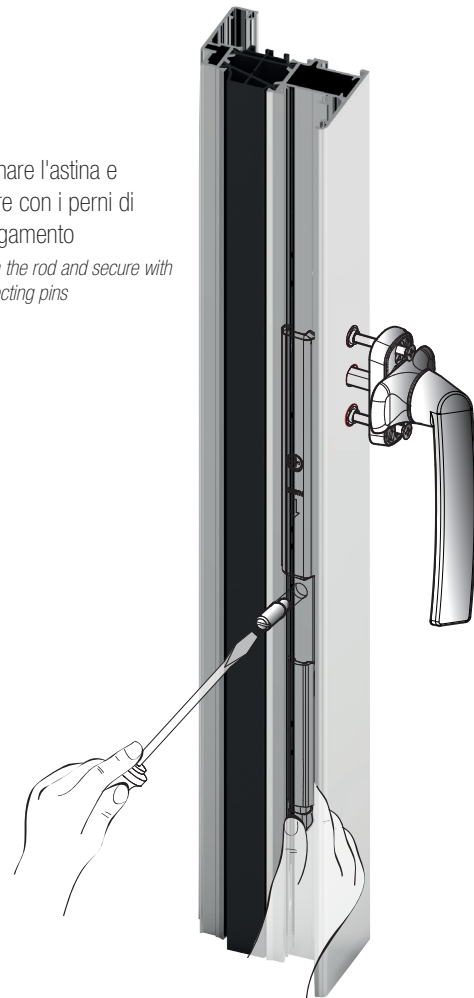
1

Inserire il meccanismo nell'apposita sede

*Insert the mechanism into its seat*

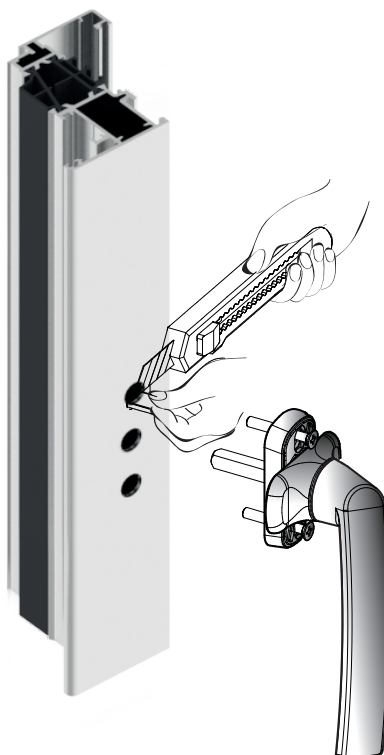
2

Abbinare l'astina e fissare con i perni di collegamento

*Match the rod and secure with connecting pins*

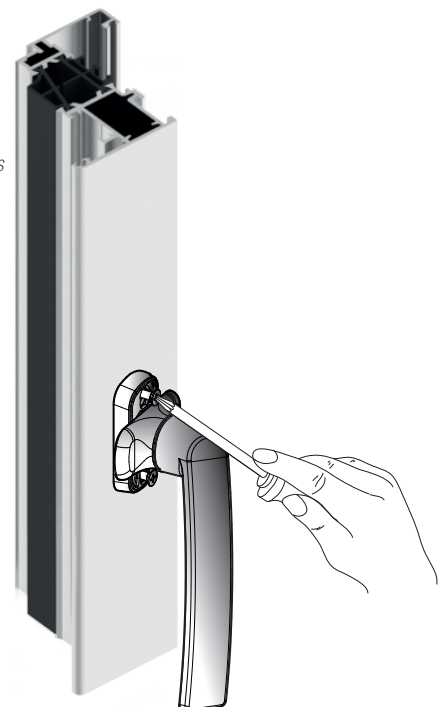
3

Tagliare a misura i distanziali plastici

*Cut to size plastic spacers*

4


Fissare la martellina con le apposite viti

*Fix the handle with its screws*

ACCESSORI specifici per FULLGLAZING da aggiungere a quelli presenti nella sezione Planet

	<p><b>ACP 6234</b></p>
	<p>Supporto vetro per anta Conf. pz: 200</p> <p><i>Glass support Pcs: 200</i></p>

	<p><b>ACP 50121M</b></p>
	<p>Tappo riporto per T all'italiana Conf. pz: 200</p> <p><i>Central plug or T italian leaf Pcs: 200</i></p>

	<p><b>ACP 50317</b></p>
	<p>Exens linea Aurora per Fullglazing Conf. pz: 1</p> <p><i>Aurora EXENS handle with Hexagon Along Pcs: 1</i></p>

	<p><b>AGP 6231</b></p>
	<p>Guarnizione sottovetro in espanso. Applicazione con biadesivo. Conf. metri: 100</p> <p><i>Seal under glass foam. Application with adhesive. Mt: 100</i></p>