

## MONOBLOCCO TERMOISOLANTE



SOLUZIONI PER ISOLARE  
IL FORO FINESTRA

SERRAMENTO AD ALTA EFFICIENZA ENERGETICA  
DIVENTA TALE A CONDIZIONI CHE SIA INSTALLATO CORRETTAMENTE.

# PERCHÉ SCEGLIERE ALPAC

## ISOLAMENTO TERMICO E ACUSTICO DI PRIMA CLASSE

Un edificio è ben isolato sul piano termoacustico, da freddo, calore, umidità e da tutti i rumori esterni, quando è costruito con tecnologie e materiali che danno più qualità alla vita delle persone che vi abitano o lavorano.

**Un corretto isolamento è il fattore decisivo di risparmio energetico e di comfort anche dal punto di vista della legislazione che, in Italia e in Europa, prescrive parametri sempre più precisi e definiti.**

### ISOLAMENTO TERMICO:

La costruzione di edifici a basso consumo energetico è un obbligo legislativo, ma anche e soprattutto economico, ecologico, culturale e morale. Una casa efficiente sul piano energetico **costa di meno**, vale di più e assicura un **comfort superiore**. Il nostro è garantire un alto isolamento termico nei “punti critici”: là dove sono collocati i serramenti e gli avvolgibili. Il monoblocco Alpac **rispetta le normative più rigorose** con grande duttilità: prodotto sempre su misura, soddisfa anche i parametri degli edifici con le più stringenti certificazioni energetiche quali PassivHaus e CasaClima Gold.

La scelta di materiali a bassa conduttività termica, come il polistirene, consente di ottenere **valori di “trasmissione termica” ai vertici del settore** mentre l’eliminazione dei ponti termici – e della condensa superficiale – rende il monoblocco Alpac la scelta ideale per un’edilizia responsabile, sostenibile, migliore.

### ISOLAMENTO ACUSTICO:

Finestre e cassonetti per avvolgibili sono elementi molto delicati dal punto di vista fonoisolante. Per questo, ci impegnamo da sempre nello sviluppo di **soluzioni che garantiscano i massimi livelli di silenziosità** e quindi il massimo comfort per le persone.

I nostri monoblocchi hanno un **potere fonoisolante** adeguato ai diversi obiettivi di abbattimento acustico e in linea con i parametri di legge più restrittivi.

# CASSONETTI TERMOISOLANTI

## EFFICIENZA ENERGETICA SU MISURA

I cassonetti termoisolanti Alpac, prodotti grazie a macchinari di ultima generazione, sono concepiti per alloggiare qualsiasi sistema oscurante, con facilità e rapidità.

Si adattano ad ogni tipologia di muratura e ai diversi profili di avvolgibile e frangisole, grazie all'ampia gamma disponibile e alle possibilità di personalizzazione pressoché infinite.

Realizzato in polistirene espanso sinterizzato – materiale ad alta densità, stabile, riciclabile, duraturo, atossico, impermeabile all'acqua – il cassonetto Alpac assicura prestazioni termoisolanti di eccellenza.



Cassonetto per avvolgibile



Cassonetto per frangisole

## VOCI DI CAPITOLATO

Cassonetto prefabbricato ALPAC per l'alloggio di avvolgibili, composto da polistirene espanso sinterizzato (EPS) con conduttività termica dichiarata  $\lambda_D = 0,034$  W/mK ad alta densità (35 kg/mc). La parete superiore da 35 mm è sagomata con incavi per il consolidamento con calcestruzzo del solaio e le facciate laterali interna ed esterna sono arricchite con greche in rilievo o fibra di legno, così da costituire un sottofondo perfetto per l'aggrappaggio di qualsiasi tipo di intonaco o altra finitura; i bordi inferiori sono

rinforzati con profili in alluminio da 12/10 che svolgono la funzione di reggi-intonaco. Il cassonetto è fornito completo di testate in ABS autoportanti per pesi fino a 40 Kg con vano elettrico per il collegamento del cavo motore oppure testate in truciolare idrofugo, e con zanche di ancoraggio, cuscinetti a sfera, calotta e puleggia in PVC, rullo in acciaio zincato  $\varnothing 60$  mm e guidacinghia munito di rullino e guarnizione.

### CASSONETTO ALPAC PER AVVOLGIBILE

Potere fonoisolante (versione standard a comando motorizzato)	$R_w = 42$ dB; $C = -2$ ; $C_{tr} = -6$ (Istituto di prova - Istituto Giordano - certificato 280389 del 24/03/2011)
Densità	35 kg/m <sup>3</sup>
Conduttività termica dichiarata (EPS)	$\lambda_D = 0,034$ W/mK
Normative di riferimento	UNI EN ISO 140-3:2006; UNI EN ISO 717-1:2007; UNI EN ISO 10077-2:2004

# PRESYSTEM® AVVOLGIBILE



Il monoblocco PRESYSTEM® SPC consente di realizzare un foro finestra ad **alta efficienza energetica che massimizza la resa termica e acustica**. Questo sistema permette, allo stesso tempo, di definire con certezza i costi di produzione e ridurre quelli di cantiere, coniugando serialità del prodotto e **possibilità di personalizzazione ai massimi livelli**.

L'impiego di tecnologie all'avanguardia, con centri di lavoro CNC, e una cura del dettaglio tipicamente artigiana, permettono di realizzare un prodotto dalle performance termiche e acustiche in linea con i requisiti normativi più rigorosi.

## VOCI DI CAPITOLATO

Cassonetto prefabbricato ALPAC per l'alloggio di avvolgibili, composto da polistirene espanso sinterizzato (EPS) con conduttività termica  $\lambda=0.034$  W/mK autoestinguento (Euroclasse E) ad alta densità (35 kg/mc) e gabbia in ferro acciaccio da 4 mm con passo da 250 mm. La parete superiore da 35 mm è sagomata con incavi per il consolidamento con calcestruzzo del solaio e le facciate laterali interna ed esterna sono arricchite con greche in rilievo o fibra di legno, in modo da costituire un sottofondo perfetto per l'aggrappag-

gio di qualsiasi tipo di intonaco o altra finitura; i bordi inferiori sono rinforzati con profili in alluminio da 12/10 che svolgono la funzione di reggi intonaco. Il cassonetto è fornito completo di testate in ABS autoportanti per pesi fino a 40 Kg con vano elettrico per il collegamento del cavo motore oppure testate in truciolare idrofugo, e con zanche di ancoraggio, cuscinetti a sfera, calotta e puleggia in PVC, rullo in acciaio zincato  $\varnothing$  60 mm e guidacinghia munito di rullino e guarnizione.

MONOBLOCCO TERMOISOLANTE PRESYSTEM	° SPC
Potere fonoisolante (versione standard a comando motorizzato)	$R_w = 40$ dB ; $C = 0$ ; $C_{tr} = -1$ (Istituto di prova - Facoltà di ingegneria dell'Università di Padova - certificato 395 del 23/04/2007)
Conduttività termica cassonetto (EPS)	$\lambda = 0,034$ W/mK
Densità	35 kg/m <sup>3</sup>
Normative di riferimento	UNI EN ISO 140-3:2006; UNI EN ISO 717-1:2007; UNI EN ISO 10077-2:2004
Reazione al fuoco	Euroclasse E

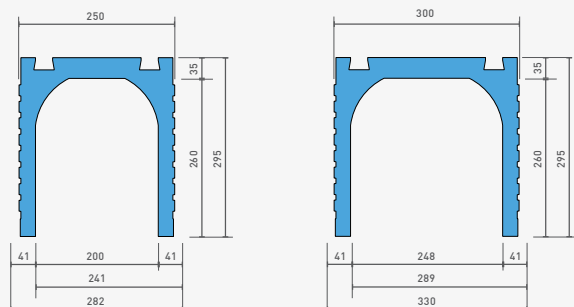
## › SPALLE THERMO

Spalle laterali di spessore 55 mm costituite da: lastra in fibrocemento con elevata resistenza meccanica ed elevata elasticità, classe di durabilità EN 12467 di categoria A, impermeabile all'acqua, con ottime proprietà traspiranti, di spessore 4 mm e pronta da pitturare o rasare; pannello in polistirene espanso estruso (XPS) a cellule chiuse da 50 mm con conduttività termica  $\lambda=0.029$

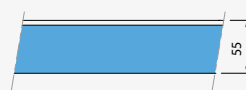
W/mK; profili esterni in alluminio specifici per cappotto, intonaco, facciavista e pareti ventilate, e profili interni in alluminio a taglio termico o in legno dedicati all'alloggio di serramenti, per garantire rigidità alla spalla e la determinazione del filo muro interno/esterno; guida di scorrimento in alluminio estruso con spazzolino antirombo e guida celino da 25 mm.

CARATTERISTICHE TECNICHE PANNELLO DI POLISTIRENE ESTRUSO THERMO (SPESSORE SPALLA 55 mm)	
Densità	35 kg/m <sup>3</sup>
Conduttività termica (XPS)	$\lambda_D = 0,029$ W/mK
Resistenza alla diffusione del vapore acqueo	MU = 100
Reazione al fuoco	Euroclasse E

## CASSONETTO

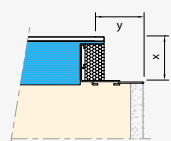


## SPALLA

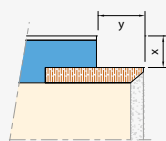


Spalla coibentata  
THERMO sp. 55 mm

## TIPOLOGIA FALSO TELAIO

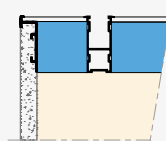


Falso telaio isolato in alluminio  
per alloggiamento del serramento  
con battuta variabile fino a 67 mm



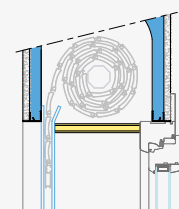
Falso telaio isolato in legno  
per alloggiamento del serramento  
con battuta variabile fino a 110 mm

## GUIDA AVVOLGIBILE



Guida avvolgibile  
con doppia camera

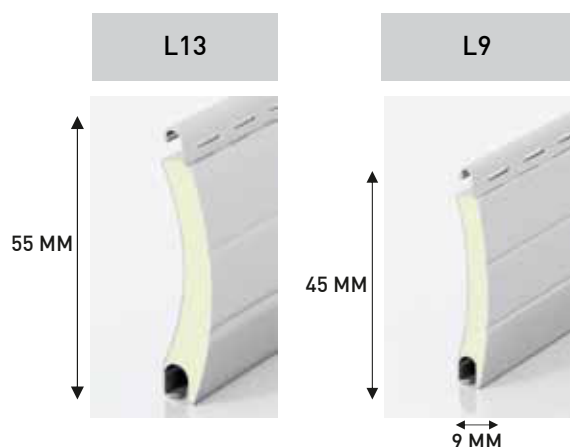
## TIPOLOGIA CELINO



Celino brandeggiante

## TAPPARELLA IN ALLUMINIO COIBENTATO

Tapparella in alluminio coibentato leggera e resistente nel tempo, grazie alla schiuma di poliuretano espanso all'interno delle stecche. Lo strato di lamierino in alluminio esterno, garantisce lunga durata nel tempo e non richiede particolari lavori di manutenzione. Piccole ed eleganti rappresentano la soluzione ideale per assicurare l'oscuramento totale alle finestre della tua casa.



## COLORI DISPONIBILI

COD. 1	BIANCO	
COD. 15	ARGENTO	
COD. 3	GRIGIO	
COD. 16	AVORIO	
COD. 26	MARRONE	
COD. 4	VERDE	
COD. 34	LEGNO PINO	
COD. 5	NOCE CHIARO	
COD. 37	CASTAGNO	
COD. 7	NOCE SCURO	

**TERMINALE IN ALLUMINIO**  
OSSIDATO TESTA DI MORO

# PRODOTTI SU RICHIESTA



## PRESYSTEM® SCURI E PERSIANE

Per realizzare un **sistema di oscuramento esterno che preveda l'utilizzo di scuri di qualsiasi tipo** Alpac PRESYSTEM® SPS è la soluzione ideale, perché elimina ogni ponte termico isolando completamente il foro finestra.

Alpac PRESYSTEM® SPS non richiede fori successivi sulla muratura finita per il fissaggio degli scuri. Assicura un'ottima estetica abbinata alla garanzia di non fessurazione e infiltrazione perché è dotato di zanche laterali complete di porta-cardine per un fissaggio sicuro e pratico dello scuro.

## PRESYSTEM® FRANGISOLE

La necessità di razionalizzare il passaggio di luce e di aria, conciliando schermatura dai raggi solari e raffrescamento, ha dato impulso alla crescita della gamma di prodotti frangisole a lamelle orientabili.

**Alpac PRESYSTEM® SPF risponde a precise esigenze funzionali, estetiche e di design.** Interpreta le più moderne tendenze architettoniche e **assicura alti livelli di isolamento e comfort.**

Per la produzione, Alpac utilizza la stessa tecnologia d'avanguardia impiegata nella costruzione delle spalle laterali coibentate dell'intera gamma PRESYSTEM®, a cui viene associato, in questo caso, un cassonetto appositamente sagomato per frangisole.

**Prestazioni termiche e acustiche elevate** suggeriscono l'adozione del sistema anche in situazioni critiche sul piano termico (CasaClima Gold o Passivhaus) e acustico (Classe 1 UNI 11367).



**Edil Sider** S.p.A.

Via B. Croce, 26 Alcamo (TP)

Tel. 0924.21588 Fax 0924.25500

Dep. Sicilia Orientale: Via Fondaco, 27 Valcorrente-Belpasso (CT)

[servizioclienti@edilsiderspa.it](mailto:servizioclienti@edilsiderspa.it)

[www.edilsiderspa.it](http://www.edilsiderspa.it)

**ALPAC**  
LEAN TO LEAD