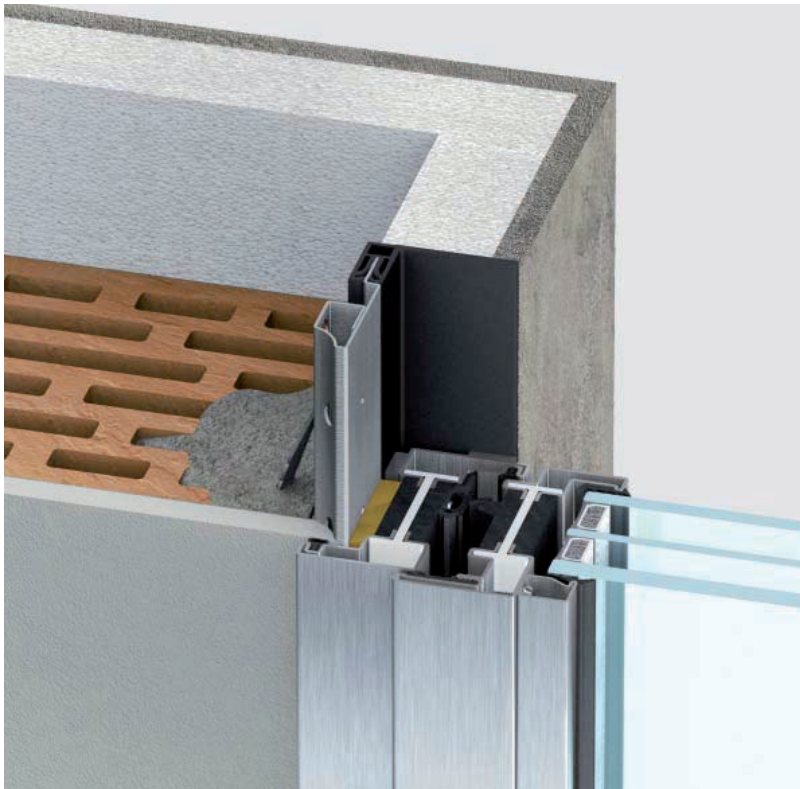


falsotelaio per attacco a muro

sistema e prestazioni

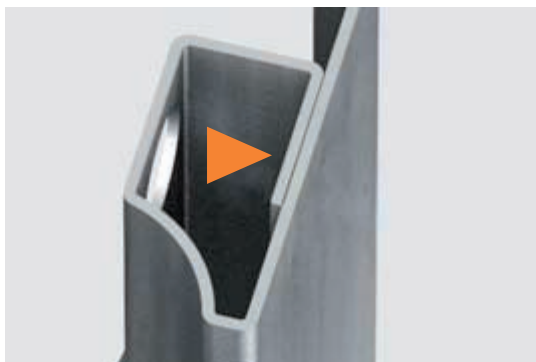


falsotelaio è un sistema di profili e accessori per la costruzione di controelai da fissare alle murature portanti. È disponibile in due versioni: in acciaio zincato e in acciaio zincato a taglio termico, in numerose varianti di profondità. I profili in acciaio, chiusi meccanicamente mediante la tecnologia overlap, sono dotati di zanche integrate e fori a passo per un perfetto ancoraggio alle murature e presentano un doppio spessore di metallo nella zona predisposta al fissaggio dei serramenti. Il sistema è dotato di accessori dedicati per la costruzione rapida dei telai. La versione a taglio termico è costituita da un profilo misto acciaio-materiale plastico nel quale i due elementi sono resi estremamente solidali da una giunzione continua con colle bi-componenti che conferiscono alla barra una notevole rigidità torsionale.

1. profilo in materiale plastico isolante
2. profilo in acciaio zincato
3. chiusura meccanica con tecnologia overlap
4. zanche estraibili in metallo
5. fori per inserimento malta
6. ridotta sezione frontale
7. aletta in plastica disponibile in due larghezze, 25 e 45 mm



rigidità torsionale e fissaggio più sicuro



doppio spessore per il fissaggio
Il doppio spessore di metallo presente nella zona predisposta all'aggancio dei serramenti permette alle viti di assicurare un perfetto e stabile fissaggio, anche nel caso di infissi molto pesanti.



profilo chiuso con tecnologia overlap
Privo di saldature, che ne ridurrebbero le prestazioni alla corrosione, il profilo falsotelaio raggiunge elevati valori di rigidità torsionale grazie alla tecnologia di giunzione overlap che consiste nella compenetrazione meccanica delle superfici da collegare.

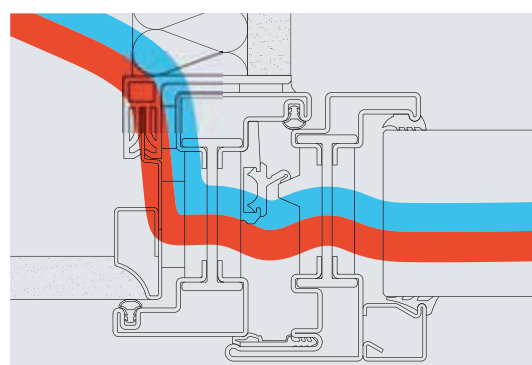


zanche integrate in metallo
Le zanche integrate estraibili, unite alla presenza di fori a passo, permettono alle malte di fissaggio di rendere perfettamente solido il falsotelaio con le murature, eliminando inoltre il rischio di screpolature dell'intonaco. La ridotta sezione frontale assicura una perfetta copertura della giunzione tra falsotelaio e intonaco da parte del serramento.

isolamento termico



La perfetta unione tra l'elemento in acciaio e quello in materiale plastico, ottenuta con speciali colle bi-componenti, garantisce un'elevatissima rigidità al falsotelaio.



elevate prestazioni di isolamento termico
La speciale conformazione del profilo isolante del falsotelaio a taglio termico, prosecuzione ideale dell'isolamento delle murature, consente di spostare all'esterno le linee di flusso del calore. Ne consegue un ridotto flusso termico che incrementa le prestazioni di isolamento e un aumento della temperatura interna dei profili che riduce i pericoli di formazione di condensa e muffa anche in situazioni con alti valori di umidità interna.



aletta in plastica disponibile in due larghezze
Nella versione a taglio termico, l'aletta in plastica su cui si appoggia il profilo è disponibile in due varianti di larghezza, 25 e 45 mm, così da poter nascondere meglio l'ingombro esterno del telaio del serramento.

rapidità di installazione



squadrette per assemblaggio angolare



angolare di irrigidimento recuperabile dopo l'installazione

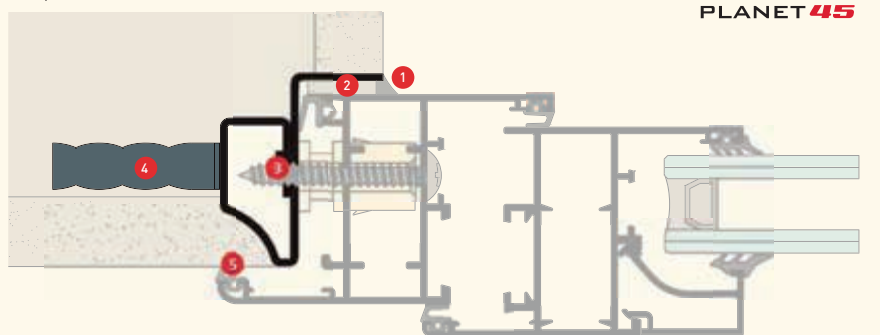


accessori per il fissaggio distanziale recuperabile dopo l'installazione
Il sistema è dotato di accessori che rendono più semplice e veloce l'assemblaggio dei telai.

falsotelaio per attacco a muro

applicazioni del sistema: versioni base e a taglio termico

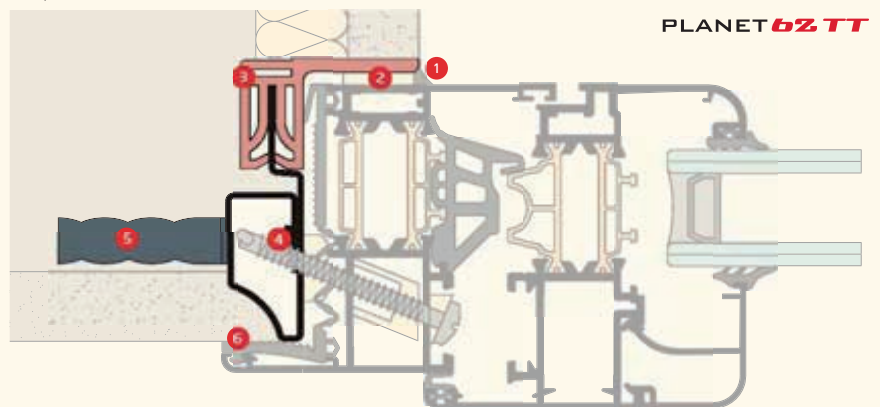
con profilo in alluminio non isolato termicamente



PLANET 45

1. silicone neutro
2. nastro adesivo autoespandente
3. fi ssaggio su profilo in acciaio a doppio spessore
4. zanca di ancoraggio a muro
5. guarnizione in EPDM o sigillante acrilico verniciabile

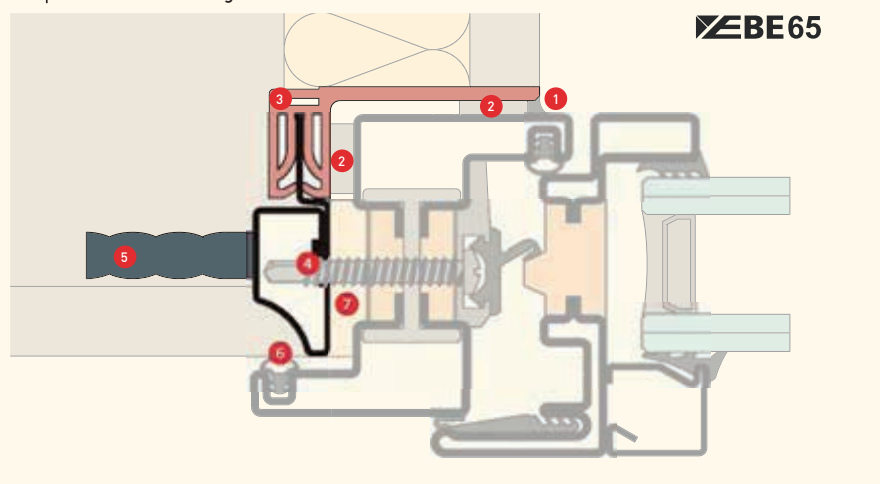
con profilo in alluminio a taglio termico



PLANET 62 TT

1. silicone neutro
2. nastro adesivo autoespandente
3. profilo in materiale plastico isolante
4. fi ssaggio su profilo in acciaio a doppio spessore
5. zanca di ancoraggio a muro
6. guarnizione in EPDM o sigillante acrilico verniciabile

con profilo in acciaio a taglio termico



EBE 65

1. silicone neutro
2. nastro adesivo autoespandente
3. profilo in materiale plastico isolante
4. fi ssaggio su profilo in acciaio a doppio spessore
5. zanca di ancoraggio a muro
6. guarnizione in EPDM o sigillante acrilico verniciabile
7. schiuma poliuretano termoacustica

falsotelaio perchè

- interfaccia tecnologica tra muratura e serramento che garantisce prestazioni ottimali in termini di isolamento acustico e termico;
- applicabile a tutti i profili in metallo, in alluminio e in pvc; disponibile in due versioni: in acciaio zincato e in acciaio zincato a taglio termico, in numerose varianti di larghezza;
- profili chiusi meccanicamente mediante la tecnologia overlap, per un'elevata rigidità torsionale;
- doppio spessore nella zona predisposta al fissaggio dei serramenti;
- zanche integrate estraibili e fori a passo per un fissaggio solidale con le murature e l'intonaco;
- ridotto ingombro della superficie a contatto con l'intonaco, che assicura una perfetta copertura della giunzione tra falsotelaio e intonaco da parte del serramento;
- altissimi valori prestazionali di isolamento nella versione a taglio termico, con conseguente riduzione del pericolo di formazione di condensa e muffe, anche nelle situazioni ad alta criticità.